

Vocard

Высокий корпус с прозрачной верхней частью (на шарнирах), для 1 клеммн. отсека, IP 66 / IP 68 - 1,2м (2 часа)



BCD 315 Set 03-7024

№ заказа: 20322403.S

* = поставляется по запросу.

Свойства

Цвет

Light grey, similar to RAL 7035; graphite grey, similar to RAL 7024

Класс защиты

IP 66, 68 - 1,2m (2 часа)

Материал корпуса

АБС, поликарбонат; уплотнение: CR; исполнения UL 94 V0 по запросу;

Уплотнение из вспененного полиуретана или хлоропренового каучука

детали см. в Технических данных.

Объём поставки

1 x BCD... UT-7035, 1 x BCD... OT-G-7024, 1 x BCD... KRD-7024

Указание

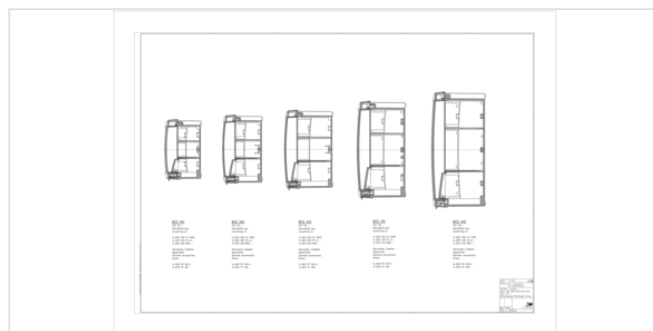
нижняя часть светло-серая, Рама верхней части и крышка клеммного отсека графитово-серые

Размеры

Размеры

324 x 289 x 145.2 мм

Чертеж продукции



Пожалуйста, учтите следующее!

Для выравнивания давлений при изменении температур и исключения появления в связи с этим повышенной влажности

07.07.2021

внутри корпуса мы Вам рекомендуем использовать элементы для выравнивания давления .

» Дальнейшая информация

Техническая документация / Загрузки

Технические чертежи

Трёхмерные (3D) данные изделия в формате STEP: Необходимо зарегистрироваться

Чертеж продукции в формате PDF 20322403.S BCD-315-Set-03-7024.pdf (235.0 кБ)

Чертеж продукции в формате DXF 20322403.S BCD-315-Set-03-7024.dxf (1.9 МБ)

Протоколы заводских испытаний

687 WPZ-Voccard-BCD-OT-GOT-FSC DE.pdf (166.0 кБ)

687 WPZ-Voccard-BCD-OT-GOT-FSC EN.pdf (146.4 кБ)

692 WPZ-Voccard-BCD-OT-F DE.pdf (151.9 кБ)

692 WPZ-Voccard-BCD-OT-F EN.pdf (134.8 кБ)

Product information

Voccard RUS.pdf (3.1 МБ)

руководства по монтажу

Voccard BCD Gehaeusemontage Zubehoer Enclosure Assembly Accessories 20008010.pdf (455.0 кБ)

Voccard BCD-310-400 Gehaeusemontage Wandmontage Enclosure Assembly Wall Assembly 20008014.pdf (282.1 кБ)

Подходящие комплектующие



Настенные накладки

20007000 BCD WL-7035

Светло-серый

20007100 BCD WL-7024

графитовый серый



Настенное крепление для простого монтажа

20008085 BCD WA-7035

Светло-серый

20008086 BCD WA-7024

графитовый серый



Несущие шины TS 15 / TS 35, DIN-рейка DIN EN 60715 TH 15 / TH 35

22351761 TS 35.176.1

Для BCD 310, 315

22352881 TS 35.288.1

Для BCD 310, 315



Передние платы с клеммным отсеком, 1,5 mm, алюминий, прозрачно анодированный

20313100 BCD FP 310 K

Для BCD 310, 315



Передние платы для корпуса с клеммным отсеком, АБС, 2 mm, светло-серые, тиснённые с одной стороны

20314100 BCD FPK 310 K

Для BCD 310, 315



Монтажные платы, бумаголит

20316000 BCD M 310 Для BCD 310, 315



Разделительные платы для отделения клеммного отсека, вставляемые, бумаголит

20315000 BCD TP 310 Для BCD 310 UT



Разделительные платы для отделения отсека электроники, привинчиваемые, бумаголит

20315200 BCD TP 310 F Для BCD 310, 315



Цилиндровый замок для передних крышек BCD...OT-G и BCD...OT-FSC...

21008320 SHLO 402



Крепёжные винты для несущих шин, передние, монтажные и разделительные платы

59006233 SHR Z KA30x10



Винты (SHR) и распорные элементы (DIBLZ) для упоров в пластмассовых корпусах

59006986 DIBLZ AK 30x5/IM3/10 ND = 2,4-2,6, длиной 10mm, SW 5,5