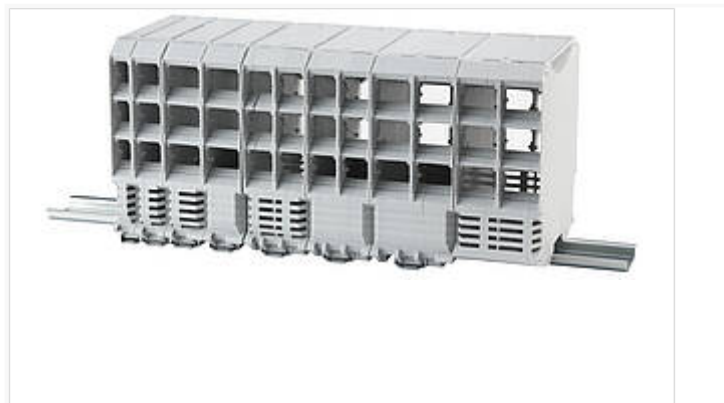


CombiNorm-Connect

Корпус с тремя уровнями клемм, двухсторонний



CNT 45/6-2-4 TB-L

№ заказа: 67635623

12 x 4-полюсн.

* = поставляется по запросу.

Свойства

Класс защиты

IP 20

Материал корпуса

Полиамид UL 94 V0; детали см. в Технических данных

Объём поставки

корпус, передняя плата, прозрачный кожух, элемент фиксации, пружина (для исполнений CNT 12... элемент фиксации и пружина заранее смонтированы)

Указание

TB = с задним отверстием для шинных соединителей на несущей шине; L = с вентиляционными шлицами

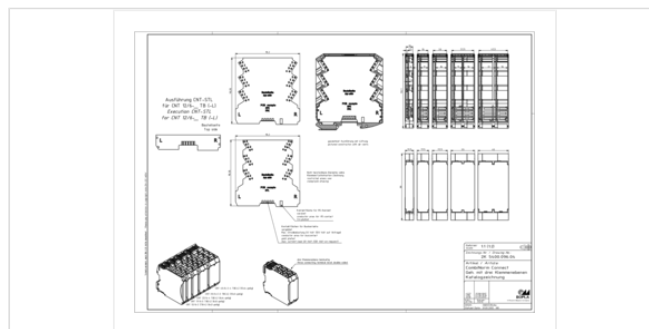
Использование клемм: сторона пайки слева

Размеры

Размеры

45 x 99 x 114.5 мм

Чертеж продукции



Пожалуйста, учтите следующее!

Для выравнивания давлений при изменении температур и исключения появления в связи с этим повышенной влажности внутри корпуса мы Вам рекомендуем использовать элементы для выравнивания давления .

» Дальнейшая информация

Технические чертежи

Трёхмерные (3D) данные изделия в формате STEP: Необходимо зарегистрироваться

Чертеж продукции в формате PDF 67635623 CNT-45-6-2-4-TB-L.pdf (245.2 кБ)

Чертеж продукции в формате DXF 67635623 CNT-45-6-2-4-TB-L.dxf (3.4 МБ)

Чертеж для определения максимальных размеров печатных плат в формате PDF: CN-Connect Platinenzeichnungen-pcb.pdf (353.3 кБ)

Чертеж для определения максимальных размеров печатных плат в формате DXF: CN-Connect Platinenzeichnungen-pcb.dxf (5.5 МБ)

Product information

CombiNorm-Connect RUS.pdf (426.1 кБ)

Maximum Load DIN Rail enclosures EN.pdf (110.3 кБ)

руководства по монтажу

CombiNorm-Connect CNT Gehausemontage Enclosure Assembly 67111201.pdf (1,023.8 кБ)

Подходящие комплектующие



Втычные соединители с винтовым зажимом, цельные, с шагом расположения контактов 5 мм, для процессов пайки волной припоя

67820041	SPK 4-L	4- полюсн., штифты для припайки слева
67820042	SPK 4-R	4- полюсн., штифты для припайки справа



Втычные соединители с винтовым зажимом, из двух частей, с шагом расположения контактов 5 мм, для процессов пайки волной припоя

67830070	SHRST 4	Винтовой цоколь, 4-полюсный
67830042	STL 4-R	Штифтовая планка, 4-полюсная, штифты для припайки справа
67830041	STL 4-L	Штифтовая планка, 4-полюсная, штифты для припайки слева
67830032	STL 3-R	Штифтовая планка, 3-полюсная, штифты для припайки справа
67830031	STL 3-L	Штифтовая планка, 3-полюсная, штифты для припайки слева
67830022	STL 2-R	Штифтовая планка, 2-полюсная, штифты для припайки справа
67830021	STL 2-L	Штифтовая планка, 2-полюсная, штифты для припайки слева



Втычные соединители с пружинным зажимом, цельные, с шагом расположения контактов 5 мм, для процессов пайки волной припоя

67840042	FKPK 4-R	4- полюсн., штифты для припайки справа
67840041	FKPK 4-L	4- полюсн., штифты для припайки слева



заглушка, полиамид

67713023	CNT-BLTB 17/22	Для отверстия под шинный соединитель на несущей шине, начиная с CNT 17 TB
67713022	CNT-BL 22	Для клеммных мест 4-полюсн., с шагом 5 мм
67713012	CNT-BL 12	Для клеммных мест 2-полюсн., с шагом 5 мм



Шинные соединители / штифтовая планка для шинных соединителей

67812215 CNT-BV 22/1-5

5-полюсн., для CNT 22, 45, 67 и 90

67810000 CNT-STL

Штифтовая планка, 5-полюсная, для
CNT-BV 12/2-5, для впайки в
печатную плату



Функциональный заземляющий контакт

67712300 CNT-E