

Vocard

Высокий корпус с прозрачной верхней частью (на шарнирах), для 1 клеммн. отсека, IP 66 / IP 68 - 1,2м (2 часа)



BCD 205 Set 03-7035

№ заказа: 20213503.S

* = поставляется по запросу.

Свойства

Цвет

Светло-серый, похоже на RAL 7035

Класс защиты

IP 66, 68 - 1,2м (2 часа)

Материал корпуса

АБС, поликарбонат; уплотнение: CR; исполнения UL 94 V0 по запросу;

Уплотнение из вспененного полиуретана или хлоропренового каучука

детали см. в Технических данных.

Объём поставки

1 x BCD... UT-7035, 1 x BCD... OT-G-7035, 1 x BCD... KRD-7035

Указание

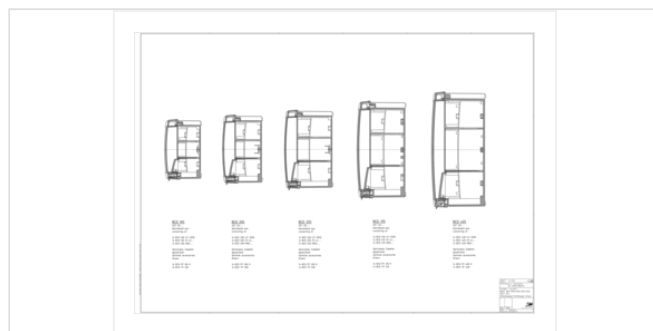
нижняя часть светло-серая, Рама верхней части и крышка клеммного отсека светло-серые

Размеры

Размеры

229 x 204 x 116 мм

Чертеж продукции



Пожалуйста, учтите следующее!

Для выравнивания давлений при изменении температур и исключения появления в связи с этим повышенной влажности внутри корпуса мы Вам рекомендуем использовать элементы для выравнивания давления .

07.07.2021

» Дальнейшая информация

Техническая документация / Загрузки

Технические чертежи

Трёхмерные (3D) данные изделия в формате STEP: Необходимо зарегистрироваться

Чертеж продукции в формате PDF 20213503.S BCD-205-Set-03-7035.pdf (235.0 кБ)

Чертеж продукции в формате DXF 20213503.S BCD-205-Set-03-7035.dxf (1.9 МБ)

Протоколы заводских испытаний

687 WPZ-Voccard-BCD-OT-GOT-FSC DE.pdf (166.0 кБ)

687 WPZ-Voccard-BCD-OT-GOT-FSC EN.pdf (146.4 кБ)

692 WPZ-Voccard-BCD-OT-F DE.pdf (151.9 кБ)

692 WPZ-Voccard-BCD-OT-F EN.pdf (134.8 кБ)

Product information

Voccard RUS.pdf (3.1 МБ)

руководства по монтажу

Voccard BCD Gehaeusemontage Zubehoer Enclosure Assembly Accessories 20008010.pdf (455.0 кБ)

Voccard BCD-310-400 Gehaeusemontage Wandmontage Enclosure Assembly Wall Assembly 20008014.pdf (282.1 кБ)

Подходящие комплектующие



элементы ручек, графитово-серый

20207024 BCD 200 GE-7024 Для BCD 200, 205

Установочная скоба для ручки

20207100 BCD 200 GE-B Для BCD 200 GE-7024



Рукоятка / установочная скоба, откидная

20008071 BCD 200 HS 2-9005 Для BCD 200, 205



Настенные наклейки

20007100 BCD WL-7024 графитовый серый
20007000 BCD WL-7035 Светло-серый



Настенное крепление для простого монтажа

20008086 BCD WA-7024 графитовый серый
20008085 BCD WA-7035 Светло-серый



Уголок для крепления на стене

20008081 BCD 200 WB-7035 Для BCD 200, 205 Светло-серый



Несущие шины TS 15 / TS 35, DIN-рейка DIN EN 60715 TH 15 / TH 35

22351981 TS 35.198.1

Для BCD 200, 205 посередине на распорном элементе

22152151 TS 15.215.1

Для BCD 200, 205 клеммный отсек сверху



Передние платы с клеммным отсеком, 1,5 mm, алюминий, прозрачно анодированный

20203100 BCD FP 200 K

Для BCD 200, 205



Передние платы для корпуса с клеммным отсеком, АБС, 2 mm, светло-серые, тиснённые с одной стороны

20204100 BCD FPK 200 K

Для BCD 200, 205



Монтажные платы, бумаголит

20206000 BCD M 200

Для BCD 200, 205



Разделительные платы для отделения клеммного отсека, вставляемые, бумаголит

20205000 BCD TP 200

Для BCD 200 UT



Разделительные платы для отделения отсека электроники, привинчиваемые, бумаголит

20205200 BCD TP 200 F

Для BCD 200, 205



Цилиндровый замок для передних крышек BCD...OT-G и BCD...OT-FSC-...

21008320 SHLO 402



Крепёжные винты для несущих шин, передние, монтажные и разделительные платы

59006233 SHR Z KA30x10



Универсальный держатель несущей шины TSH 35-2, полиамид

20035000 TSH 35-2

Черный янтарь, похоже на RAL 9005



Винты (SHR) и распорные элементы (DIBLZ) для упоров в пластмассовых корпусах

59006986 DIBLZ AK 30x5/IM3/10 ND = 2,4-2,6, длиной 10mm, SW 5,5
