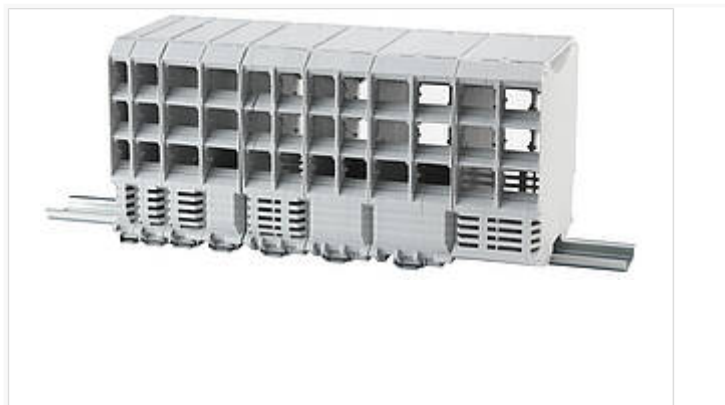


# CombiNorm-Connect

Корпус с тремя уровнями клемм, двухсторонний



CNT 35/6-2-3 TB-L

№ заказа: 67635621

12 x 3-полюсн.

\* = поставляется по запросу.

## Свойства

Класс защиты

IP 20

Материал корпуса

Полиамид UL 94 V0; детали см. в Технических данных

Объём поставки

корпус, передняя плата, прозрачный кожух, элемент фиксации, пружина (для исполнений CNT 12... элемент фиксации и пружина заранее смонтированы)

Указание

TB = с задним отверстием для шинных соединителей на несущей шине; L = с вентиляционными шлицами

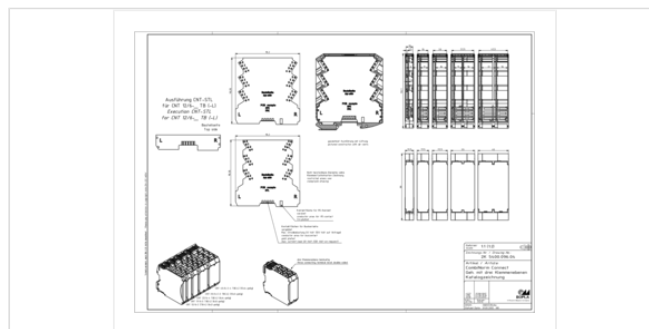
Использование клемм: сторона пайки слева

## Размеры

Размеры

35 x 99 x 114.5 мм

Чертеж продукции



## Пожалуйста, учтите следующее!

Для выравнивания давлений при изменении температур и исключения появления в связи с этим повышенной влажности внутри корпуса мы Вам рекомендуем использовать элементы для выравнивания давления .

» Дальнейшая информация

## Технические чертежи

Трёхмерные (3D) данные изделия в формате STEP: Необходимо зарегистрироваться

Чертеж продукции в формате PDF 67635621 CNT-35-6-2-3-TB-L.pdf (245.2 кБ)

Чертеж продукции в формате DXF 67635621 CNT-35-6-2-3-TB-L.dxf (3.4 МБ)

Чертеж для определения максимальных размеров печатных плат в формате PDF: CN-Connect Platinenzeichnungen-pcb.pdf (353.3 кБ)

Чертеж для определения максимальных размеров печатных плат в формате DXF: CN-Connect Platinenzeichnungen-pcb.dxf (5.5 МБ)

## Product information

CombiNorm-Connect RUS.pdf (426.1 кБ)

Maximum Load DIN Rail enclosures EN.pdf (110.3 кБ)

## руководства по монтажу

CombiNorm-Connect CNT Gehausemontage Enclosure Assembly 67111201.pdf (1,023.8 кБ)

## Подходящие комплектующие



Втычные соединители с винтовым зажимом, цельные, с шагом расположения контактов 5 мм, для процессов пайки волной припоя

67820031	SPK 3-L	3- полюсн., штифты для припайки слева
67820032	SPK 3-R	3- полюсн., штифты для припайки справа



Втычные соединители с винтовым зажимом, из двух частей, с шагом расположения контактов 5 мм, для процессов пайки волной припоя

67830060	SHRST 3	Винтовой цоколь, 3-полюсный
67830042	STL 4-R	Штифтовая планка, 4-полюсная, штифты для припайки справа
67830041	STL 4-L	Штифтовая планка, 4-полюсная, штифты для припайки слева
67830032	STL 3-R	Штифтовая планка, 3-полюсная, штифты для припайки справа
67830031	STL 3-L	Штифтовая планка, 3-полюсная, штифты для припайки слева
67830022	STL 2-R	Штифтовая планка, 2-полюсная, штифты для припайки справа
67830021	STL 2-L	Штифтовая планка, 2-полюсная, штифты для припайки слева



Втычные соединители с пружинным зажимом, цельные, с шагом расположения контактов 5 мм, для процессов пайки волной припоя

67840032	FKPK 3-R	3- полюсн., штифты для припайки справа
67840031	FKPK 3-L	3- полюсн., штифты для припайки слева



заглушка, полиамид

67713023	CNT-BLTB 17/22	Для отверстия под шинный соединитель на несущей шине, начиная с CNT 17 TB
67713017	CNT-BL 17	Для клеммных мест 3-полюсн., с шагом 5 мм
67713012	CNT-BL 12	Для клеммных мест 2-полюсн., с шагом 5 мм



### Шинные соединители / штифтовая планка для шинных соединителей

67811715 CNT-BV 17/1-5

5-полюсн., для CNT 17 и 35

67810000 CNT-STL

Штифтовая планка, 5-полюсная, для  
CNT-BV 12/2-5, для впайки в  
печатную плату



### Функциональный заземляющий контакт

67712300 CNT-E