

# Intertego

## Комплекты корпусных профилей 2 U



IT 102530

№ заказа: 95102530

\* = поставляется по запросу.

### Свойства

Класс защиты

IP 40

Материал корпуса

Профили: Al Mg Si 0,5; угловые детали, изготовленные литьём под давлением: цинковый сплав Z410 Z410; уплотнение: TPE (термоэластопласт). Детали см. в Технических данных.

Объём поставки

2 боковых профиля, 4 передних профиля, 4 угловые детали, изготовленные литьём под давлением, 4 тёмно-серых декоративных элемента, монтажный материал

Указание

Специальные размеры - по запросу. Дополнительная оснастка (ЭМС, 19",...), см. на следующих страницах. а также в главах Interzoll и Interzoll Modul.

### Размеры

Размеры

99.85 x 250.36 x 304.4 мм

U

2

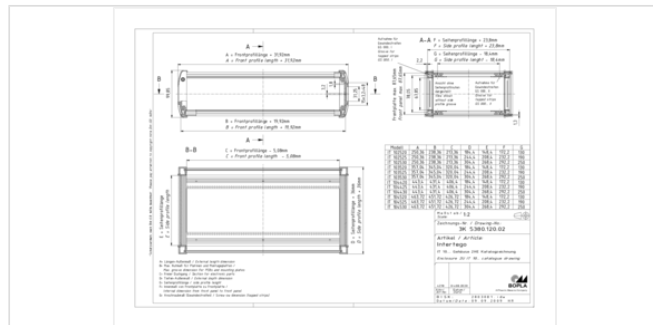
HP

42

Глубина печатной платы

280

Чертеж продукции



### Пожалуйста, учтите следующее!

Для выравнивания давлений при изменении температур и исключения появления в связи с этим повышенной влажности внутри корпуса мы Вам рекомендуем использовать элементы для выравнивания давления .

» Дальнейшая информация

## Технические чертежи

Трёхмерные (3D) данные изделия в формате STEP: Необходимо зарегистрироваться  
 Чертеж продукции в формате PDF 95102530 IT-102530.pdf (238.4 кБ)  
 Чертеж продукции в формате DXF 95102530 IT-102530.dxf (1.2 МБ)

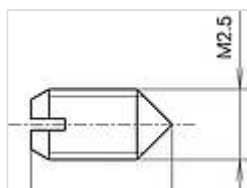
## Product information

Intertego RUS.pdf (2.1 МБ)

## руководства по монтажу

Intertego IT Gehaeusemontage Enclosure Assembly 95000095.pdf (513.8 кБ)

## Подходящие комплектующие



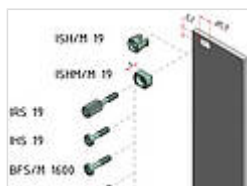
Установочный винт M2,5 x 5 / M2,5 x 8, для позиционирования и заземления GS

54700390 GSE-5 Длина 5 мм



Изолирующие полоски, пластмасса UL 94 V1, для крепления плат шины

54000142 IS 00042 42 HP



Монтажный материал для частичных передних плат и подвижных монтажных узлов

86080510 ISH/M 19 Пластмассовый держатель для винтов, серый

86080500 ISHM/M 19 Металлический держатель для винтов, легированной стали, для проводящего контакта, для запрессовки в переднюю плату

54700420 IRS 19 Винт с накатанной головкой, винты с шейкой SHR R M2,5x11,3x6,3-SP

54700410 IHS 19 Винты с шейкой SHR Z M2,5x11,3x6,3-SP, винт со шлицевой головкой

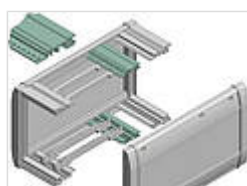


Interzoll Modul - монтажный материал

86000160 BFS/M 1600 Винты с шейкой, SHR Z M 2,5x12,3x6,5-SP, крестообразный шлиц

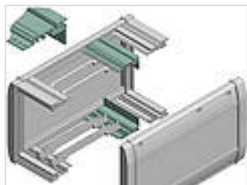
86000170 BFS/M 1700 Винты с шейкой, SHR Z M 2,5x12,3x6,5-SP, под звездообразный ключ 8

86000220 BFS/M 2200 Винт с накатанной головкой без шлица, SHR R M 2,5x12,3x6,5-SPx18,3



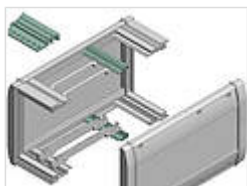
Алюминиевые шинные профили, прозрачно анодированные, для непрямо установки шинных плат

95300025 ITPB 002500 Для IT ..25..



Rear profiles, aluminium, natural-coloured, for connectors acc. to DIN EN 60603-2 (previously DIN 41612 )

95302500 ITPR 002500 Для IT ..25..



Фиксирующие профили, анодированный алюминий, для направляющих печатных плат

95400025 ITRP 002500 Для IT ..25..



Декоративная полоска, TPE (термоэластопласт)

95011230	IT 000030 DS-rot	Для IT....30	красный
95011330	IT 000030 DS-grün	Для IT....30	зеленый
95011430	IT 000030 DS-orange	Для IT....30	оранжевый
95011530	IT 000030 DS-blau	Для IT....30	синий
95011130	IT 000030 DS-dunkelgrau	Для IT....30	тёмно-серый



Декоративные элементы, TPE (термоэластопласт)

95102201	IT 100000 DE-rot	Для IT 10....	красный
95102301	IT 100000 DE-grün	Для IT 10....	зеленый
95102401	IT 100000 DE-orange	Для IT 10....	оранжевый
95102501	IT 100000 DE-blau	Для IT 10....	синий



Крышки из листового металла, 1 мм, закрытые, алюминий, графитово-серые

95012530 IT 002530 AD-7024 Для IT ..2530



Крышки из листового металла, 1 мм, закрытые, алюминий, прозрачно анодированный

95022530 IT 002530 AD-EQ Для IT ..2530



Крышки из листового металла, 1 мм, с вентиляцией, алюминий, графитово-серые

95032530 IT 002530 ADL-7024 Для IT ..2530



Крышки из листового металла, 1 мм, с вентиляцией, алюминий, прозрачно анодированный

95042530 IT 002530 ADL-EQ Для IT ..2530



Вставные передние платы, 2 мм, алюминий, прозрачно анодированный

95104025 IT 102500 FP Для IT 1025..



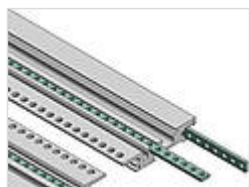
Частичные передние платы, алюминий, анодированный спереди, пассивированный сзади

86842023 TF/M 242 2 U, 42 HP



Планки с резьбовыми отверстиями, оцинкованная сталь, M2,5, 7 x 2 мм, для крепления частичных передних плат и подвижных монтажных узлов

54000421 GS 00042-I 42 HP



Планки с резьбовыми отверстиями, M2,5, 5 x 1,5 мм, для горизонтальных пазов профиля и для крепления с задней стороны IS ZS или плат шины

54000422 GS 00042-II 42 HP



Фланцевая плата, алюминий прозрачно-анодированный, для встройки корпуса (полезная ширина 80 HP) в 19-дюймовый шкаф

95005280 IT 10 FLP Для IT 1044..., потребность в месте составляет 3 U



Настенное крепление, алюминий, графитово-серого цвета, с порошковым покрытием

95005030 IT 000030 WB Для IT....30



Угловые крышки, цветные, для настенного крепежа

94783000	AS 0030 AK-WB-grün	Для AS 0030-...WB-..., IT 0000.. WB	зеленый
94786000	AS 0030 AK-WB-orange	Для AS 0030-...WB-..., IT 0000.. WB	оранжевый
94784000	AS 0030 AK-WB-blau	Для AS 0030-...WB-..., IT 0000.. WB	синий
94785000	AS 0030 AK-WB-rot	Для AS 0030-...WB-..., IT 0000.. WB	красный



Настенный уголок для крепления с торцевой стороны, стальной лист, графитово-серый

95005200 IT 10 WW Для IT 10....



Опора для вертикального блока, алюминий, графитово-серая, с порошковым покрытием

95006030 IT 000030 T Для IT....30



Устанавливаемая ножка, полиамид

86050000 AF1/INS Устанавливаемая ножка



Ножки прибора, полиамид

95006000 IT GF



Рукоятки / установочные скобы для IT 10...

95007225 IT 002500 HS2 Для IT 1025..



Элементы ручек, чёрная пластмасса

95007100 IT-GRS



Текстильное ЭМС-уплотнение для обеспечения контакта между профилями и ЭМС-крышкой из листового металла

95112000 IT-EMV 1



Угловой комплект ЭМС для обеспечения контакта между боковыми профилями и передним участком

95110001 IT-EMV 2 Для IT 10....



Контактные ЭМС-пружины для обеспечения контакта между передними профилями и привинчиваемыми частичными передними ЭМС-платами

86001142 EMV-Feder-FP/M 42TE 42 HP



ЭМС-уплотнение круглого сечения для монтажа в передние профили с целью создания токопроводящих соединений между профилями и вставляемыми передними ЭМС-платами

59010509\* HF-DI Товар, продаваемый на метры



ЭМС-крышки из листового металла, закрытые, алюминий, видимая область графитово-серая

95052530 IT 002530 AD-7024-EMV Для IT ..2530



Вставляемые передние ЭМС-платы, алюминий, 2 mm, анодированный с передней стороны и пассивированный с задней

95114025 IT 102500 FP-EMV Для IT 1025..



Частичные передние ЭМС-платы, алюминий, с передней стороны прозрачно-анодированный, с задней стороны пассивированный, со шлицом для контактных ЭМС-пружин и центрирующим штырьком

86842024 TF/M 242-EMV 2 U, 42 HP



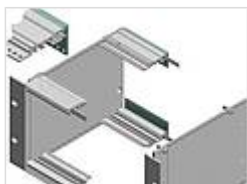
Контактные ЭМС-пружины для частичных передних ЭМС-лат / монтажный инструмент

86001002 EMV-Feder-FP/M 2HE 2 U



Монтажный инструмент для контактных ЭМС-пружин FP/M

86001202 MWZ/M-II Монтажный инструмент



Z-шины, алюминий, прозрачно-анодированный, для штекерных разъёмов по DIN EN 60603-2 (прежний DIN 41612)

54001420 ZS 00042 42 HP



Interzoll - монтажный материал

54700010	BFS 0100	Винт с крестообразным шлицом M 4x12 для профилей IZ
54700030	BFS 0300	Винт с цилиндрической головкой M 2,5 x 8, шлиц, для крепления KE, KF, IS, ZS