

## Vocard

Высокий корпус с прозрачной верхней частью (на шарнирах), для 1 клеммн. отсека, IP 66 / IP 68 - 1,2м (2 часа)



BCD 255 Set 03-7024

№ заказа: 20262403.S

\* = поставляется по запросу.

### Свойства

#### Цвет

Light grey, similar to RAL 7035; graphite grey, similar to RAL 7024

#### Класс защиты

IP 66, 68 - 1,2m (2 часа)

#### Материал корпуса

АБС, поликарбонат; уплотнение: CR; исполнения UL 94 V0 по запросу;

Уплотнение из вспененного полиуретана или хлоропренового каучука

детали см. в Технических данных.

#### Объём поставки

1 x BCD... UT-7035, 1 x BCD... OT-G-7024, 1 x BCD... KRD-7024

### Указание

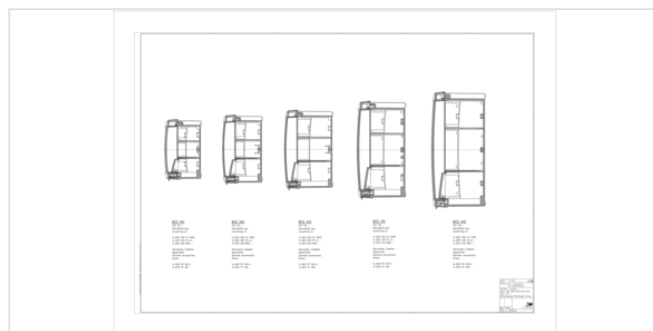
нижняя часть светло-серая, Рама верхней части и крышка клеммного отсека графитово-серые

### Размеры

#### Размеры

264 x 234 x 141 мм

#### Чертеж продукции



### Пожалуйста, учтите следующее!

Для выравнивания давлений при изменении температур и исключения появления в связи с этим повышенной влажности

07.07.2021

внутри корпуса мы Вам рекомендуем использовать элементы для выравнивания давления .  
» Дальнейшая информация

## Техническая документация / Загрузки

### Технические чертежи

Трёхмерные (3D) данные изделия в формате STEP: Необходимо зарегистрироваться

Чертеж продукции в формате PDF 20262403.S BCD-255-Set-03-7024.pdf (235.0 кБ)

Чертеж продукции в формате DXF 20262403.S BCD-255-Set-03-7024.dxf (1.9 МБ)

### Протоколы заводских испытаний

687 WPZ-Voccard-BCD-OT-GOT-FSC DE.pdf (166.0 кБ)

687 WPZ-Voccard-BCD-OT-GOT-FSC EN.pdf (146.4 кБ)

692 WPZ-Voccard-BCD-OT-F DE.pdf (151.9 кБ)

692 WPZ-Voccard-BCD-OT-F EN.pdf (134.8 кБ)

### Product information

Voccard RUS.pdf (3.1 МБ)

### руководства по монтажу

Voccard BCD Gehaeusemontage Zubehoer Enclosure Assembly Accessories 20008010.pdf (455.0 кБ)

Voccard BCD-310-400 Gehaeusemontage Wandmontage Enclosure Assembly Wall Assembly 20008014.pdf (282.1 кБ)

## Подходящие комплектующие



### элементы ручек, графитово-серый

20257024 BCD 250 GE-7024 Для BCD 250, 255

### Установочная скоба для ручки

20257100 BCD 250 GE-B Для BCD 250 GE-7024



### Рукоятка / установочная скоба, откидная

20008072 BCD 250 HS 2-9005 Для BCD 250, 255



### Настенные наклейки

20007100 BCD WL-7024 графитовый серый  
20007000 BCD WL-7035 Светло-серый



### Настенное крепление для простого монтажа

20008086 BCD WA-7024 графитовый серый  
20008085 BCD WA-7035 Светло-серый



### Уголок для крепления на стене

20008082 BCD 250 WB-7035 Для BCD 250, 255 Светло-серый



### Несущие шины TS 15 / TS 35, DIN-рейка DIN EN 60715 TH 15 / TH 35

22352251	TS 35.225.1	Для BCD 250, 255 клеммный отсек снизу / посередине снизу
22352331	TS 35.233.1	Для BCD 250, 255 середина на распорном элементе
22152501	TS 15.250.1	Для BCD 250 клеммный отсек сверху
22152251	TS 15.225.1	Для BCD 250, 255 клеммный отсек снизу



### Передние платы с клеммным отсеком, 1,5 mm, алюминий, прозрачно анодированный

20253100	BCD FP 250 K	Для BCD 250, 255
----------	--------------	------------------



### Передние платы для корпуса с клеммным отсеком, АБС, 2 mm, светло-серые, тиснённые с одной стороны

20254100	BCD FPK 250 K	Для BCD 250, 255
----------	---------------	------------------



### Монтажные платы, бумаголит

20256000	BCD M 250	Для BCD 250, 255
----------	-----------	------------------



### Разделительные платы для отделения клеммного отсека, вставляемые, бумаголит

20255000	BCD TP 250	Для BCD 250 UT
----------	------------	----------------



### Разделительные платы для отделения отсека электроники, привинчиваемые, бумаголит

20255200	BCD TP 250 F	Для BCD 250, 255
----------	--------------	------------------



### Цилиндровый замок для передних крышек BCD...OT-G и BCD...OT-FSC-...

21008320	SHLO 402	
----------	----------	--



### Крепёжные винты для несущих шин, передние, монтажные и разделительные платы

59006233	SHR Z KA30x10	
----------	---------------	--



Универсальный держатель несущей шины TSH 35-2, полиамид  
20035000 TSH 35-2 Черный янтарь, похоже на RAL 9005



Винты (SHR) и распорные элементы (DIBLZ) для упоров в пластмассовых корпусах  
59006986 DIBLZ AK 30x5/IM3/10 ND = 2,4-2,6, длиной 10mm, SW 5,5