

## Vocard

Высокий корпус с прозрачной верхней частью (на шарнирах), без клеммного отсека, IP 66 / IP 68 - 1,2м (2 часа)



BCD 165 Set 01-7035

№ заказа: 20173501.S

\* = поставляется по запросу.

### Свойства

#### Цвет

Светло-серый, похоже на RAL 7035

#### Класс защиты

IP 66, 68 - 1,2m (2 часа)

#### Материал корпуса

АБС, поликарбонат; уплотнение: CR; исполнения UL 94 V0 по запросу;

Уплотнение из вспененного полиуретана или хлоропренового каучука

детали см. в Технических данных.

#### Объём поставки

1 x BCD... UT-7035, 1 x BCD... OT-G-7035

### Указание

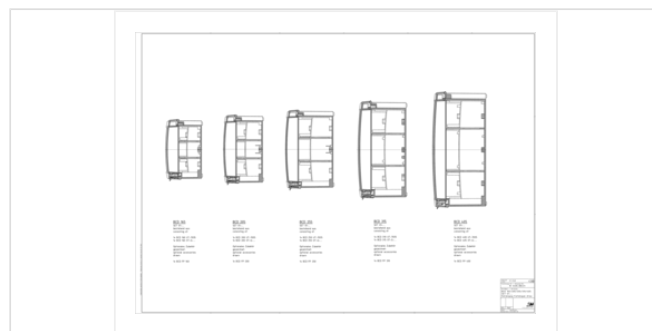
нижняя часть светло-серая, рама верхней части светло-серая

### Размеры

#### Размеры

199 x 179 x 106.5 мм

#### Чертеж продукции



### Пожалуйста, учтите следующее!

Для выравнивания давлений при изменении температур и исключения появления в связи с этим повышенной влажности внутри корпуса мы Вам рекомендуем использовать элементы для выравнивания давления .

## Техническая документация / Загрузки

### Технические чертежи

Трёхмерные (3D) данные изделия в формате STEP: Необходимо зарегистрироваться

Чертеж продукции в формате PDF 20173501.S BCD-165-Set-01-7035.pdf (222.4 кБ)

Чертеж продукции в формате DXF 20173501.S BCD-165-Set-01-7035.dxf (1.8 МБ)

### Протоколы заводских испытаний

687 WPZ-Voccard-BCD-OT-GOT-FSC DE.pdf (166.0 кБ)

687 WPZ-Voccard-BCD-OT-GOT-FSC EN.pdf (146.4 кБ)

692 WPZ-Voccard-BCD-OT-F DE.pdf (151.9 кБ)

692 WPZ-Voccard-BCD-OT-F EN.pdf (134.8 кБ)

### Product information

Voccard RUS.pdf (3.1 МБ)

### руководства по монтажу

Voccard BCD Gehaeusemontage Zubehoer Enclosure Assembly Accessories 20008010.pdf (455.0 кБ)

Voccard BCD-310-400 Gehaeusemontage Wandmontage Enclosure Assembly Wall Assembly 20008014.pdf (282.1 кБ)

## Подходящие комплектующие



### Крышка клеммного отсека, привинчиваемая

20162035 BCD 160 KRD-7035 Для BCD 160, 165

20162024 BCD 160 KRD-7024 Для BCD 160, 165

Светло-серый  
графитовый серый



### элементы ручек, графитово-серый

20167024 BCD 160 GE-7024 Для BCD 160, 165

### Установочная скоба для ручки

20167100 BCD 160 GE-B Для BCD 160 GE-7024



### Рукоятка / установочная скоба, откидная

20008070 BCD 160 HS 2-9005 Для BCD 160, 165



### Настенные наклейки

20007100 BCD WL-7024 графитовый серый

20007000 BCD WL-7035 Светло-серый



### Настенное крепление для простого монтажа

20008086 BCD WA-7024 графитовый серый

20008085 BCD WA-7035 Светло-серый



Уголок для крепления на стене

20008080 BCD 160 WB-7035 Для BCD 160, 165 Светло-серый



Несущие шины TS 15 / TS 35, DIN-рейка DIN EN 60715 TH 15 / TH 35

22151601 TS 15.160.1 Для BCD 160, 165 клеммный отсек снизу  
22351601 TS 35.160.1 Для BCD 160, 165 посередине снизу



Передние платы, 1,5 мм, алюминий, прозрачно анодированный

20163000 BCD FP 160 Для BCD 160, 165



Передние платы, АБС, 2 мм, светло-серые, тиснённые с одной стороны

20164000 BCD FPK 160 Для BCD 160, 165



Монтажные платы, бумаголит

20166000 BCD M 160 Для BCD 160, 165



Разделительные платы для отделения клеммного отсека, вставляемые, бумаголит

20165000 BCD TP 160 Для BCD 160 UT



Цилиндрический замок для передних крышек BCD...OT-G и BCD...OT-FSC-...

21008320 SHLO 402



Крепёжные винты для несущих шин, передние, монтажные и разделительные платы

59006233 SHR Z KA30x10



Несущие шины, DIN EN 60715 TH 15, Оцинкованная сталь

22151851 TS 15 Для BCD 160, 165 клеммный отсек сверху, В 2330.. (поперёк)



Универсальный держатель несущей шины TSH 35-2, полиамид  
20035000 TSH 35-2 Черный янтарь, похоже на RAL 9005



Винты (SHR) и распорные элементы (DIBLZ) для упоров в пластмассовых корпусах  
59006986 DIBLZ AK 30x5/1M3/10 ND = 2,4-2,6, длиной 10mm, SW 5,5