

# Intertego

## Комплекты корпусных профилей 3 U



IT 154530

№ заказа: 95154530

\* = поставляется по запросу.

### Свойства

Класс защиты

IP 40

Материал корпуса

Профили: Al Mg Si 0,5; угловые детали, изготовленные литьём под давлением: цинковый сплав Z410 Z410; уплотнение: TPE (термоэластопласт). Детали см. в Технических данных.

Объём поставки

2 боковых профиля, 4 передних профиля, 4 угловые детали, изготовленные литьём под давлением, 4 тёмно-серых декоративных элемента, монтажный материал

Указание

Специальные размеры - по запросу. Дополнительная оснастка (ЭМС, 19",...), см. на следующих страницах. а также в главах Interzoll и Interzoll Modul.

### Размеры

Размеры

144.3 x 463.72 x 304.4 мм

U

3

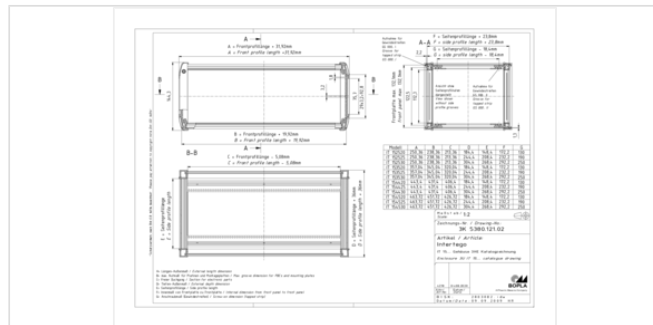
HP

84

Глубина печатной платы

280

Чертеж продукции



### Пожалуйста, учтите следующее!

Для выравнивания давлений при изменении температур и исключения появления в связи с этим повышенной влажности внутри корпуса мы Вам рекомендуем использовать элементы для выравнивания давления .

» Дальнейшая информация

## Технические чертежи

Трёхмерные (3D) данные изделия в формате STEP: Необходимо зарегистрироваться

Чертеж продукции в формате PDF 95154530 IT-154530.pdf (237.6 кБ)

Чертеж продукции в формате DXF 95154530 IT-154530.dxf (1.1 МБ)

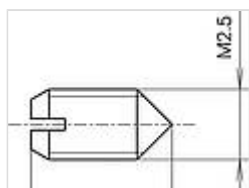
## Product information

Intertego RUS.pdf (2.1 МБ)

## руководства по монтажу

Intertego IT Gehaeusemontage Enclosure Assembly 95000095.pdf (513.8 кБ)

## Подходящие комплектующие



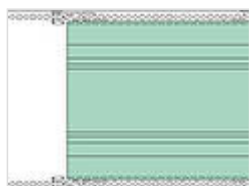
Установочный винт M2,5 x 5 / M2,5 x 8, для позиционирования и заземления GS

54700390 GSE-5 Длина 5 мм



Изолирующие полоски, пластмасса UL 94 V1, для крепления плат шины

54000142 IS 00042 42 HP



Разделительная плата 3 U, может привинчиваться с пазами для вставки для GS...II, алюминий, прозрачно-анодированный, для отделения определённых участков

54016300 TP 16300 Глубина печатной платы 160, 3 U



Частичные передние платы, алюминий, анодированный спереди, пассивированный сзади

86806033	TF/M 306	3 U, 6 HP
86812033	TF/M 312	3 U, 12 HP
86818033	TF/M 318	3 U, 18 HP
86821033	TF/M 321	3 U, 21 HP
86842033	TF/M 342	3 U, 42 HP
86802033	TF/M 302	3 U, 2 HP
86803033	TF/M 303	3 U, 3 HP
86804033	TF/M 304	3 U, 4 HP
86807033	TF/M 307	3 U, 7 HP
86808033	TF/M 308	3 U, 8 HP
86810033	TF/M 310	3 U, 10 HP
86814033	TF/M 314	3 U, 14 HP
86819033	TF/M 319	3 U, 19 HP
86820033	TF/M 320	3 U, 20 HP
86828033	TF/M 328	3 U, 28 HP
86840033	TF/M 340	3 U, 40 HP



Передние платы, 3 / 6 U, откидные, алюминий, анодированный с передней стороны, пассивированный с задней стороны

86842038	TF/M 342-K	3 U, 42 HP
86863038	TF/M 363-K	3 U, 63 HP
86884038	TF/M 384-K	3 U, 84 HP



Вставные передние платы , алюминий, с передней стороны прозрачно анодированный, с задней стороны пассивированный, включая ручки, пластмасса UL 94 V 0, светло-серая

86803037	ST/M 303	3 U, 3 HP
86804037	ST/M 304	3 U, 4 HP
86805037	ST/M 305	3 U, 5 HP
86806037	ST/M 306	3 U, 6 HP
86808037	ST/M 308	3 U, 8 HP
86809037	ST/M 309	3 U, 9 HP
86810037	ST/M 310	3 U, 10 HP
86812037	ST/M 312	3 U, 12 HP
86818037	ST/M 318	3 U, 18 HP
86821037	ST/M 321	3 U, 21 HP



Кассеты Interzoll PRO, 3 U, передняя плата из прозрачно-анодированного алюминия, боковые профили из бесцветно пассивированного алюминия, из оцинкованной стали, с одним слотом, для глубины плат 160 мм

85808311	IZK/M 16308-RW1-P	3 U, 8 HP
85810311	IZK/M 16310-RW1-P	3 U, 10 HP
85812311	IZK/M 16312-RW1-P	3 U, 12 HP
85814311	IZK/M 16314-RW1-P	3 U, 14 HP
85821311	IZK/M 16321-RW1-P	3 U, 21 HP
85828311	IZK/M 16328-RW1-P	3 U, 28 HP
85842311	IZK/M 16342-RW1-P	3 U, 42 HP



Крышки из листового металла, 1mm, перфорированные, оцинкованный стальной лист, для кассет PRO

86090812	IZK/M 16008-ADL-P	8 HP
86091012	IZK/M 16010-ADL-P	10 HP
86091212	IZK/M 16012-ADL-P	12 HP
86091412	IZK/M 16014-ADL-P	14 HP
86092112	IZK/M 16021-ADL-P	21 HP
86092812	IZK/M 16028-ADL-P	28 HP
86094212	IZK/M 16042-ADL-P	42 HP



Крышки из листового металла, 1mm, перфорированные, оцинкованный стальной лист, для кассет PRO, для монтажа направляющих печатных плат IZK/M KF

86090813	IZK/M 16008-ADL-KF-P	8 HP
86091013	IZK/M 16010-ADL-KF-P	10 HP
86091213	IZK/M 16012-ADL-KF-P	12 HP
86091413	IZK/M 16014-ADL-KF-P	14 HP
86092113	IZK/M 16021-ADL-KF-P	21 HP
86092813	IZK/M 16028-ADL-KF-P	28 HP
86094213	IZK/M 16042-ADL-KF-P	42 HP



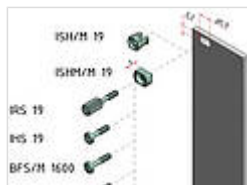
Направляющие для печатных плат для крышек из листового металла IZK/M-ADL-KF-P, пластмасса UL 94 V1, красная

86216030	IZK/M KF-160-P	Для глубины плат 160 мм
----------	----------------	-------------------------



Задняя стенка, открытая, 3 U, оцинкованный стальной лист, для кассет I IZK/M...-P

86090833	IZK/M 00308-RWO-P	8 HP
86091033	IZK/M 00310-RWO-P	10 HP
86091233	IZK/M 00312-RWO-P	12 HP
86091433	IZK/M 00314-RWO-P	14 HP
86092133	IZK/M 00321-RWO-P	21 HP
86092833	IZK/M 00328-RWO-P	28 HP
86094233	IZK/M 00342-RWO-P	42 HP



Монтажный материал для частичных передних плат и подвижных монтажных узлов

86080510	ISH/M 19	Пластмассовый держатель для винтов, серый
86080500	ISHM/M 19	Металлический держатель для винтов, легированной стали, для проводящего контакта, для запрессовки в переднюю плату
54700420	IRS 19	Винт с накатанной головкой, винты с шейкой SHR R M2,5x11,3x6,3-SP
54700410	IHS 19	Винты с шейкой SHR Z M2,5x11,3x6,3-SP, винт со шлицевой головкой



Interzoll Modul - монтажный материал

86000160	BFS/M 1600	Винты с шейкой, SHR Z M 2,5x12,3x6,5-SP, крестообразный шлиц
86000170	BFS/M 1700	Винты с шейкой, SHR Z M 2,5x12,3x6,5-SP, под звездообразный ключ 8
86000220	BFS/M 2200	Винт с накатанной головкой без шлица, SHR R M 2,5x12,3x6,5-SPx18,3



Частичные передние ЭМС-платы, алюминий, с передней стороны прозрачно-анодированный, с задней стороны пассивированный, со шлицом для контактных ЭМС-пружин и центрирующим штырьком

86804034	TF/M 304-EMV	3 U, 4 HP
86808034	TF/M 308-EMV	3 U, 8 HP
86810034	TF/M 310-EMV	3 U, 10 HP
86814034	TF/M 314-EMV	3 U, 14 HP
86820034	TF/M 320-EMV	3 U, 20 HP
86821034	TF/M 321-EMV	3 U, 21 HP
86840034	TF/M 340-EMV	3 U, 40 HP



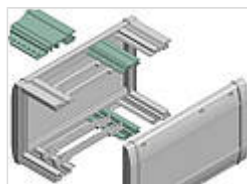
Передние платы ЭМС-платы, 3 / 6 U, откидные, алюминий, анодированный с передней стороны, пассивированный с задней стороны

86842037	TF/M 342-EMV-K	3 U, 42 HP
86863037	TF/M 363-EMV-K	3 U, 63 HP
86884037	TF/M 384-EMV-K	3 U, 84 HP



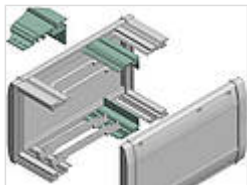
Вставляемые передние ЭМС-платы, алюминий, с передней стороны прозрачно-анодированный, с задней стороны пассивированный, со шлицом для контактных ЭМС-пружин и центрирующим штырьком

86803038	ST/M 303-EMV	3 U, 3 HP
86804038	ST/M 304-EMV	3 U, 4 HP
86805038	ST/M 305-EMV	3 U, 5 HP
86806038	ST/M 306-EMV	3 U, 6 HP
86808038	ST/M 308-EMV	3 U, 8 HP
86809038	ST/M 309-EMV	3 U, 9 HP
86810038	ST/M 310-EMV	3 U, 10 HP
86812038	ST/M 312-EMV	3 U, 12 HP
86818038	ST/M 318-EMV	3 U, 18 HP
86821038	ST/M 321-EMV	3 U, 21 HP



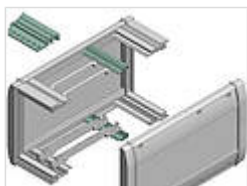
Алюминиевые шинные профили, прозрачно анодированные, для непрямо установки шинных плат

95300045	ITPB 004500	Для IT ..45..
----------	-------------	---------------



Rear profiles, aluminium, natural-coloured, for connectors acc. to DIN EN 60603-2 (previously DIN 41612 )

95304500 ITPR 004500 Для IT ..45..



Фиксирующие профили, анодированный алюминий, для направляющих печатных плат

95400045 ITRP 004500 Для IT ..45..



Декоративная полоска, TPE (термоэластопласт)

95011130	IT 000030 DS-dunkelgrau	Для IT....30	тёмно-серый
95011230	IT 000030 DS-rot	Для IT....30	красный
95011330	IT 000030 DS-grün	Для IT....30	зеленый
95011430	IT 000030 DS-orange	Для IT....30	оранжевый
95011530	IT 000030 DS-blau	Для IT....30	синий



Декоративные элементы, TPE (термоэластопласт)

95152201	IT 150000 DE-rot	Для IT 15....	красный
95152301	IT 150000 DE-grün	Для IT 15....	зеленый
95152401	IT 150000 DE-orange	Для IT 15....	оранжевый
95152501	IT 150000 DE-blau	Для IT 15....	синий



Крышки из листового металла, 1 мм, закрытые, алюминий, графитово-серые

95014530 IT 004530 AD-7024 Для IT ..4530



Крышки из листового металла, 1 мм, закрытые, алюминий, прозрачно анодированный

95024530 IT 004530 AD-EQ Для IT ..4530



Крышки из листового металла, 1 мм, с вентиляцией, алюминий, графитово-серые

95034530 IT 004530 ADL-7024 Для IT ..4530



Крышки из листового металла, 1 мм, с вентиляцией, алюминий, прозрачно анодированный

95044530 IT 004530 ADL-EQ Для IT ..4530



Вставные передние платы, 2 мм, алюминий, прозрачно анодированный

95154045 IT 154500 FP Для IT 1545..



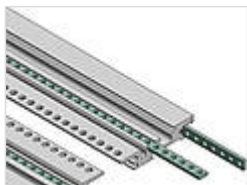
Частичные передние платы, алюминий, анодированный спереди, пассивированный сзади

86863033	TF/M 363	3 U, 63 HP
86884033	TF/M 384	3 U, 84 HP



Планки с резьбовыми отверстиями, оцинкованная сталь, M2,5, 7 x 2 мм, для крепления частичных передних плат и подвижных монтажных узлов

54000841	GS 00084-I	84 HP
----------	------------	-------



Планки с резьбовыми отверстиями, M2,5, 5 x 1,5 мм, для горизонтальных пазов профиля и для крепления с задней стороны IS ZS или плат шины

54000842	GS 00084-II	84 HP
----------	-------------	-------



Фланцевая плата, алюминий прозрачно-анодированный, для встройки корпуса (полезная ширина 80 HP) в 19-дюймовый шкаф

95005380	IT 15 FLP	Для IT 15...., потребность в месте составляет 4 U
----------	-----------	---



Настенное крепление, алюминий, графитово-серого цвета, с порошковым покрытием

95005030	IT 000030 WB	Для IT....30
----------	--------------	--------------



Угловые крышки, цветные, для настенного крепежа

94785000	AS 0030 AK-WB-rot	Для AS 0030-...WB-..., IT 0000.. WB	красный
94783000	AS 0030 AK-WB-grün	Для AS 0030-...WB-..., IT 0000.. WB	зеленый
94786000	AS 0030 AK-WB-orange	Для AS 0030-...WB-..., IT 0000.. WB	оранжевый
94784000	AS 0030 AK-WB-blau	Для AS 0030-...WB-..., IT 0000.. WB	синий



Настенный уголок для крепления с торцевой стороны, стальной лист, графитово-серый

95005300	IT 15 WW	Для IT 15....
----------	----------	---------------



Опора для вертикального блока, алюминий, графитово-серая, с порошковым покрытием

95006030	IT 000030 T	Для IT....30
----------	-------------	--------------



Устанавливаемая ножка, полиамид

86050000	AF1/INS	Устанавливаемая ножка
----------	---------	-----------------------



Ножки прибора, полиамид

95006000 IT GF



Рукоятки / установочные скобы для IT 15..., IT 20...

95007345 IT 004500 HS1 Для IT 1545..., IT 2045..



Элементы ручек, чёрная пластмасса

95007100 IT-GRS



Текстильное ЭМС-уплотнение для обеспечения контакта между профилями и ЭМС-крышкой из листового металла

95112000 IT-EMV 1



Угловой комплект ЭМС для обеспечения контакта между боковыми профилями и передним участком

95160001 IT-EMV 3 Для IT 15....



Контактные ЭМС-пружины для обеспечения контакта между передними профилями и привинчиваемыми частичными передними ЭМС-платами

86001184 EMV-Feder-FP/M 84TE 84 HP



ЭМС-уплотнение круглого сечения для монтажа в передние профили с целью создания токопроводящих соединений между профилями и вставляемыми передними ЭМС-платами

59010509\* HF-DI Товар, продаваемый на метры



ЭМС-крышки из листового металла, закрытые, алюминий, видимая область графитово-серая

95054530 IT 004530 AD-7024-EMV Для IT ..4530



Вставляемые передние ЭМС-платы, алюминий, 2 mm, анодированный с передней стороны и пассивированный с задней

95164045 IT 154500 FP-EMV Для IT 1545..





Частичные передние ЭМС-платы, алюминий, с передней стороны прозрачно-анодированный, с задней стороны пассивированный, со шлицом для контактных ЭМС-пружин и центрирующим штырьком

86842034	TF/M 342-EMV	3 U, 42 HP
86863034	TF/M 363-EMV	3 U, 63 HP
86884034	TF/M 384-EMV	3 U, 84 HP



Контактные ЭМС-пружины для частичных передних ЭМС-плат / монтажный инструмент

86001003	EMV-Feder-FP/M 3HE	3 U
----------	--------------------	-----



Монтажный инструмент для контактных ЭМС-пружин FP/M

86001202	MWZ/M-II	Монтажный инструмент
----------	----------	----------------------



Z-шины, алюминий, прозрачно-анодированный, для штекерных разъёмов по DIN EN 60603-2 (прежний DIN 41612)

54001840	ZS 00084	84 HP
----------	----------	-------



Interzoll - монтажный материал

54700010	BFS 0100	Винт с крестообразным шлицом M 4x12 для профилей IZ
54700030	BFS 0300	Винт с цилиндрической головкой M 2,5 x 8, шлиц, для крепления KE, KF, IS, ZS