

Interzoll Plus

Комплекты корпусных профилей 3 U



IZP 36380

№ заказа: 28363800

* = поставляется по запросу.

Свойства

Класс защиты

IP 20

Материал корпуса

Профили: Al Mg Si 0,5, анодированный. Крышки из листового металла: стальной лист. Бленды и прикрытия из пластмассы: ABS-M/MIA / PVC UL 94 V1

Объём поставки

2 боковые стенки, 4 крышки прикрытия винтов, 2 прикрывающие бленды, 2 прикрывающие бленды с опорой, 4 передних профиля, 4 планки с резьбовыми отверстиями I, 4 резиновые ножки и монтажный материал

Указание

Условия для встройки в соответствии с IEC 60297-3-101.
Исполнения 2 U - по запросу.

Размеры

Размеры

132.7 x 449.2 x 377.2 мм

U

3

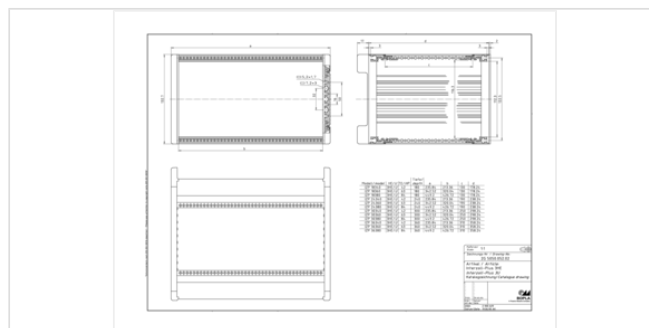
HP

84

Глубина печатной платы

340

Чертеж продукции



Пожалуйста, учтите следующее!

Для выравнивания давлений при изменении температур и исключения появления в связи с этим повышенной влажности внутри корпуса мы Вам рекомендуем использовать элементы для выравнивания давления .

» Дальнейшая информация

Технические чертежи

Трёхмерные (3D) данные изделия в формате STEP: Необходимо зарегистрироваться

Чертеж продукции в формате PDF 28363800 IZP-36380.pdf (95.2 кБ)

Чертеж продукции в формате DXF 28363800 IZP-36380.dxf (938.9 кБ)

Product information

Interzoll Plus RUS.pdf (417.9 кБ)

руководства по монтажу

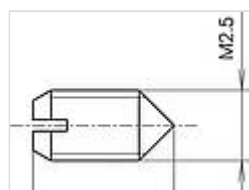
Interzoll-Plus IZP Gehaeusemontage Enclosure Assembly 28999901.pdf (260.7 кБ)

IZK-M Kasette 3HE Kasette 3U 86111201.pdf (2.4 МБ)

Interzoll-Plus IZP Handgriff Handle 64950230.pdf (85.9 кБ)

TF-M-EMV-K Teilfrontplatte Klappbar Frontpanel Collapsible 86999918.pdf (103.5 кБ)

Подходящие комплектующие



Установочный винт M2,5 x 5 / M2,5 x 8, для позиционирования и заземления GS

54700390 GSE-5 Длина 5 мм



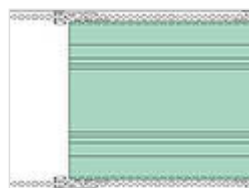
Изолирующие полоски, пластмасса UL 94 V1, для крепления плат шины

54000142 IS 00042 42 HP



Направляющие для печатных плат, цельные и состоящие из 3 частей, пластмасса UL 94 V1, зелёная

54700225 KF 220-K состоит из трёх частей
54700160 KF 160 состоит из одной части



Разделительная плата 3 U, может привинчиваться с пазами для вставки для GS...II , алюминий, прозрачно-анодированный, для отделения определённых участков

54016300 TP 16300 Глубина печатной платы 160, 3 U



Частичные передние платы, алюминий, анодированный спереди, пассивированный сзади

86842033	TF/M 342	3 U, 42 HP
86821033	TF/M 321	3 U, 21 HP
86818033	TF/M 318	3 U, 18 HP
86812033	TF/M 312	3 U, 12 HP
86819033	TF/M 319	3 U, 19 HP
86840033	TF/M 340	3 U, 40 HP
86828033	TF/M 328	3 U, 28 HP
86820033	TF/M 320	3 U, 20 HP
86806033	TF/M 306	3 U, 6 HP
86814033	TF/M 314	3 U, 14 HP
86810033	TF/M 310	3 U, 10 HP
86808033	TF/M 308	3 U, 8 HP

86807033	TF/M 307	3 U, 7 HP
86804033	TF/M 304	3 U, 4 HP
86803033	TF/M 303	3 U, 3 HP
86802033	TF/M 302	3 U, 2 HP



Передние платы, 3 / 6 U, откидные, алюминий, анодированный с передней стороны, пассивированный с задней стороны

86884038	TF/M 384-K	3 U, 84 HP
86863038	TF/M 363-K	3 U, 63 HP
86842038	TF/M 342-K	3 U, 42 HP



Вставные передние платы, алюминий, с передней стороны прозрачно анодированный, с задней стороны пассивированный, включая ручки, пластмасса UL 94 V 0, светло-серая

86821037	ST/M 321	3 U, 21 HP
86818037	ST/M 318	3 U, 18 HP
86812037	ST/M 312	3 U, 12 HP
86810037	ST/M 310	3 U, 10 HP
86809037	ST/M 309	3 U, 9 HP
86808037	ST/M 308	3 U, 8 HP
86806037	ST/M 306	3 U, 6 HP
86805037	ST/M 305	3 U, 5 HP
86804037	ST/M 304	3 U, 4 HP
86803037	ST/M 303	3 U, 3 HP



Кассеты Interzoll PRO, 3 U, передняя плата из прозрачно-анодированного алюминия, боковые профили из бесцветно пассивированного алюминия, из оцинкованной стали, с одним слотом, для глубины плат 160 мм

85814311	IZK/M 16314-RW1-P	3 U, 14 HP
85842311	IZK/M 16342-RW1-P	3 U, 42 HP
85828311	IZK/M 16328-RW1-P	3 U, 28 HP
85821311	IZK/M 16321-RW1-P	3 U, 21 HP
85812311	IZK/M 16312-RW1-P	3 U, 12 HP
85810311	IZK/M 16310-RW1-P	3 U, 10 HP
85808311	IZK/M 16308-RW1-P	3 U, 8 HP



Крышки из листового металла, 1mm, перфорированные, оцинкованный стальной лист, для кассет PRO

86094212	IZK/M 16042-ADL-P	42 HP
86092812	IZK/M 16028-ADL-P	28 HP
86092112	IZK/M 16021-ADL-P	21 HP
86091412	IZK/M 16014-ADL-P	14 HP
86091212	IZK/M 16012-ADL-P	12 HP
86091012	IZK/M 16010-ADL-P	10 HP
86090812	IZK/M 16008-ADL-P	8 HP



Крышки из листового металла, 1mm, перфорированные, оцинкованный стальной лист, для кассет PRO, для монтажа направляющих печатных плат IZK/M KF

86090813	IZK/M 16008-ADL-KF-P	8 HP
86091013	IZK/M 16010-ADL-KF-P	10 HP
86094213	IZK/M 16042-ADL-KF-P	42 HP
86092813	IZK/M 16028-ADL-KF-P	28 HP
86092113	IZK/M 16021-ADL-KF-P	21 HP
86091413	IZK/M 16014-ADL-KF-P	14 HP
86091213	IZK/M 16012-ADL-KF-P	12 HP



Направляющие для печатных плат для крышек из листового металла IZK/M-ADL-KF-P, пластмасса UL 94 V1, красная

86216030 IZK/M KF-160-P Для глубины плат 160 мм



Задняя стенка, открытая, 3 U, оцинкованный стальной лист, для кассет I IZK/M...-P

86092133	IZK/M 00321-RWO-P	21 HP
86094233	IZK/M 00342-RWO-P	42 HP
86092833	IZK/M 00328-RWO-P	28 HP
86091433	IZK/M 00314-RWO-P	14 HP
86091233	IZK/M 00312-RWO-P	12 HP
86091033	IZK/M 00310-RWO-P	10 HP
86090833	IZK/M 00308-RWO-P	8 HP



Передние платы ЭМС-платы, 3 / 6 U, откидные, алюминий, анодированный с передней стороны, пассивированный с задней стороны

86884037	TF/M 384-EMV-K	3 U, 84 HP
86863037	TF/M 363-EMV-K	3 U, 63 HP
86842037	TF/M 342-EMV-K	3 U, 42 HP



Частичные передние платы, алюминий, анодированный спереди, пассивированный сзади

86884033	TF/M 384	3 U, 84 HP
86863033	TF/M 363	3 U, 63 HP



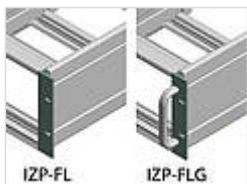
Планки с резьбовыми отверстиями, оцинкованная сталь, M2,5, 7 x 2 мм, для крепления частичных передних плат и подвижных монтажных узлов

54000841 GS 00084-I 84 HP



Планки с резьбовыми отверстиями, M2,5, 5 x 1,5 мм, для горизонтальных пазов профиля и для крепления с задней стороны IS ZS или плат шины

54000842 GS 00084-II 84 HP



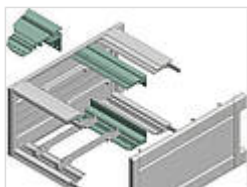
фланец конструктива, алюминий, анодированный, серебристого цвета

54531000	IZP-FLG 00300	для IZP в 3 высотные единицы с отверстиями под ручки
54530000	IZP-FL 00300	для IZP в 3 высотные единицы без отверстий под ручки



Профили шин, анодированный алюминий, для плат шины

54301084 IZPB 00084 84 HP



Задние профили, анодированный алюминий, для штекерных разъемов по DIN EN 60603-2

54308410 IZPR 00084.12 84 HP



Рукоятки / установочные скобы, откидные

54584010 IZP-HS 00080 Для IZP ... 80



Комплект установочной ножки, полиамид

39603000 AB 1230 с 4 самонарезающими винтами



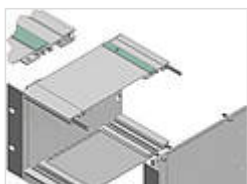
Крышки из листового металла, закрытые, оцинкованный стальной лист, с лаковым покрытием светло-серого цвета

54931840 ADG 31084 84 HP
 54918840 ADG 18084 84 HP
 54912840 ADG 12084 84 HP
 54960840 ADG 06084 84 HP



Крышки перфорированные, стальной лист оцинкованный, лицевая сторона светло-серая, с лаковым покрытием, диаметр отверстий 2,5 мм

54918841 ADG 18084-L 84 HP
 54912841 ADG 12084-L 84 HP
 54960841 ADG 06084-L 84 HP
 54931841 ADG 31084-L 84 HP



Комплекты дополнительных профилей, анодированный алюминий, для привинчивания ADG

54002840 EPS 00084 84 HP



Interzoll - монтажный материал

54700370 KU 5 Подкладная шайба для KS 5
 54700360 KS 5 Винт с крестообразным шлицом M 5 для крепления конструктива BGT / FPS в корпусе или в электрошкафу
 54700350 KM 5 Клеточная гайка M 5 для конструктива BGT / FPS в корпусе или в электрошкафу
 54700030 BFS 0300 Винт с цилиндрической головкой M 2,5 x 8, шлиц, для крепления KE, KF, IS, ZS