

CombiCard 5000-7000

Передняя рама для плёночных клавиатур, привинчиваемая



FR 6000

№ заказа: 79003800

* = поставляется по запросу.

Свойства

Цвет

Светло-серый, похоже на RAL 7035

Класс защиты

IP 66

Материал корпуса

АБС; поликарбонат (только FD...G), уплотнение CR; детали см. в Технических данных

Объём поставки

Передняя рама с уплотнением, 2 защёлкивающиеся прикрытия, 4 крепёжных винта

Указание

По желанию, с помощью дополнительной оснастки SV 5670 **79005400**, возможна дооснастка на быстродействующий шарнирный затвор.

Размеры

Размеры

226.5 x 146.7 x 34 мм

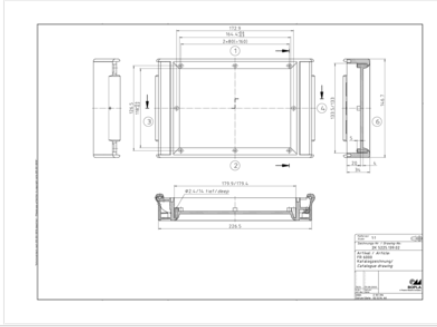
U

3

НР

30

Чертеж продукции



Пожалуйста, учтите следующее!

Для выравнивания давлений при изменении температур и исключения появления в связи с этим повышенной влажности внутри корпуса мы Вам рекомендуем использовать элементы для выравнивания давления .

» Дальнейшая информация

Техническая документация / Загрузки

Технические чертежи

Трёхмерные (3D) данные изделия в формате STEP: Необходимо зарегистрироваться

Чертеж продукции в формате PDF 79003800 FR-6000.pdf (46.8 кБ)

Чертеж продукции в формате DXF 79003800 FR-6000.dxf (628.0 кБ)

Product information

CombiCard 5000-7000 RUS.pdf (779.0 кБ)