

## BoLink

Корпус со стенными петлями и крышкой, закрепляемой сверху, IP40 (IP65).



BL 704025 WL2 DO-9005

№ заказа: 16174565

\* = поставляется по запросу.

### Свойства

#### Цвет

Черный янтарь, похоже на RAL 9005

#### Класс защиты

IP 40, 65

#### Материал корпуса

Корпус: PC UL 94 V0 (Материал PC V-0 является огнестойким, самозатухающим и подходит для использования вне помещений; в списке f1 согласно стандарту UL 746C)

Уплотнение: TPE

Подробности указаны в технической информации

#### Объём поставки

Верхняя и нижняя часть, 4 винта

#### Указание

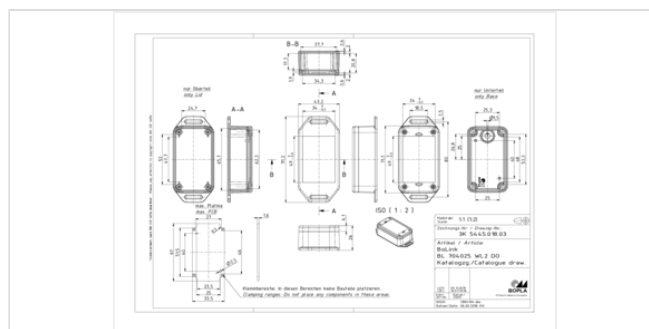
при помощи дизайнерского уплотнения BL\_DI уровень защиты может быть повышен до IP65 (16374005 чёрный, 16374003 белый, 16374001 сигнальный красный, 16374002 сигнальный синий ).

### Размеры

#### Размеры

71.1 x 43.2 x 26 мм

#### Чертеж продукции



Пожалуйста, учтите следующее!

Для выравнивания давлений при изменении температур и исключения появления в связи с этим повышенной влажности внутри корпуса мы Вам рекомендуем использовать элементы для выравнивания давления .

» Дальнейшая информация

## Техническая документация / Загрузки

---

### Технические чертежи

Трёхмерные (3D) данные изделия в формате STEP: Необходимо зарегистрироваться

Чертеж для механической обработки: 16174565 BL-704025-WL2-DO-9005-G.dxf (655.8 кБ)

Здесь Вы найдете фрезеровочные контуры в файле формата DXS. (Sub D, USB, HDMI, резьбовые кабельные вводы, ...)

Чертеж продукции в формате PDF 16174565 BL-704025-WL2-DO-9005.pdf (172.8 кБ)

Чертеж продукции в формате DXF 16174565 BL-704025-WL2-DO-9005.dxf (1.4 МБ)

### Протоколы заводских испытаний

802 WPZ-BoLink DE.pdf (156.1 кБ)

802 WPZ-BoLink EN.pdf (154.6 кБ)

### Product information

BoLink RUS.pdf (2.4 МБ)

## Подходящие комплектующие

---



### Дизайнерское уплотнение с уровнем защиты, IP65

16374005	BL 7040 DI-9005	чёрный
16374003	BL 7040 DI-9016	белый
16374001	BL 7040 DI-3001	сигнальный красный
16374002	BL 7040 DI-5005	сигнальный синий



### Мембрана выравнивания давления DAE

52011000	DAE-D11	самоклеющаяся мембрана, ø 11 мм.
----------	---------	----------------------------------