

Vocard

Встраиваемый фасад с поверхностью для плёночной клавиатуры



BCD 200 CF-7024

№ заказа: 20201424

* = поставляется по запросу.

Свойства

Цвет

графитово-серый, похоже на RAL 7024

Класс защиты

IP 65

Материал корпуса

АБС, поликарбонат; уплотнение: CR; исполнения UL 94 V0 по запросу;

Уплотнение из вспененного полиуретана или хлоропренового каучука

детали см. в Технических данных.

Объём поставки

1 встраиваемый фасад, винты, крышки покрытия винтов, уплотнени из губчатой резины

Указание

Это уплотнение можно альтернативно приклеить либо на пульт управления (позиционирование через внутренний вырез), либо на встраиваемый фасад.

Возможен класс защиты по DIN EN 60529 - до макс. IP 65, в зависимости от толщины и свойств пульта управления.

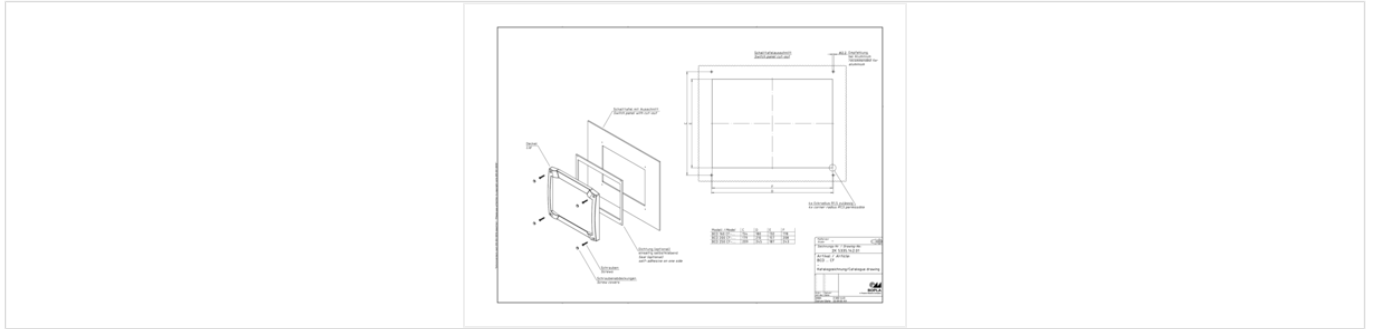
Размеры

Размеры

229 x 202.85 x 18.7 мм

11.07.2021

Чертеж продукции



Пожалуйста, учтите следующее!

Для выравнивания давлений при изменении температур и исключения появления в связи с этим повышенной влажности внутри корпуса мы Вам рекомендуем использовать элементы для выравнивания давления .

» Дальнейшая информация

Техническая документация / Загрузки

Технические чертежи

Трёхмерные (3D) данные изделия в формате STEP: Необходимо зарегистрироваться

Чертеж для механической обработки: 20201424 BCD-200-CF-7024-G.dxf (799.5 кБ)

Здесь Вы найдете фрезеровочные контуры в файле формата DXS. (Sub D, USB, HDMI, резьбовые кабельные вводы, ...)

Чертеж продукции в формате PDF 20201424 BCD-200-CF-7024.pdf (69.8 кБ)

Чертеж продукции в формате DXF 20201424 BCD-200-CF-7024.dxf (887.4 кБ)

Протоколы заводских испытаний

687 WPZ-Voccard-BCD-OT-GOT-FSC DE.pdf (166.0 кБ)

687 WPZ-Voccard-BCD-OT-GOT-FSC EN.pdf (146.4 кБ)

692 WPZ-Voccard-BCD-OT-F DE.pdf (151.9 кБ)

692 WPZ-Voccard-BCD-OT-F EN.pdf (134.8 кБ)

Product information

Vocard RUS.pdf (3.1 МБ)

руководства по монтажу

Vocard BCD-CF Schaltschleibau Switch Panel Mounting 20008013.pdf (56.3 кБ)