

# Vocube

Корпус, поликарбонат UL 94 V0, одноцветный



B 233012 PC-V0 7024

№ заказа: 96018564

\* = поставляется по запросу.

## Свойства

### Цвет

графитово-серый, похоже на RAL 7024

### Класс защиты

IP 66, 68 - 1,2m (2 часа)

### Материал корпуса

Материал PC V-0 является огнестойким, самозатухающим и подходит для использования вне помещений (в списке f1 согласно стандарту UL 746C),

Уплотнение из вспененного полиуретана

детали см. в Технических данных

### Объём поставки

верхняя и нижняя часть, шарнирные затворы

### Указание

\*\* = В продаже с сентября 2021 г.

## Пожалуйста, учтите следующее!

Для выравнивания давлений при изменении температур и исключения появления в связи с этим повышенной влажности внутри корпуса мы Вам рекомендуем использовать элементы для выравнивания давления .

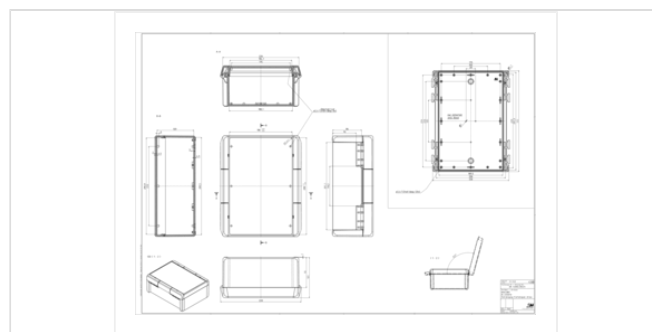
06.07.2021

## Размеры

### Размеры

239 x 300 x 120 мм

### Чертеж продукции



## Техническая документация / Загрузки

### Технические чертежи

Трёхмерные (3D) данные изделия в формате STEP: Необходимо зарегистрироваться

Чертеж для механической обработки: 96018564 B-233012-PC-V0-7024-G.dxf (4.2 МБ)

Здесь Вы найдете фрезеровочные контуры в файле формата DXS. (Sub D, USB, HDMI, резьбовые кабельные вводы, ...)

Чертеж продукции в формате PDF 96018564 B-233012-PC-V0-7024.pdf (255.8 кБ)

Чертеж продукции в формате DXF 96018564 B-233012-PC-V0-7024.dxf (4.1 МБ)

### Product information

Vocube RUS.pdf (3.6 МБ)

Highlights Vocube.pdf (3.8 МБ)

### Протоколы заводских испытаний

688 WPZ-Vocube-PC-V0 DE.pdf (184.6 кБ)

689 WPZ-Vocube-ABS DE.pdf (165.1 кБ)

689 WPZ-Vocube-ABS EN.pdf (160.3 кБ)

688 WPZ-Vocube-PC-V0 EN.pdf (179.1 кБ)

## Подходящие комплектующие



### Шарнирный затвор (комплект), поликарбонат UL 94 V0 или АБС

96310005	B SC PC-V0 7035	для B 233012, B 273612	Светло-серый
96310004	B SC PC-V0 7024	для B 233012, B 273612	графитовый серый
96310009	B SC PC-V0 6029	для B 233012, B 273612	Мятно-зелёный
96310002	B SC PC-V0 5002	для B 233012, B 273612	ультрамариново-синий
96310000	B SC PC-V0 3000	для B 233012, B 273612	Огненно-красный
96310003	B SC PC-V0 1023	для B 233012, B 273612	Транспортно-жёлтый



### шарнирный затвор (комплект) ручного задействования. Поликарбонат UL 94 V0 или АБС

96910000	B SC HB PC-V0 3000	для B 233012, B 273612	Огненно-красный
96910002	B SC HB PC-V0 5002	для B 233012, B 273612	ультрамариново-синий
96910009	B SC HB PC-V0 6029	для B 233012, B 273612	Мятно-зелёный
96910004*	B SC HB PC-V0 7024	для B 233012, B 273612	графитовый серый
*			
96910005*	B SC HB PC-V0 7035	для B 233012, B 273612	Светло-серый
*			
96910003	B SC HB PC-V0 1023	для B 233012, B 273612	Транспортно-жёлтый



### Настенные наклейки

96510604	B WL-2 7024	Для B 2330.., B 2736..	графитовый серый
----------	-------------	------------------------	------------------



### Монтажные платы, бумаголит, 2 мм

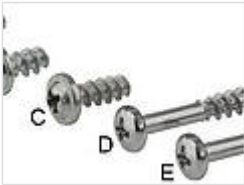
96608500	B M 2330	для B 2330..	
----------	----------	--------------	--



Передние платы, алюминий, прозрачно анодированный

96708500 В FP 2330

для В 2330.., толщина передней  
платы 2,5 мм



Комплекты винтов

96300002 В SHR-2

Е (для опционального винтового  
соединения корпусов В 2330, В 2736)



Распорный элемент

96774000 DIBLZ AK 30x7/IM3/74

ND = 2,4 - 2,6, для В 233012, В  
273612 при использовании  
монтажной платы

96776000 DIBLZ AK 30x5/IM3/76

ND = 2,4 - 2,6, для В 233012, В  
273612



Несущие шины, DIN EN 60715 TH 15, Оцинкованная сталь

22152851 TS 15

для В 2330..

22151851 TS 15

Для BCD 160, 165 клеммный отсек  
сверху, В 2330.. (поперёк)



Несущие шины, DIN EN 60715 G 32, Оцинкованная сталь

22322851 TS 32

для В 2330..

22321851 TS 32

для В 2330.. (поперёк)



Несущие шины, DIN EN 60715 TH 35, Оцинкованная сталь

22352851 TS 35

для В 2330..

22351851 TS 35

для В 2330.. (поперёк)



Мембрана выравнивания давления DAE

52011000 DAE-D11

самоклеющаяся мембрана,  $\varnothing$  11 мм.



Крепление на опорную стойку, нержавеющая сталь V2A, без покрытия

96500220\* MH 220

\*