

## BOS-Ecoline

Корпуса горизонтально разделённые, с пластмассовыми крышками



ELPH 1050-0100 DW

№ заказа: 83056100.S7

\* = поставляется по запросу.

### Свойства

#### Цвет

бесцветный анодированный / черная (RAL 9005)

#### Класс защиты

IP 40

#### Материал корпуса

Прессованные профили: Al Mg Si 0,5 анодированный;  
пластмассовая крышка из АБС; детали см. в Технических  
данных

#### Объём поставки

1 профиль корпуса из 2 частей, 2 замыкающие крышки из  
пластмассы, 4 винта, 4 крышечки покрытия винтов

#### Указание

C = длина профиля; специальные длины по запросу

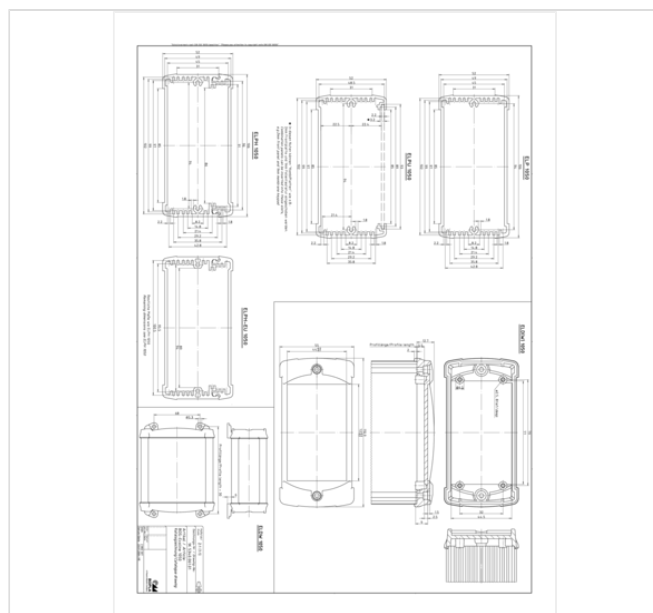
D = без настенной накладки; DW = с настенной накладкой

### Размеры

#### Размеры

106 x 52 x 100 мм

#### Чертеж продукции



### Пожалуйста, учтите следующее!

Для выравнивания давлений при изменении температур и исключения появления в связи с этим повышенной влажности  
внутри корпуса мы Вам рекомендуем использовать элементы для выравнивания давления .

» Дальнейшая информация

### Технические чертежи

Трёхмерные (3D) данные изделия в формате STEP: Необходимо зарегистрироваться

Чертеж для механической обработки: 83056100.S7 2-ELDW-1050-G.dxf (465.5 кБ)

Здесь Вы найдете фрезеровочные контуры в файле формата DXS. (Sub D, USB, HDMI, резьбовые кабельные вводы, ...)

Чертеж продукции в формате PDF 83056100.S7 ELPH-1050-0100-DW.pdf (106.3 кБ)

Чертеж продукции в формате DXF 83056100.S7 ELPH-1050-0100-DW.dxf (1.2 МБ)

### Product information

BOS RUS.pdf (790.1 кБ)

### руководства по монтажу

BOS-Ecoline ELPH Profil Geteilt Profile Divided 83200401.pdf (68.8 кБ)

## Подходящие комплектующие

---



Винты (SHR) и распорные элементы (DIBLZ) для упоров в пластмассовых корпусах

59006217 SHR Z KA30x8

SD = 3,0 / ND = 2,4-2,6 / KD = 6,0



Уплотнения для класса защиты IP 54, губчатая резина

83210510 EL 1050 DI

Для ELP(H) 1050