

## BoPad

корпус-пульт с возможностью использования в вертикальном положении, IP40 (IP65)



ВОР 700 PH-9016

№ заказа: 35170036

\* = поставляется по запросу.

### Свойства

#### Цвет

Белый, аналог RAL 9016

#### Класс защиты

IP 40, 65

#### Материал корпуса

Корпус: ABS

Уплотнение / Противоударная защита: TPE

Подробности приведены в разделе технической информации

#### Объём поставки

верхняя и нижняя части, 4 винта, 4 резиновые ножки

#### Указание

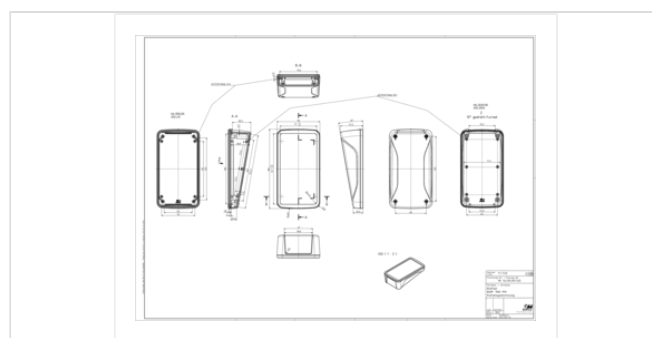
При использовании ВОР\_ DI уровень защиты повышается до IP65.

### Размеры

#### Размеры

165 x 90 x 47.5 мм

#### Чертеж продукции



### Пожалуйста, учтите следующее!

Для выравнивания давлений при изменении температур и исключения появления в связи с этим повышенной влажности внутри корпуса мы Вам рекомендуем использовать элементы для выравнивания давления .

» Дальнейшая информация

### Техническая документация / Загрузки

## Технические чертежи

Трёхмерные (3D) данные изделия в формате STEP: Необходимо зарегистрироваться

Чертеж для механической обработки: 35170036 BOP-700-PH-9016-G.dxf (1.5 МБ)

Здесь Вы найдете фрезеровочные контуры в файле формата DXS. (Sub D, USB, HDMI, резьбовые кабельные вводы, ...)

Чертеж продукции в формате PDF 35170036 BOP-700-PH-9016.pdf (210.9 кБ)

Чертеж продукции в формате DXF 35170036 BOP-700-PH-9016.dxf (2.5 МБ)

Чертеж для определения максимальных размеров печатных плат в формате PDF: 35170036 BOP-700-PH-9016-pcb.pdf (172.9 кБ)

Чертеж для определения максимальных размеров печатных плат в формате DXF: 35170036 BOP-700-PH-9016-pcb.dxf (1.0 МБ)

## Product information

Bopad RUS.pdf (1.9 МБ)

## Подходящие комплектующие

---



### Дизайнерское уплотнение с уровнем защиты, IP65

35270005	BOP 700 DI-9005	чёрный
35270006	BOP 700 DI-9016	белый
35270000	BOP 700 DI-5005	сигнальный синий
35270001	BOP 700 DI-3001	сигнальный красный



### Крышечки покрытия винтов для винтовых соединений корпуса

35007406	BOP-SA-9016	белый
----------	-------------	-------



### Винты (SHR) и распорные элементы (DIBLZ) для упоров в пластмассовых корпусах

59006190	SHR Z KA25x6	SD = 2,5 / ND = 2,0 / KD = 4,4
----------	--------------	--------------------------------