

# Vocube

Корпус, поликарбонат UL 94 V0, одноцветный



**B 180809 PC-V0 7035**

№ заказа: 96014135

\* = поставляется по запросу.

## Свойства

### Цвет

Светло-серый, похоже на RAL 7035

### Класс защиты

IP 66, 68 - 1,2m (2 часа)

### Материал корпуса

Материал PC V-0 является огнестойким, самозатухающим и подходит для использования вне помещений (в списке f1 согласно стандарту UL 746C),

Уплотнение из вспененного полиуретана

детали см. в Технических данных

### Объём поставки

верхняя и нижняя часть, шарнирные затворы

### Указание

\*\* = В продаже с сентября 2021 г.

## Пожалуйста, учтите следующее!

Для выравнивания давлений при изменении температур и исключения появления в связи с этим повышенной влажности внутри корпуса мы Вам рекомендуем использовать элементы для выравнивания давления .

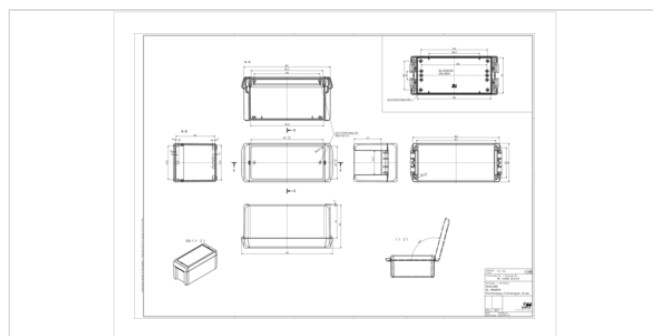
06.07.2021

## Размеры

### Размеры

191 x 80 x 90 мм

### Чертеж продукции



## Техническая документация / Загрузки

### Технические чертежи

Трёхмерные (3D) данные изделия в формате STEP: Необходимо зарегистрироваться

Чертеж для механической обработки: 96014135 B-180809-PC-V0-7035-G.dxf (2.9 МБ)

Здесь Вы найдете фрезеровочные контуры в файле формата DXS. (Sub D, USB, HDMI, резьбовые кабельные вводы, ...)

Чертеж продукции в формате PDF 96014135 B-180809-PC-V0-7035.pdf (229.3 кБ)

Чертеж продукции в формате DXF 96014135 B-180809-PC-V0-7035.dxf (3.8 МБ)

### Протоколы заводских испытаний

688 WPZ-Vocube-PC-V0 DE.pdf (184.6 кБ)

689 WPZ-Vocube-ABS DE.pdf (165.1 кБ)

689 WPZ-Vocube-ABS EN.pdf (160.3 кБ)

688 WPZ-Vocube-PC-V0 EN.pdf (179.1 кБ)

### Product information

Vocube RUS.pdf (3.6 МБ)

Highlights Vocube.pdf (3.8 МБ)

## Подходящие комплектующие



### Шарнирный затвор (комплект), поликарбонат UL 94 V0 или АБС

96310100	B SC 08 PC-V0 3000	для В 0808.., В 1008.., В 1408.., В 1808..	Огненно-красный
96310102	B SC 08 PC-V0 5002	для В 0808.., В 1008.., В 1408.., В 1808..	ультрамариново-синий
96310109	B SC 08 PC-V0 6029	для В 0808.., В 1008.., В 1408.., В 1808..	Мятно-зелёный
96310104	B SC 08 PC-V0 7024	для В 0808.., В 1008.., В 1408.., В 1808..	графитовый серый
96310105	B SC 08 PC-V0 7035	для В 0808.., В 1008.., В 1408.., В 1808..	Светло-серый
96310103	B SC 08 PC-V0 1023	для В 0808.., В 1008.., В 1408.., В 1808..	Транспортно-жёлтый



### шарнирный затвор (комплект) ручного задействования. Поликарбонат UL 94 V0 или АБС

96910100	B SC HB 08 PC-V0 3000	для В 0808.., В 1008.., В 1408.., В 1808..	Огненно-красный
96910102	B SC HB 08 PC-V0 5002	для В 0808.., В 1008.., В 1408.., В 1808..	ультрамариново-синий
96910109	B SC HB 08 PC-V0 6029	для В 0808.., В 1008.., В 1408.., В 1808..	Мятно-зелёный
96910104*	B SC HB 08 PC-V0 7024	для В 0808.., В 1008.., В 1408.., В 1808..	графитовый серый
96910105*	B SC HB 08 PC-V0 7035	для В 0808.., В 1008.., В 1408.., В 1808..	Светло-серый
96910103	B SC HB 08 PC-V0 1023	для В 0808.., В 1008.., В 1408.., В 1808..	Транспортно-жёлтый



### Настенные наклейки

96510005	B WL 7035	для В 08... - В 26...	Светло-серый
96510004	B WL 7024	для В 08... - В 26...	графитовый серый



#### Монтажные платы, бумаголит, 2 mm

96604100 В М 1808 для В 1808..



#### Передние платы, алюминий, прозрачно анодированный

96704100 В FP 1808 для В 1808., толщина передней платы 2,0 мм



#### Комплекты винтов

96300000 В SHR D (для опционального винтового соединения корпусов В 0808 - 2617)  
96600010 В М-SHR C (для крепления монтажных плат В М 1008-2736)  
96700000 В FP-SHR A (для крепления передних плат)



#### Распорный элемент

96756000 DIBLZ AK 30x7/IM3/56 ND = 2,4 - 2,6, для В....09 при использовании монтажной платы  
96758000 DIBLZ AK 30x5/IM3/58 ND = 2,4 - 2,6, для В....09



#### Заглушка для задания направления шарнира

96410000 В VS 3000 Огненно-красный  
96410005 В VS 7035 Светло-серый  
96410004 В VS 7024 графитовый серый



#### Несущая шина, в соответствии с DIN EN 60715 TH 15

22151501 TS 15 Для EM/ET 220, EM/ET 229-231, EM/ET 238, В 1808., В 1813..



#### Несущая шина, в соответствии с DIN EN 60715 G 32

22321501 TS 32 Для EM/ET 220, EM/ET 229-231, EM/ET 238, В 1808., В 1813..



#### Несущая шина, в соответствии с DIN EN 60715 TH 35

22351501 TS 35 Для EM/ET 220, EM/ET 229-231, EM/ET 238, В 1808., В 1813..



#### Мембрана выравнивания давления DAE

52011000 DAE-D11 самоклеющаяся мембрана, ø 11 мм.



Крепление на опорную стойку, нержавеющая сталь V2A, без покрытия

96500220\* МН 220

\*

96500080\* МН 080

\*