

## BOS

BOS 903 с петлёй для переноски и батарейным отсеком для 2 блоков питания 9 В



BOS 903

№ заказа: 34903000

\* = поставляется по запросу.

### Свойства

#### Цвет

агатовый серый, похоже на RAL 7038

#### Класс защиты

IP 65

#### Материал корпуса

АБС, уплотнение CR; детали см. в Технических данных

#### Объём поставки

Верхняя часть с уплотнением, нижняя часть с отсеком для батареек, петля для переноски, винты, дисплейное окно (приложено отдельно)

#### Указание

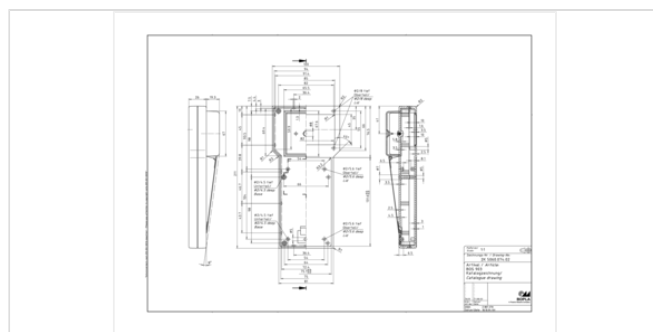
Монтаж дисплейного окна - по запросу

### Размеры

#### Размеры

211 x 100 x 26 мм

#### Чертеж продукции



## Пожалуйста, учтите следующее!

Для выравнивания давлений при изменении температур и исключения появления в связи с этим повышенной влажности внутри корпуса мы Вам рекомендуем использовать элементы для выравнивания давления .

» Дальнейшая информация

## Техническая документация / Загрузки

## Технические чертежи

Трёхмерные (3D) данные изделия в формате STEP: Необходимо зарегистрироваться

Чертеж для механической обработки: 34903000 BOS-903-G.dxf (1,016.1 кБ)

Здесь Вы найдете фрезеровочные контуры в файле формата DXS. (Sub D, USB, HDMI, резьбовые кабельные вводы, ...)

Чертеж продукции в формате PDF 34903000 BOS-903.pdf (68.2 кБ)

Чертеж продукции в формате DXF 34903000 BOS-903.dxf (715.1 кБ)

## Product information

BOS RUS.pdf (790.1 кБ)

## Подходящие комплектующие

---



### Промежуточная рама BOS 900-903

34900900 ZR 900

Для BOS 900/901/902/903

агатовый серый



### Корпуса, стоящие на столе BOS 900-903 / BOS 910-913

34900002 STD 900

Для BOS  
900/901/902/903/910/911/912/913

агатовый серый



### Винты (SHR) и распорные элементы (DIBLZ) для упоров в пластмассовых корпусах

59006190 SHR Z KA25x6

SD = 2,5 / ND = 2,0 / KD = 4,4

### Пленочная клавиатура для BOS 900-913, с 45 клавишами

70349045\* FT 90045 D

### Пленочная клавиатура для BOS 900-913, с 35 клавишами

70349945\* FT 90045MDT