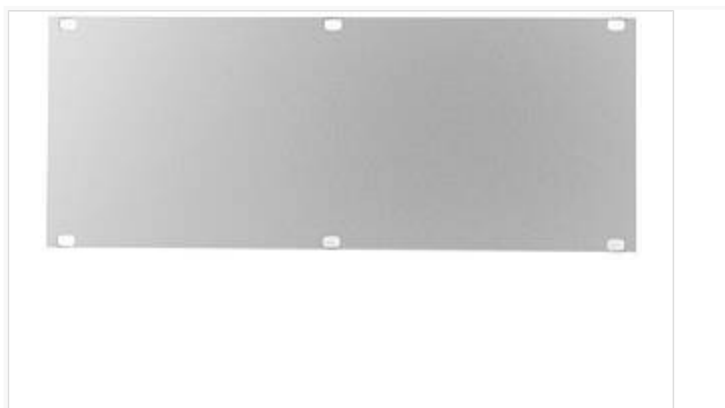


## Intertego

Частичные передние платы, алюминий, анодированный спереди, пассивированный сзади



TF/M 242

№ заказа: 86842023

2 U, 42 HP

\* = поставляется по запросу.

### Свойства

---

#### Материал корпуса

Профили: Al Mg Si 0,5; угловые детали, изготовленные литьём под давлением: цинковый сплав Z410 Z410; уплотнение: TPE (термоэластопласт). Детали см. в Технических данных.

#### Объём поставки

1 передняя плата

#### Указание

Специальные размеры по запросу. Держатели для винтов и винты с шейкой - в дополнительной оснастке.

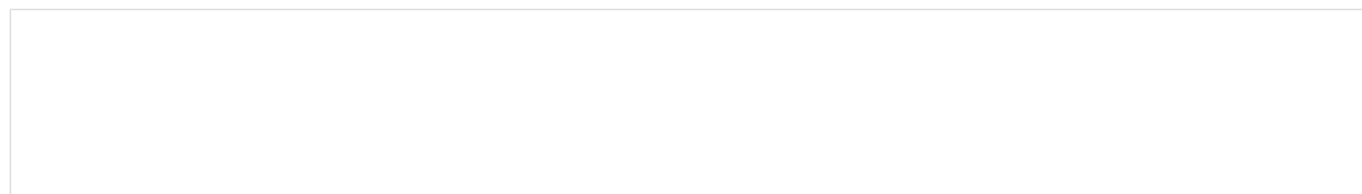
### Размеры

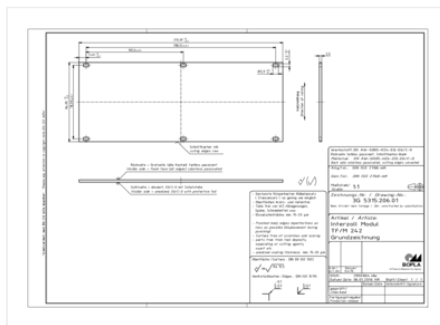
---

U  
2

HP  
42

#### Чертеж продукции





## Пожалуйста, учтите следующее!

---

Для выравнивания давлений при изменении температур и исключения появления в связи с этим повышенной влажности внутри корпуса мы Вам рекомендуем использовать элементы для выравнивания давления .

» Дальнейшая информация

## Техническая документация / Загрузки

---

### Технические чертежи

Трёхмерные (3D) данные изделия в формате STEP: Необходимо зарегистрироваться

Чертеж для механической обработки: 86842023 TF-M-242-G.dxf (782.2 кБ)

Здесь Вы найдете фрезеровочные контуры в файле формата DXS. (Sub D, USB, HDMI, резьбовые кабельные вводы, ...)

Чертеж продукции в формате PDF 86842023 TF-M-242.pdf (146.6 кБ)

Чертеж продукции в формате DXF 86842023 TF-M-242.dxf (782.2 кБ)

### Product information

Intertego RUS.pdf (2.1 МБ)