

Interzoll Plus

Комплекты корпусных профилей 3 U



IZP 36360

№ заказа: 28363600

* = поставляется по запросу.

Свойства

Цвет

Светло-серый

Класс защиты

IP 20

Материал корпуса

Профили: Al Mg Si 0,5, анодированный. Крышки из листового металла: стальной лист. Бленды и прикрытия из пластмассы: ABS-M/MIA / PVC UL 94 V1

Объём поставки

2 боковые стенки, 4 крышки прикрытия винтов, 2 прикрывающие бленды, 2 прикрывающие бленды с опорой, 4 передних профиля, 4 планки с резьбовыми отверстиями I, 4 резиновые ножки и монтажный материал

Указание

Условия для встройки в соответствии с IEC 60297-3-101.
Исполнения 2 U - по запросу.

Размеры

Размеры

132.7 x 342.52 x 377.2 мм

U

3

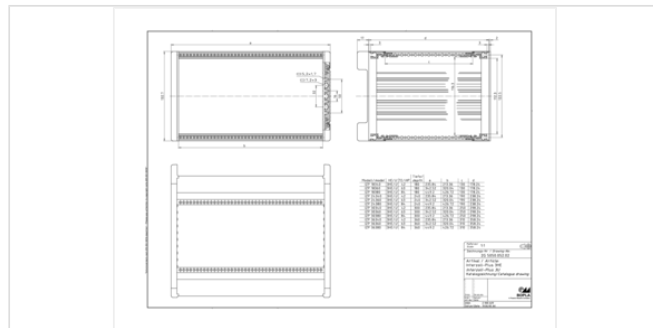
HP

63

Глубина печатной платы

340

Чертеж продукции



Пожалуйста, учтите следующее!

Для выравнивания давлений при изменении температур и исключения появления в связи с этим повышенной влажности внутри корпуса мы Вам рекомендуем использовать элементы для выравнивания давления .

» Дальнейшая информация

Технические чертежи

Трёхмерные (3D) данные изделия в формате STEP: Необходимо зарегистрироваться

Чертеж продукции в формате PDF 28363600 IZP-36360.pdf (95.2 кБ)

Чертеж продукции в формате DXF 28363600 IZP-36360.dxf (938.9 кБ)

Product information

Interzoll Plus RUS.pdf (417.9 кБ)

руководства по монтажу

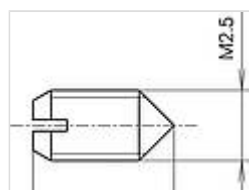
Interzoll-Plus IZP Gehaeusemontage Enclosure Assembly 28999901.pdf (260.7 кБ)

IZK-M Kasette 3HE Kasette 3U 86111201.pdf (2.4 МБ)

Interzoll-Plus IZP Handgriff Handle 64950230.pdf (85.9 кБ)

TF-M-EMV-K Teilfrontplatte Klappbar Frontpanel Collapsible 86999918.pdf (103.5 кБ)

Подходящие комплектующие



Установочный винт M2,5 x 5 / M2,5 x 8, для позиционирования и заземления GS

54700390 GSE-5 Длина 5 мм



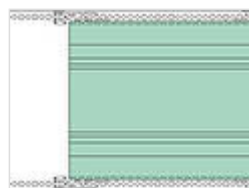
Изолирующие полоски, пластмасса UL 94 V1, для крепления плат шины

54000142 IS 00042 42 HP



Направляющие для печатных плат, цельные и состоящие из 3 частей, пластмасса UL 94 V1, зелёная

54700225 KF 220-K состоит из трёх частей
54700160 KF 160 состоит из одной части



Разделительная плата 3 U, может привинчиваться с пазами для вставки для GS...II , алюминий, прозрачно-анодированный, для отделения определённых участков

54016300 TP 16300 Глубина печатной платы 160, 3 U



Частичные передние платы, алюминий, анодированный спереди, пассивированный сзади

| | | |
|----------|----------|------------|
| 86842033 | TF/M 342 | 3 U, 42 HP |
| 86821033 | TF/M 321 | 3 U, 21 HP |
| 86818033 | TF/M 318 | 3 U, 18 HP |
| 86812033 | TF/M 312 | 3 U, 12 HP |
| 86820033 | TF/M 320 | 3 U, 20 HP |
| 86840033 | TF/M 340 | 3 U, 40 HP |
| 86828033 | TF/M 328 | 3 U, 28 HP |
| 86806033 | TF/M 306 | 3 U, 6 HP |
| 86819033 | TF/M 319 | 3 U, 19 HP |
| 86814033 | TF/M 314 | 3 U, 14 HP |
| 86810033 | TF/M 310 | 3 U, 10 HP |
| 86808033 | TF/M 308 | 3 U, 8 HP |

| | | |
|----------|----------|-----------|
| 86807033 | TF/M 307 | 3 U, 7 HP |
| 86804033 | TF/M 304 | 3 U, 4 HP |
| 86803033 | TF/M 303 | 3 U, 3 HP |
| 86802033 | TF/M 302 | 3 U, 2 HP |



Передние платы, 3 / 6 U, откидные, алюминий, анодированный с передней стороны, пассивированный с задней стороны

| | | |
|----------|------------|------------|
| 86863038 | TF/M 363-K | 3 U, 63 HP |
| 86842038 | TF/M 342-K | 3 U, 42 HP |



Вставные передние платы, алюминий, с передней стороны прозрачно анодированный, с задней стороны пассивированный, включая ручки, пластмасса UL 94 V 0, светло-серая

| | | |
|----------|----------|------------|
| 86821037 | ST/M 321 | 3 U, 21 HP |
| 86818037 | ST/M 318 | 3 U, 18 HP |
| 86812037 | ST/M 312 | 3 U, 12 HP |
| 86810037 | ST/M 310 | 3 U, 10 HP |
| 86809037 | ST/M 309 | 3 U, 9 HP |
| 86808037 | ST/M 308 | 3 U, 8 HP |
| 86806037 | ST/M 306 | 3 U, 6 HP |
| 86805037 | ST/M 305 | 3 U, 5 HP |
| 86804037 | ST/M 304 | 3 U, 4 HP |
| 86803037 | ST/M 303 | 3 U, 3 HP |



Кассеты Interzoll PRO, 3 U, передняя плата из прозрачно-анодированного алюминия, боковые профили из бесцветно пассивированного алюминия, из оцинкованной стали, с одним слотом, для глубины плат 160 мм

| | | |
|----------|-------------------|------------|
| 85821311 | IZK/M 16321-RW1-P | 3 U, 21 HP |
| 85842311 | IZK/M 16342-RW1-P | 3 U, 42 HP |
| 85828311 | IZK/M 16328-RW1-P | 3 U, 28 HP |
| 85814311 | IZK/M 16314-RW1-P | 3 U, 14 HP |
| 85812311 | IZK/M 16312-RW1-P | 3 U, 12 HP |
| 85810311 | IZK/M 16310-RW1-P | 3 U, 10 HP |
| 85808311 | IZK/M 16308-RW1-P | 3 U, 8 HP |



Крышки из листового металла, 1mm, перфорированные, оцинкованный стальной лист, для кассет PRO

| | | |
|----------|-------------------|-------|
| 86094212 | IZK/M 16042-ADL-P | 42 HP |
| 86092812 | IZK/M 16028-ADL-P | 28 HP |
| 86092112 | IZK/M 16021-ADL-P | 21 HP |
| 86091412 | IZK/M 16014-ADL-P | 14 HP |
| 86091212 | IZK/M 16012-ADL-P | 12 HP |
| 86091012 | IZK/M 16010-ADL-P | 10 HP |
| 86090812 | IZK/M 16008-ADL-P | 8 HP |



Крышки из листового металла, 1mm, перфорированные, оцинкованный стальной лист, для кассет PRO, для монтажа направляющих печатных плат IZK/M KF

| | | |
|----------|----------------------|-------|
| 86090813 | IZK/M 16008-ADL-KF-P | 8 HP |
| 86091013 | IZK/M 16010-ADL-KF-P | 10 HP |
| 86094213 | IZK/M 16042-ADL-KF-P | 42 HP |
| 86092813 | IZK/M 16028-ADL-KF-P | 28 HP |
| 86092113 | IZK/M 16021-ADL-KF-P | 21 HP |
| 86091413 | IZK/M 16014-ADL-KF-P | 14 HP |
| 86091213 | IZK/M 16012-ADL-KF-P | 12 HP |



Направляющие для печатных плат для крышек из листового металла IZK/M-ADL-KF-P, пластмасса UL 94 V1, красная

86216030 IZK/M KF-160-P Для глубины плат 160 мм



Задняя стенка, открытая, 3 U, оцинкованный стальной лист, для кассет I IZK/M...-P

| | | |
|----------|-------------------|-------|
| 86091433 | IZK/M 00314-RWO-P | 14 HP |
| 86094233 | IZK/M 00342-RWO-P | 42 HP |
| 86092833 | IZK/M 00328-RWO-P | 28 HP |
| 86092133 | IZK/M 00321-RWO-P | 21 HP |
| 86091233 | IZK/M 00312-RWO-P | 12 HP |
| 86091033 | IZK/M 00310-RWO-P | 10 HP |
| 86090833 | IZK/M 00308-RWO-P | 8 HP |



Передние платы ЭМС-платы, 3 / 6 U, откидные, алюминий, анодированный с передней стороны, пассивированный с задней стороны

| | | |
|----------|----------------|------------|
| 86863037 | TF/M 363-EMV-K | 3 U, 63 HP |
| 86842037 | TF/M 342-EMV-K | 3 U, 42 HP |



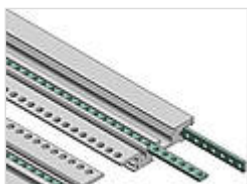
Частичные передние платы, алюминий, анодированный спереди, пассивированный сзади

| | | |
|----------|----------|------------|
| 86863033 | TF/M 363 | 3 U, 63 HP |
|----------|----------|------------|



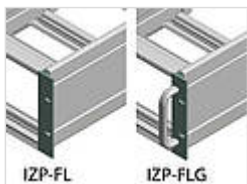
Планки с резьбовыми отверстиями, оцинкованная сталь, M2,5, 7 x 2 мм, для крепления частичных передних плат и подвижных монтажных узлов

| | | |
|----------|------------|-------|
| 54000631 | GS 00063-I | 63 HP |
|----------|------------|-------|



Планки с резьбовыми отверстиями, M2,5, 5 x 1,5 мм, для горизонтальных пазов профиля и для крепления с задней стороны IS ZS или плат шины

| | | |
|----------|-------------|-------|
| 54000632 | GS 00063-II | 63 HP |
|----------|-------------|-------|



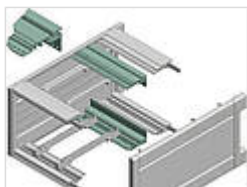
фланец конструктива, алюминий, анодированный, серебристого цвета

| | | |
|----------|---------------|--|
| 54531000 | IZP-FLG 00300 | для IZP в 3 высотные единицы с отверстиями под ручки |
| 54530000 | IZP-FL 00300 | для IZP в 3 высотные единицы без отверстий под ручки |



Профили шин, анодированный алюминий, для плат шины

| | | |
|----------|------------|-------|
| 54301063 | IZPB 00063 | 63 HP |
|----------|------------|-------|



Задние профили, анодированный алюминий, для штекерных разъёмов по DIN EN 60603-2

54306310 IZPR 00063.12 63 HP



Рукоятки / установочные скобы, откидные

54563010 IZP-HS 00060 Для IZP ... 60



Комплект установочной ножки, полиамид

39603000 AB 1230 с 4 самонарезающими винтами



Крышки из листового металла, закрытые, оцинкованный стальной лист, с лаковым покрытием светло-серого цвета

54918630 ADG 18063 63 HP

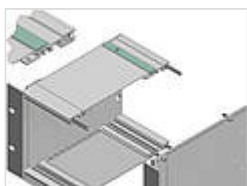
54960630 ADG 06063 63 HP



Крышки перфорированные, стальной лист оцинкованный, лицевая сторона светло-серая, с лаковым покрытием, диаметр отверстий 2,5 мм

54912631 ADG 12063-L 63 HP

54960631 ADG 06063-L 63 HP



Комплекты дополнительных профилей, анодированный алюминий, для привинчивания ADG

54002630 EPS 00063 63 HP



Interzoll - монтажный материал

54700030 BFS 0300 Винт с цилиндрической головкой M 2,5 x 8, шлиц, для крепления KE, KF, IS, ZS

54700370 KU 5 Подкладная шайба для KS 5

54700360 KS 5 Винт с крестообразным шлицом M 5 для крепления конструктива BGT / FPS в корпусе или в электрошкафу

54700350 KM 5 Клеточная гайка M 5 для конструктива BGT / FPS в корпусе или в электрошкафу