

BOS-Ecoline

Корпуса закрытые, с пластмассовыми крышками



ELP 1050-0100 D

№ заказа: 83105100.S6

* = поставляется по запросу.

Свойства

Цвет

бесцветный анодированный / черная (RAL 9005)

Класс защиты

IP 54

Материал корпуса

Прессованные профили: Al Mg Si 0,5 анодированный;
пластмассовая крышка из АБС; детали см. в Технических
данных

Объём поставки

1 профиль корпуса, 2 замыкающие крышки из пластмассы, 4
винта, 4 крышечки покрытия винтов

Указание

C = длина профиля; специальные длины по запросу

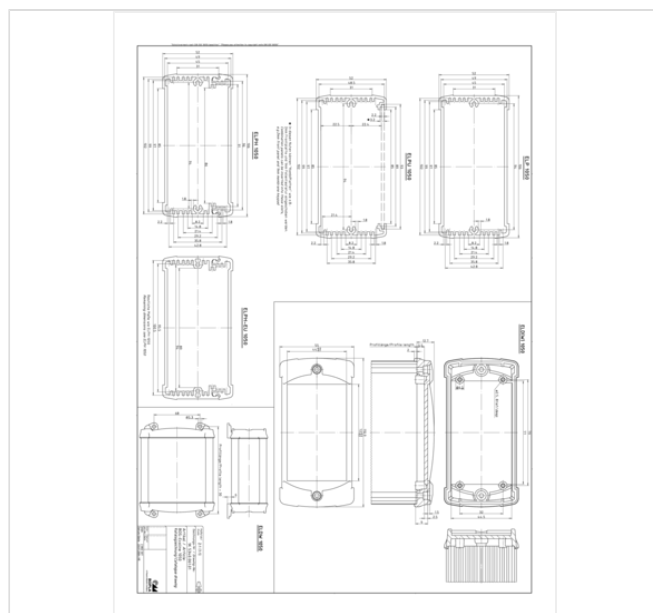
D = без настенной накладки; DW = с настенной накладкой

Размеры

Размеры

106 x 52 x 100 мм

Чертеж продукции



Пожалуйста, учтите следующее!

Для выравнивания давлений при изменении температур и исключения появления в связи с этим повышенной влажности
внутри корпуса мы Вам рекомендуем использовать элементы для выравнивания давления .

» Дальнейшая информация

Технические чертежи

Трёхмерные (3D) данные изделия в формате STEP: Необходимо зарегистрироваться

Чертеж для механической обработки: 83105100.S6 2-ELD-1050-G.dxf (474.4 кБ)

Здесь Вы найдете фрезеровочные контуры в файле формата DXS. (Sub D, USB, HDMI, резьбовые кабельные вводы, ...)

Чертеж продукции в формате PDF 83105100.S6 ELP-1050-0100-D.pdf (106.3 кБ)

Чертеж продукции в формате DXF 83105100.S6 ELP-1050-0100-D.dxf (1.2 МБ)

Product information

BOS RUS.pdf (790.1 кБ)

Подходящие комплектующие



Винты (SHR) и распорные элементы (DIBLZ) для упоров в пластмассовых корпусах

59006217 SHR Z KA30x8

SD = 3,0 / ND = 2,4-2,6 / KD = 6,0



Уплотнения для класса защиты IP 54, губчатая резина

83210510 EL 1050 DI

Для ELP(H) 1050