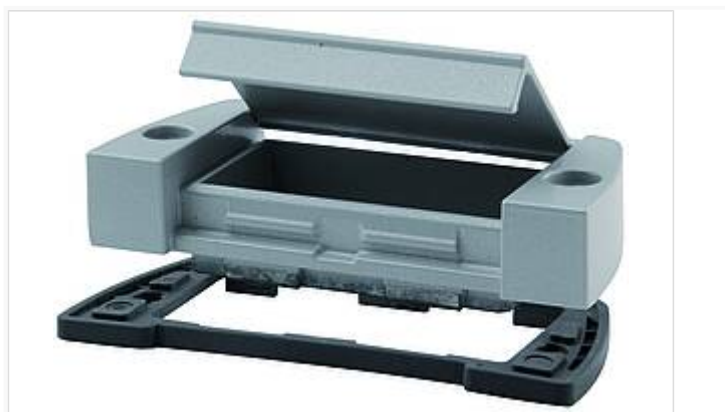


Alustyle

Монтажная крышка с алюминиевой дверкой на шарнире, сторона шарнира - гладкая сторона



ASM 1030 SAL2-7024

№ заказа: 94422300*

Для ASP... 1030

* = поставляется по запросу.

Свойства

Цвет

графитово-серый, похоже на RAL 7024

Материал корпуса

Прессованные профили: Al Mg Si 0,5 с порошковым покрытием;

крышка, литая под давлением: цинковый сплав Z410 / GD Al Si 12 (ASD 1540), порошковое покрытие;

уплотнение (термоэластопласт);

детали см. в Технических данных

Объём поставки

крышка, включая тёмно-серое уплотнение, и алюминиевая дверка, уплотнение дверки, винты, графитово-серые крышечки покрытия винтов

Указание

максимально достижимая степень защиты IP 65 (в зависимости от конструкции профиля).

Пожалуйста, учтите следующее!

Для выравнивания давлений при изменении температур и исключения появления в связи с этим повышенной влажности внутри корпуса мы Вам рекомендуем использовать элементы для выравнивания давления .

» Дальнейшая информация

Техническая документация / Загрузки

Технические чертежи

Трёхмерные (3D) данные изделия в формате STEP: Необходимо зарегистрироваться

Чертеж для механической обработки: 94422300 ASM-1030-SAL2-7024-G.dxf (1.1 МБ)

Здесь Вы найдете фрезеровочные контуры в файле формата DXS. (Sub D, USB, HDMI, резьбовые кабельные вводы, ...)

Чертеж продукции в формате PDF 94422300 ASM-1030-SAL2-7024.pdf (149.1 кБ)

Чертеж продукции в формате DXF 94422300 ASM-1030-SAL2-7024.dxf (1,018.9 кБ)

Протоколы заводских испытаний

691 WPZ-Alustyle-ASPH DE.pdf (191.3 кБ)

691 WPZ-Alustyle-ASPH EN.pdf (183.5 кБ)

686 WPZ-Alustyle-ASP DE.pdf (179.3 кБ)

686 WPZ-Alustyle-ASP EN.pdf (151.6 кБ)

Product information

Alustyle RUS.pdf (2.2 МБ)