

## Interzoll Modul

Передние платы, 3 / 6 U, откидные, алюминий, анодированный с передней стороны, пассивированный с задней стороны



TF/M 642-K

№ заказа: 86842068

6 U, 42 HP

\* = поставляется по запросу.

### Свойства

---

Цвет

--

Материал корпуса

Профили Al Mg: Si 0,5; детали см. в Технических данных

Объём поставки

1 передняя плата, 1 комплект шарниров, 3 металлических держателя для винтов, 3 винта с накатанной головкой BFS/M 2200, монтажный материал

### Размеры

---

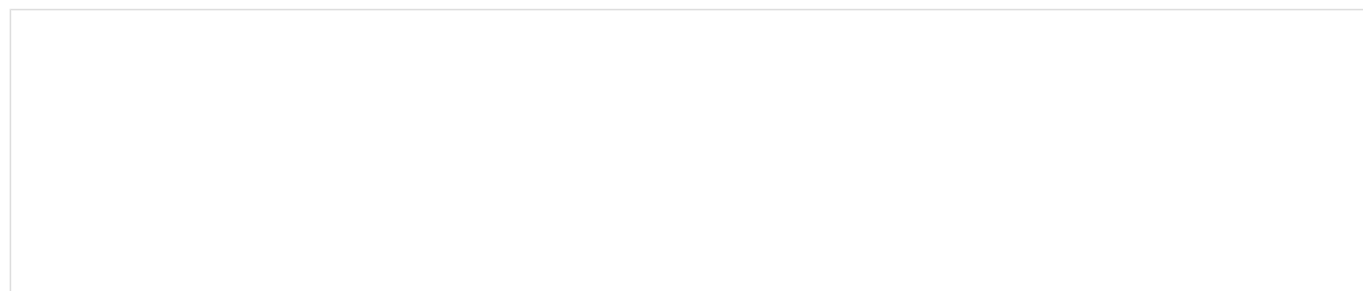
U

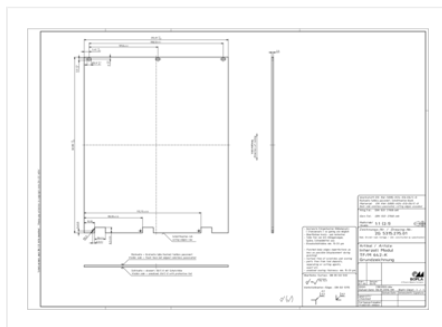
6

HP

42

Чертеж продукции





## Пожалуйста, учтите следующее!

---

Для выравнивания давлений при изменении температур и исключения появления в связи с этим повышенной влажности внутри корпуса мы Вам рекомендуем использовать элементы для выравнивания давления .

» Дальнейшая информация

## Техническая документация / Загрузки

---

### Технические чертежи

Трёхмерные (3D) данные изделия в формате STEP: Необходимо зарегистрироваться

Чертеж для механической обработки: 86842068 TF-M-642-K-G.dxf (813.2 кБ)

Здесь Вы найдете фрезеровочные контуры в файле формата DXS. (Sub D, USB, HDMI, резьбовые кабельные вводы, ...)

Чертеж продукции в формате PDF 86842068 TF-M-642-K.pdf (149.3 кБ)

Чертеж продукции в формате DXF 86842068 TF-M-642-K.dxf (813.2 кБ)

### Product information

Interzoll Modul RUS.pdf (763.7 кБ)

### руководства по монтажу

TF-M-EMV-K Teilfrontplatte Klappbar Frontpanel Collapsible 86999918.pdf (103.5 кБ)