

# Internorm

Полукорпуса, с крышками покрытия винтов и откидными ножками



IN 35040

№ заказа: 30350400

\* = поставляется по запросу.

## Свойства

### Цвет

Светло-серый

### Класс защиты

IP 54

### Материал корпуса

PS (полистирол); детали см. в Технических данных

### Объём поставки

2 полукорпуса, включая монтажный материал

## Указание

Дополнительные размеры и исполнения с вентиляционными шлицами - по запросу. Требуемые монтажные, 19-дюймовые и угловые профили (4 штуки) - в дополнительной оснастке.

## Размеры

### Размеры

169 x 327 x 350 мм

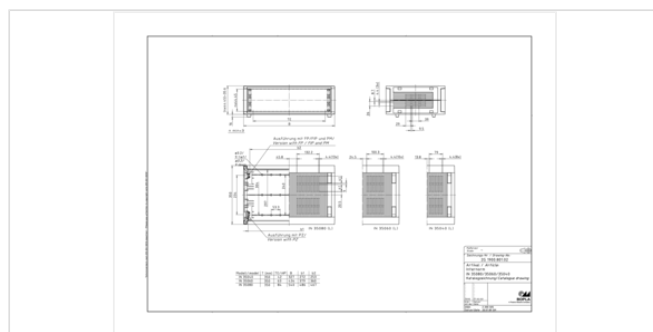
U

3

HP

42

## Чертеж продукции



## Пожалуйста, учтите следующее!

Для выравнивания давлений при изменении температур и исключения появления в связи с этим повышенной влажности внутри корпуса мы Вам рекомендуем использовать элементы для выравнивания давления .

» Дальнейшая информация

## Техническая документация / Загрузки

## Технические чертежи

Чертеж продукции в формате PDF 30350400 IN-35040.pdf (66.7 кБ)

Чертеж продукции в формате DXF 30350400 IN-35040.dxf (1.1 МБ)

## Product information

Internorm RUS.pdf (400.4 кБ)

### руководства по монтажу

Internorm IN Gehaeusemontage Enclosure Assembly 31900400.pdf (1.5 МБ)

## Подходящие комплектующие

---



### Монтажные комплекты 1 U

31351000 АВ 35100 Для IN 35...



### 19-дюймовые комплекты профилей, анодированный алюминий, для крепления конструкторов или передних плат FPS...

31000080	PZ 00300	3 U
31000081	PZ 00400	4 U
31000082	PZ 00500	5 U
31000083	PZ 00600	6 U



### Комплекты монтажных профилей, анодированный алюминий, для передних плат FP..., FPK..., FIP...

31000070	PM 00300	3 U
31000071	PM 00400	4 U
31000072	PM 00500	5 U
31000073	PM 00600	6 U



### Комплекты угловых профилей, серебристо-серая пластмасса

31030300	PEK 00300	3 U
31040300	PEK 00400	4 U
31050300	PEK 00500	5 U
31060300	PEK 00600	6 U



### Комплекты настенных угловых профилей, алюминий, серебристо-серый, порошковое покрытие

31030400 PEW 00300 3 U



### Вставляемые передние / задние платы, алюминий, прозрачно-анодированный

31000010 FP 00340 Для IN ..040



Передние / задние платы, вставляемые, из светло-серой пластмассы

31003400 FPK 00340 Для IN ..040



Привинчиваемые передние / задние платы, алюминий, прозрачно-анодированный

31024100 FPS 00240 Для IN ..040

31000040 FPS 00340 Для IN ..040



Вставляемые передние / задние платы, анодированный алюминий, включая уплотнение, IP 54

31000450 FIP 00340 Для IN ..040



Уплотнение IP 54 / ЭМС-уплотнение для корпусов и монтажных комплектов

31500000 IN-DI

31500010 IN-DI EMV



Рукоятки / установочные скобы, откидные

31000641 HS 00040 Для IN ...40



Выходной фильтр, фиксируется, АБС UL 94 V0 , светло-серый

31801515 AF 1515 Глубина монтажа 28 мм



Internorm - монтажный материал

54700340 KM 4/5,3

Клеточная гайка М4 для вставки в вертикальный паз профилей PM ... и PZ ...



Конструктив 3 U для плат шины (.Pi)

53183420 BGT 18340.Pi

53243420 BGT 24340.Pi

53303420 BGT 30340.Pi



Блочные каркасы с профильной боковой стенкой 3 U для шинных плат (.Pi)

53223420 BGT 22340.Pi



Шасси для высокой механической нагрузки с профильной боковой стенкой, 3 высотные единицы, для шинных плат (.Pi), проверенные по нормативу BN 411 002 Государственных железных дорог ФРГ

53223450 BGT 22340.Pi-BN



Шасси, 6 высотных единиц, для шинных плат (.Pi)

53186420 BGT 18640.Pi

53246420 BGT 24640.Pi

53306420 BGT 30640.Pi



Шасси с профильной боковой стенкой, 6 высотных единиц, для шинных плат (.Pi)

53226420 BGT 22640.Pi



Конструктив 3 U для плат шины (.Pi)

85183420 BGT/M 18340.Pi

85243420 BGT/M 24340.Pi

85303420 BGT/M 30340.Pi

85363420 BGT/M 36340.Pi



Шасси, 6 высотных единиц, для шинных плат (.Pi)

85186420 BGT/M 18640.Pi

85246420 BGT/M 24640.Pi

85306420 BGT/M 30640.Pi

85366420 BGT/M 36640.Pi



Винты (SHR) и распорные элементы (DIBLZ) для упоров в пластмассовых корпусах

59006220 SHR Z KA35x10

SD = 3,5 / ND = 2,8 / KD = 6,1



Шасси для высокой механической нагрузки с профильной боковой стенкой, 3 высотные единицы, для штекерных соединителей (.12), проверенные по нормативу BN 411 002 Государственных железных дорог ФРГ

53223460 BGT 22340.12-BN



Шасси с профильной боковой стенкой, 6 высотных единиц, для штекерных соединителей (.12)

53226400 BGT 22640.12



Шасси, 3 U, для штекерных соединителей (.12)

85183400 BGT/M 18340.12

85243400 BGT/M 24340.12

85303400 BGT/M 30340.12

85363400 BGT/M 36340.12



Шасси, 6 высотных единиц, для штекерных соединителей (.12)

85186410	BGT/M 18640.12
85246410	BGT/M 24640.12
85306410	BGT/M 30640.12
85366410	BGT/M 36640.12



Шасси, 3 U, для штекерных соединителей (.12)

53303400	BGT 30340.12
53183400	BGT 18340.12
53243400	BGT 24340.12



Шасси с профильной боковой стенкой, 3 высотные единицы, для штекерных соединителей (.12)

53223400	BGT 22340.12
----------	--------------



Шасси, 6 высотных единиц, для штекерных соединителей (.12)

53186400	BGT 18640.12
53246400	BGT 24640.12
53306400	BGT 30640.12



Interzoll - монтажный материал

54700350	KM 5	Клеточная гайка М 5 для конструктива BGT / FPS в корпусе или в электрошкафу
54700360	KS 5	Винт с крестообразным шлицом М 5 для крепления конструктива BGT / FPS в корпусе или в электрошкафу
54700370	KU 5	Подкладная шайба для KS 5