

# Vocard

## Нижняя часть, плоская



BCD 160 UT-0,5-7035

№ заказа: 20160235

\* = поставляется по запросу.

### Свойства

#### Цвет

Светло-серый, похоже на RAL 7035

#### Класс защиты

IP 65

#### Материал корпуса

АБС, поликарбонат; уплотнение: CR; исполнения UL 94 V0 по запросу;

Уплотнение из вспененного полиуретана или хлоропренового каучука

детали см. в Технических данных.

#### Объём поставки

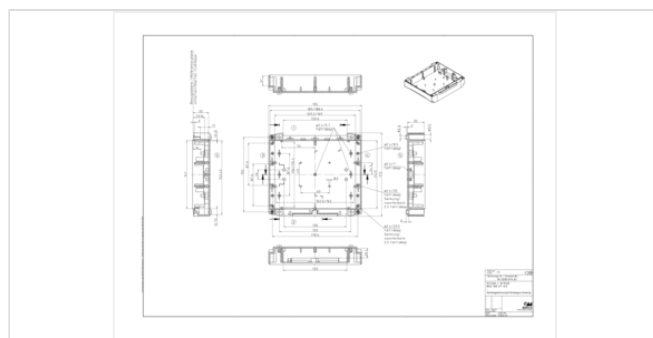
1 нижняя часть, плоская

### Размеры

#### Размеры

195 x 173 x 35 мм

#### Чертеж продукции



## Пожалуйста, учтите следующее!

Для выравнивания давлений при изменении температур и исключения появления в связи с этим повышенной влажности внутри корпуса мы Вам рекомендуем использовать элементы для выравнивания давления .

» Дальнейшая информация

## Техническая документация / Загрузки

### Технические чертежи

Трёхмерные (3D) данные изделия в формате STEP: Необходимо зарегистрироваться

Чертеж для механической обработки: 20160235 BCD-160-UT-05-7035-G.dxf (871.2 кБ)

Здесь Вы найдете фрезеровочные контуры в файле формата DXS.

06.07.2021

### Product information

Vocard RUS.pdf (3.1 МБ)

руководства по монтажу

(Sub D, USB, HDMI, резьбовые кабельные вводы, ...)

Чертеж продукции в формате PDF 20160235 BCD-160-UT-05-7035.pdf (99.3 кБ)

Чертеж продукции в формате DXF 20160235 BCD-160-UT-05-7035.dxf (1.1 МБ)

Bocard BCD Gehaeusemontage Zubehoer Enclosure Assembly Accessories 20008010.pdf (455.0 кБ)

Bocard BCD-310-400 Gehaeusemontage Wandmontage Enclosure Assembly Wall Assembly 20008014.pdf (282.1 кБ)

## Протоколы заводских испытаний

687 WPZ-Bocard-BCD-OT-GOT-FSC DE.pdf (166.0 кБ)

687 WPZ-Bocard-BCD-OT-GOT-FSC EN.pdf (146.4 кБ)

692 WPZ-Bocard-BCD-OT-F DE.pdf (151.9 кБ)

692 WPZ-Bocard-BCD-OT-F EN.pdf (134.8 кБ)

## Подходящие комплектующие

---



### Передняя крышка на шарнирах, прозрачная

20171024	BCD 165 OT-G-7024	графитовый серый
20171035	BCD 165 OT-G-7035	Светло-серый



### Передняя крышка, привинчиваемая, с поверхностью для плёночной клавиатуры

20161335	BCD 160 OT-F-7035	Светло-серый
20161324	BCD 160 OT-F-7024	графитовый серый



### Передняя рама с прикрытием клеммного отсека, привинчиваемая

20161235	BCD 160 FO-K-7035	Светло-серый
20161224	BCD 160 FO-K-7024	графитовый серый



### Передняя рама открытая, вставляемая

20161135	BCD 160 FO-7035	Светло-серый
20161124	BCD 160 FO-7024	графитовый серый



### Встраиваемый фасад с поверхностью для плёночной клавиатуры

20161435	BCD 160 CF-7035	Светло-серый
20161424	BCD 160 CF-7024	графитовый серый



### Крышка клеммного отсека, привинчиваемая

20162035	BCD 160 KRD-7035	Для BCD 160, 165	Светло-серый
20162024	BCD 160 KRD-7024	Для BCD 160, 165	графитовый серый



элементы ручек, графитово-серый

20167024 BCD 160 GE-7024 Для BCD 160, 165

Установочная скоба для ручки

20167100 BCD 160 GE-B Для BCD 160 GE-7024



Рукоятка / установочная скоба, откидная

20008070 BCD 160 HS 2-9005 Для BCD 160, 165



Настенные наклейки

20007000 BCD WL-7035 Светло-серый  
20007100 BCD WL-7024 графитовый серый



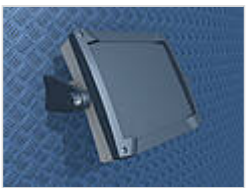
Настенное крепление для простого монтажа

20008086 BCD WA-7024 графитовый серый  
20008085 BCD WA-7035 Светло-серый



Уголок для крепления на стене

20008080 BCD 160 WB-7035 Для BCD 160, 165 Светло-серый



Настенное крепление для BCD...UT-0,5, поворотное

20816024 BCD 160-0.5-7024 UWB Для BCD 160, 165



Несущие шины TS 15 / TS 35, DIN-рейка DIN EN 60715 TH 15 / TH 35

22151601 TS 15.160.1 Для BCD 160, 165 клеммный отсек  
снизу  
22351601 TS 35.160.1 Для BCD 160, 165 посередине снизу



Передние платы, 1,5 mm, алюминий, прозрачно анодированный

20163000 BCD FP 160 Для BCD 160, 165



Передние платы с клеммным отсеком, 1,5 mm, алюминий, прозрачно анодированный

20163100 BCD FP 160 K Для BCD 160, 165



Передние платы для корпуса с 2 клеммными отсеками, 1,5 mm, алюминий, прозрачно анодированный

20163200 BCD FP 160 BK Для BCD 160, 165



Передние платы, АБС, 2 mm, светло-серые, тиснённые с одной стороны

20164000 BCD FPK 160 Для BCD 160, 165



Передние платы для корпуса с клеммным отсеком, АБС, 2 mm, светло-серые, тиснённые с одной стороны

20164100 BCD FPK 160 K Для BCD 160, 165



Передние платы для корпуса с 2 клеммными отсеками, АБС, 2 mm, светло-серые

20164200 BCD FPK 160 BK Для BCD 160, 165



Монтажные платы, бумаголит

20166000 BCD M 160 Для BCD 160, 165



Разделительные платы для отделения клеммного отсека, вставляемые, бумаголит

20165100 BCD TP 160-0,5 Для BCD 160 UT-0,5



Разделительные платы для отделения отсека электроники, привинчиваемые, бумаголит

20165200 BCD TP 160 F Для BCD 160, 165



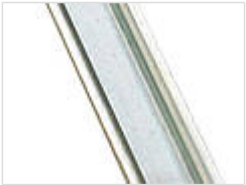
Цилиндровый замок для передних крышек BCD...OT-G и BCD...OT-FSC-...

21008320 SHLO 402



Крепёжные винты для несущих шин, передние, монтажные и разделительные платы

59006233 SHR Z KA30x10



Несущие шины, DIN EN 60715 TH 15, Оцинкованная сталь

22151851 TS 15

Для BCD 160, 165 клеммный отсек  
сверху, В 2330.. (поперёк)



Универсальный держатель несущей шины TSH 35-2, полиамид

20035000 TSH 35-2

Черный янтарь, похоже на RAL 9005



Винты (SHR) и распорные элементы (DIBLZ) для упоров в пластмассовых корпусах

59006986 DIBLZ AK 30x5/IM3/10

ND = 2,4-2,6, длиной 10mm, SW 5,5



Передняя крышка на шарнирах с поверхностью для плёночной клавиатуры

20161535 BCD 160 OT-FSC-7035

Светло-серый

20161524 BCD 160 OT-FSC-7024

графитовый серый