

BOS-Streamline

BS 600 F без отсека для батареек, IP 40 (IP 65)



BS 600 F-7035

№ заказа: 82600135

* = поставляется по запросу.

Свойства

Цвет

Светло-серый, похоже на RAL 7035

Класс защиты

IP 40, 65

Материал корпуса

АБС, декоративное уплотнение из TPE (термоэластопласт);
Детали см. в Технических данных

Объём поставки

Верхняя и нижняя часть, 4 винта

Указание

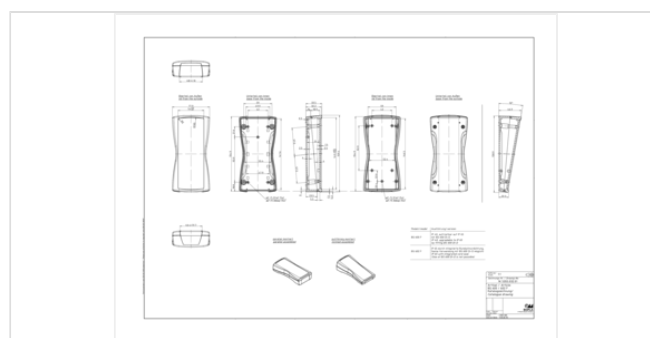
При помощи DI-D может дооснащаться на класс защиты IP 65

Размеры

Размеры

159.4 x 77.9 x 33.5 мм

Чертеж продукции



Пожалуйста, учтите следующее!

Для выравнивания давлений при изменении температур и исключения появления в связи с этим повышенной влажности внутри корпуса мы Вам рекомендуем использовать элементы для выравнивания давления .

» Дальнейшая информация

Техническая документация / Загрузки

Технические чертежи

Product information

Трёхмерные (3D) данные изделия в формате STEP: Необходимо зарегистрироваться

BOS-Streamline RUS.pdf (2.9 МБ)

Чертеж для механической обработки: 82600135 BS-600-F-7035-G.dxf (1,000.1 кБ)

Здесь Вы найдете фрезеровочные контуры в файле формата DXS. (Sub D, USB, HDMI, резьбовые кабельные вводы, ...)

Чертеж продукции в формате PDF 82600135 BS-600-F-7035.pdf (138.2 кБ)

Чертеж продукции в формате DXF 82600135 BS-600-F-7035.dxf (1.8 МБ)

Чертеж для определения максимальных размеров печатных плат в формате PDF: 82600135 BS-600-F-7035-pcb.pdf (91.7 кБ)

Чертеж для определения максимальных размеров печатных плат в формате DXF: 82600135 BS-600-F-7035-pcb.dxf (1.3 МБ)

Протоколы заводских испытаний

857 WPZ-BOS-Streamline DE.pdf (302.5 кБ)

857 WPZ-BOS-Streamline EN.pdf (297.3 кБ)

Подходящие комплектующие



Декоративные уплотнения

| | | | |
|----------|------------------|------------|--------------------|
| 82861003 | BS 600 DI-D-1003 | Для BS 600 | сигнальный жёлтый |
| 82863001 | BS 600 DI-D-3001 | Для BS 600 | сигнальный красный |
| 82865005 | BS 600 DI-D-5005 | Для BS 600 | сигнальный синий |
| 82866032 | BS 600 DI-D-6032 | Для BS 600 | сигнальный зелёный |
| 82867024 | BS 600 DI-D-7024 | Для BS 600 | графитовый серый |



Крышечки покрытия винтов для винтовых соединений корпуса

| | | |
|----------|------------|--------------|
| 82800010 | BS SA-7035 | Светло-серый |
|----------|------------|--------------|



Универсальная проушина для ленты для ключей, пластмасса, привинчиваемая

| | | |
|----------|---------|-------------------------------------|
| 59907035 | OE-7035 | Светло-серый |
| 59907024 | OE-7024 | графитово-серый, похоже на RAL 7024 |
| 59907038 | OE-7038 | агатный серый, похоже на RAL 7038 |
| 59909005 | OE-9005 | Черный янтарь, похоже на RAL 9005 |



Винты (SHR) и распорные элементы (DIBLZ) для упоров в пластмассовых корпусах

| | | |
|----------|--------------|--------------------------------|
| 59006190 | SHR Z KA25x6 | SD = 2,5 / ND = 2,0 / KD = 4,4 |
|----------|--------------|--------------------------------|