

Intertego

Комплекты корпусных профилей 3 U



IT 152520

№ заказа: 95152520

* = поставляется по запросу.

Свойства

Класс защиты

IP 40

Материал корпуса

Профили: Al Mg Si 0,5; угловые детали, изготовленные литьём под давлением: цинковый сплав Z410 Z410; уплотнение: TPE (термоэластопласт). Детали см. в Технических данных.

Объём поставки

2 боковых профиля, 4 передних профиля, 4 угловые детали, изготовленные литьём под давлением, 4 тёмно-серых декоративных элемента, монтажный материал

Указание

Специальные размеры - по запросу. Дополнительная оснастка (ЭМС, 19",...), см. на следующих страницах. а также в главах Interzoll и Interzoll Modul.

Размеры

Размеры

144.3 x 250.36 x 184.4 мм

U

3

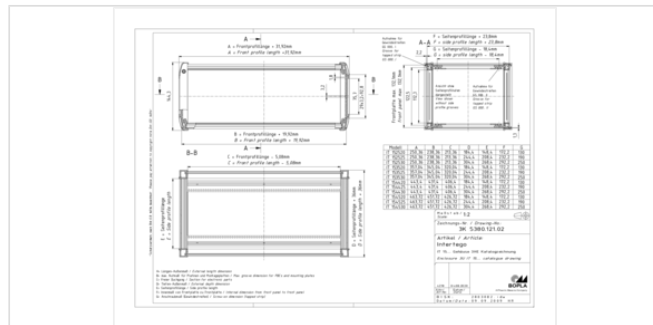
HP

42

Глубина печатной платы

160

Чертеж продукции



Пожалуйста, учтите следующее!

Для выравнивания давлений при изменении температур и исключения появления в связи с этим повышенной влажности внутри корпуса мы Вам рекомендуем использовать элементы для выравнивания давления .

» Дальнейшая информация

Технические чертежи

Трёхмерные (3D) данные изделия в формате STEP: Необходимо зарегистрироваться

Чертеж продукции в формате PDF 95152520 IT-152520.pdf (237.6 кБ)

Чертеж продукции в формате DXF 95152520 IT-152520.dxf (1.1 МБ)

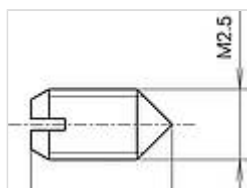
Product information

Intertego RUS.pdf (2.1 МБ)

руководства по монтажу

Intertego IT Gehaeusemontage Enclosure Assembly 95000095.pdf (513.8 кБ)

Подходящие комплектующие



Установочный винт M2,5 x 5 / M2,5 x 8, для позиционирования и заземления GS

54700390 GSE-5

Длина 5 мм



Изолирующие полоски, пластмасса UL 94 V1, для крепления плат шины

54000142 IS 00042

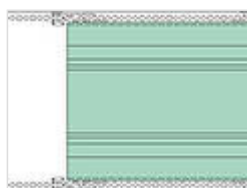
42 HP



Направляющие для печатных плат, цельные и состоящие из 3 частей, пластмасса UL 94 V1, зелёная

54700160 KF 160

состоит из одной части



Разделительная плата 3 U, может привинчиваться с пазами для вставки для GS...II, алюминий, прозрачно-анодированный, для отделения определённых участков

54016300 TP 16300

Глубина печатной платы 160, 3 U



Частичные передние платы, алюминий, анодированный спереди, пассивированный сзади

86842033 TF/M 342

3 U, 42 HP



Вставные передние платы, алюминий, с передней стороны прозрачно анодированный, с задней стороны пассивированный, включая ручки, пластмасса UL 94 V 0, светло-серая

86803037 ST/M 303

3 U, 3 HP

86804037 ST/M 304

3 U, 4 HP

86805037 ST/M 305

3 U, 5 HP

86806037 ST/M 306

3 U, 6 HP

86808037 ST/M 308

3 U, 8 HP

86809037 ST/M 309

3 U, 9 HP

86810037 ST/M 310

3 U, 10 HP

86812037 ST/M 312

3 U, 12 HP

| | | |
|----------|----------|------------|
| 86818037 | ST/M 318 | 3 U, 18 HP |
| 86821037 | ST/M 321 | 3 U, 21 HP |



Кассеты Interzoll PRO, 3 U, передняя плата из прозрачно-анодированного алюминия, боковые профили из бесцветно пассивированного алюминия, из оцинкованной стали, с одним слотом, для глубины плат 160 мм

| | | |
|----------|-------------------|------------|
| 85808311 | IZK/M 16308-RW1-P | 3 U, 8 HP |
| 85810311 | IZK/M 16310-RW1-P | 3 U, 10 HP |
| 85812311 | IZK/M 16312-RW1-P | 3 U, 12 HP |
| 85814311 | IZK/M 16314-RW1-P | 3 U, 14 HP |
| 85821311 | IZK/M 16321-RW1-P | 3 U, 21 HP |
| 85828311 | IZK/M 16328-RW1-P | 3 U, 28 HP |
| 85842311 | IZK/M 16342-RW1-P | 3 U, 42 HP |



Крышки из листового металла, 1mm, перфорированные, оцинкованный стальной лист, для кассет PRO

| | | |
|----------|-------------------|-------|
| 86090812 | IZK/M 16008-ADL-P | 8 HP |
| 86091012 | IZK/M 16010-ADL-P | 10 HP |
| 86091212 | IZK/M 16012-ADL-P | 12 HP |
| 86091412 | IZK/M 16014-ADL-P | 14 HP |
| 86092112 | IZK/M 16021-ADL-P | 21 HP |
| 86092812 | IZK/M 16028-ADL-P | 28 HP |
| 86094212 | IZK/M 16042-ADL-P | 42 HP |



Крышки из листового металла, 1mm, перфорированные, оцинкованный стальной лист, для кассет PRO, для монтажа направляющих печатных плат IZK/M KF

| | | |
|----------|----------------------|-------|
| 86090813 | IZK/M 16008-ADL-KF-P | 8 HP |
| 86091013 | IZK/M 16010-ADL-KF-P | 10 HP |
| 86091213 | IZK/M 16012-ADL-KF-P | 12 HP |
| 86091413 | IZK/M 16014-ADL-KF-P | 14 HP |
| 86092113 | IZK/M 16021-ADL-KF-P | 21 HP |
| 86092813 | IZK/M 16028-ADL-KF-P | 28 HP |
| 86094213 | IZK/M 16042-ADL-KF-P | 42 HP |



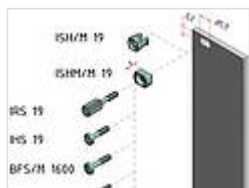
Направляющие для печатных плат для крышек из листового металла IZK/M-ADL-KF-P, пластмасса UL 94 V1, красная

| | | |
|----------|----------------|-------------------------|
| 86216030 | IZK/M KF-160-P | Для глубины плат 160 мм |
|----------|----------------|-------------------------|



Задняя стенка, открытая, 3 U, оцинкованный стальной лист, для кассет I IZK/M...-P

| | | |
|----------|-------------------|-------|
| 86090833 | IZK/M 00308-RWO-P | 8 HP |
| 86091033 | IZK/M 00310-RWO-P | 10 HP |
| 86091233 | IZK/M 00312-RWO-P | 12 HP |
| 86091433 | IZK/M 00314-RWO-P | 14 HP |
| 86092133 | IZK/M 00321-RWO-P | 21 HP |
| 86092833 | IZK/M 00328-RWO-P | 28 HP |
| 86094233 | IZK/M 00342-RWO-P | 42 HP |



Монтажный материал для частичных передних плат и подвижных монтажных узлов

| | | |
|----------|-----------|--|
| 86080510 | ISH/M 19 | Пластмассовый держатель для винтов, серый |
| 86080500 | ISHM/M 19 | Металлический держатель для винтов, легированной стали, для проводящего контакта, для запрессовки в переднюю плату |
| 54700420 | IRS 19 | Винт с накатанной головкой, винты с шейкой SHR R M2,5x11,3x6,3-SP |
| 54700410 | IHS 19 | Винты с шейкой SHR Z M2,5x11,3x6,3- |

SP, винт со шлицевой головкой



Interzoll Modul - монтажный материал

| | | |
|----------|------------|--|
| 86000160 | BFS/M 1600 | Винты с шейкой, SHR Z M 2,5x12,3x6,5-SP, крестообразный шлиц |
| 86000170 | BFS/M 1700 | Винты с шейкой, SHR Z M 2,5x12,3x6,5-SP, под звездообразный ключ 8 |
| 86000220 | BFS/M 2200 | Винт с накатанной головкой без шлица, SHR R M 2,5x12,3x6,5-SPx18,3 |



Вставляемые передние ЭМС-платы, алюминий, с передней стороны прозрачно-анодированный, с задней стороны пассивированный, со шлицом для контактных ЭМС-пружин и центрирующим штырьком

| | | |
|----------|--------------|------------|
| 86803038 | ST/M 303-EMV | 3 U, 3 HP |
| 86804038 | ST/M 304-EMV | 3 U, 4 HP |
| 86805038 | ST/M 305-EMV | 3 U, 5 HP |
| 86806038 | ST/M 306-EMV | 3 U, 6 HP |
| 86808038 | ST/M 308-EMV | 3 U, 8 HP |
| 86809038 | ST/M 309-EMV | 3 U, 9 HP |
| 86810038 | ST/M 310-EMV | 3 U, 10 HP |
| 86812038 | ST/M 312-EMV | 3 U, 12 HP |
| 86818038 | ST/M 318-EMV | 3 U, 18 HP |
| 86821038 | ST/M 321-EMV | 3 U, 21 HP |



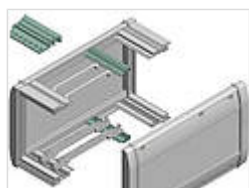
Алюминиевые шинные профили, прозрачно анодированные, для не прямой установки шинных плат

| | | |
|----------|-------------|---------------|
| 95300025 | ITPB 002500 | Для IT ..25.. |
|----------|-------------|---------------|



Rear profiles, aluminium, natural-coloured, for connectors acc. to DIN EN 60603-2 (previously DIN 41612)

| | | |
|----------|-------------|---------------|
| 95302500 | ITPR 002500 | Для IT ..25.. |
|----------|-------------|---------------|



Фиксирующие профили, анодированный алюминий, для направляющих печатных плат

| | | |
|----------|-------------|---------------|
| 95400025 | ITRP 002500 | Для IT ..25.. |
|----------|-------------|---------------|



Декоративная полоска, TPE (термоэластопласт)

| | | | |
|----------|-------------------------|--------------|-------------|
| 95011120 | IT 000020 DS-dunkelgrau | Для IT....20 | тёмно-серый |
| 95011220 | IT 000020 DS-rot | Для IT....20 | красный |
| 95011320 | IT 000020 DS-grün | Для IT....20 | зеленый |
| 95011420 | IT 000020 DS-orange | Для IT....20 | оранжевый |
| 95011520 | IT 000020 DS-blau | Для IT....20 | синий |



Декоративные элементы, TPE (термоэластопласт)

| | | | |
|----------|---------------------|---------------|-----------|
| 95152201 | IT 150000 DE-rot | Для IT 15.... | красный |
| 95152301 | IT 150000 DE-grün | Для IT 15.... | зеленый |
| 95152401 | IT 150000 DE-orange | Для IT 15.... | оранжевый |
| 95152501 | IT 150000 DE-blau | Для IT 15.... | синий |



Крышки из листового металла, 1 мм, закрытые, алюминий, графитово-серые

95012520 IT 002520 AD-7024 Для IT ..2520



Крышки из листового металла, 1 мм, закрытые, алюминий, прозрачно анодированный

95022520 IT 002520 AD-EQ Для IT ..2520



Крышки из листового металла, 1 мм, с вентиляцией, алюминий, графитово-серые

95032520 IT 002520 ADL-7024 Для IT ..2520



Крышки из листового металла, 1 мм, с вентиляцией, алюминий, прозрачно анодированный

95042520 IT 002520 ADL-EQ Для IT ..2520



Панели с резьбовыми отверстиями, оцинкованная сталь, M2,5, 7 x 2 мм, для крепления частичных передних плат и подвижных монтажных узлов

54000421 GS 00042-I 42 HP



Панели с резьбовыми отверстиями, M2,5, 5 x 1,5 мм, для горизонтальных пазов профиля и для крепления с задней стороны IS ZS или плат шины

54000422 GS 00042-II 42 HP



Фланцевая плата, алюминий прозрачно-анодированный, для встройки корпуса (полезная ширина 80 HP) в 19-дюймовый шкаф

95005380 IT 15 FLP Для IT 15..., потребность в месте составляет 4 U



Настенное крепление, алюминий, графитово-серого цвета, с порошковым покрытием

95005020 IT 000020 WB Для IT....20



Угловые крышки, цветные, для настенного крепежа

| | | | |
|----------|----------------------|-------------------------------------|-----------|
| 94785000 | AS 0030 AK-WB-rot | Для AS 0030-...WB-..., IT 0000.. WB | красный |
| 94783000 | AS 0030 AK-WB-grün | Для AS 0030-...WB-..., IT 0000.. WB | зеленый |
| 94786000 | AS 0030 AK-WB-orange | Для AS 0030-...WB-..., IT 0000.. WB | оранжевый |
| 94784000 | AS 0030 AK-WB-blau | Для AS 0030-...WB-..., IT 0000.. WB | синий |



Настенный уголок для крепления с торцевой стороны, стальной лист, графитово-серый

95005300 IT 15 WW Для IT 15....



Опора для вертикального блока, алюминий, графитово-серая, с порошковым покрытием

95006020 IT 000020 T Для IT....20



Устанавливаемая ножка, полиамид

86050000 AF1/INS Устанавливаемая ножка



Ножки прибора, полиамид

95006000 IT GF



Рукоятки / установочные скобы для IT 15..., IT 20...

95007325 IT 002500 HS1 Для IT 1525..., IT 2025..



Элементы ручек, чёрная пластмасса

95007100 IT-GRS



Текстильное ЭМС-уплотнение для обеспечения контакта между профилями и ЭМС-крышкой из листового металла

95112000 IT-EMV 1



Угловой комплект ЭМС для обеспечения контакта между боковыми профилями и передним участком

95160001 IT-EMV 3 Для IT 15....



Контактные ЭМС-пружины для обеспечения контакта между передними профилями и привинчиваемыми частичными передними ЭМС-платами

86001142 EMV-Feder-FP/M 42TE 42 HP



ЭМС-уплотнение круглого сечения для монтажа в передние профили с целью создания токопроводящих соединений между профилями и вставляемыми передними ЭМС-платами

59010509* HF-DI

Товар, продаваемый на метры



ЭМС-крышки из листового металла, закрытые, алюминий, видимая область графитово-серая

95052520 IT 002520 AD-7024-EMV Для IT ..2520



Контактные ЭМС-пружины для частичных передних ЭМС-плат / монтажный инструмент

86001003 EMV-Feder-FP/M 3HE 3 U



Монтажный инструмент для контактных ЭМС-пружин FP/M

86001202 MWZ/M-II Монтажный инструмент



Z-шины, алюминий, прозрачно-анодированный, для штекерных разъёмов по DIN EN 60603-2 (прежний DIN 41612)

54001420 ZS 00042 42 HP



Interzoll - монтажный материал

54700010 BFS 0100

Винт с крестообразным шлицом M 4x12 для профилей IZ

54700030 BFS 0300

Винт с цилиндрической головкой M 2,5 x 8, шлиц, для крепления KE, KF, IS, ZS