

Interzoll Modul

Передние платы ЭМС-платы, 3 / 6 U, откидные, алюминий, анодированный с передней стороны, пассивированный с задней стороны



TF/M 684-EMV-K

№ заказа: 86884067

6 U, 84 HP

* = поставляется по запросу.

Свойства

Цвет

--

Материал корпуса

Профили Al Mg: Si 0,5; детали см. в Технических данных

Объём поставки

1 передняя плата, 1 комплект шарниров, 3 металлических держателя для винтов, 3 винта с накатанной головкой M2,5x12,3, монтажный материал

Размеры

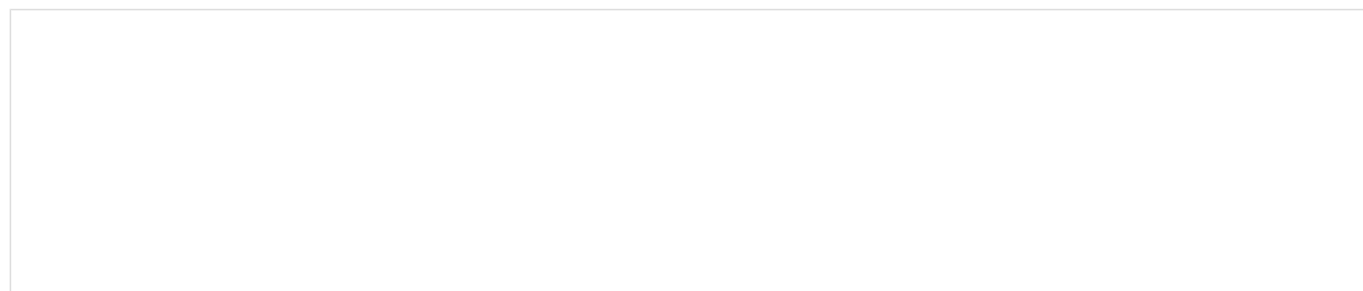
U

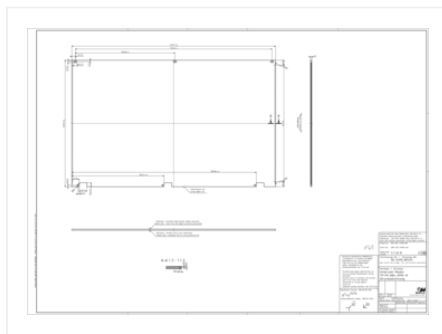
6

HP

84

Чертеж продукции





Пожалуйста, учтите следующее!

Для выравнивания давлений при изменении температур и исключения появления в связи с этим повышенной влажности внутри корпуса мы Вам рекомендуем использовать элементы для выравнивания давления .

» Дальнейшая информация

Техническая документация / Загрузки

Технические чертежи

Трёхмерные (3D) данные изделия в формате STEP: Необходимо зарегистрироваться

Чертеж для механической обработки: 86884067 TF-M-684-EMV-K-G.dxf (853.3 кБ)

Здесь Вы найдете фрезеровочные контуры в файле формата DXS. (Sub D, USB, HDMI, резьбовые кабельные вводы, ...)

Чертеж продукции в формате PDF 86884067 TF-M-684-EMV-K.pdf (154.0 кБ)

Чертеж продукции в формате DXF 86884067 TF-M-684-EMV-K.dxf (853.3 кБ)

Product information

Interzoll Modul RUS.pdf (763.7 кБ)

руководства по монтажу

TF-M-EMV-K Teilfrontplatte Klappbar Frontpanel Collapsible 86999918.pdf (103.5 кБ)