

Vocube

Корпус, поликарбонат UL 94 V0, прозрачная крышка



B 273612 PC-V0-G 7035

№ заказа: 96027665

* = поставляется по запросу.

Свойства

Цвет

Светло-серый, похоже на RAL 7035

Класс защиты

IP 66, 68 - 1,2m (2 часа)

Материал корпуса

Материал PC V-0 является огнестойким, самозатухающим и подходит для использования вне помещений (в списке f1 согласно стандарту UL 746C),

Уплотнение из вспененного полиуретана

детали см. в Технических данных

Объём поставки

верхняя и нижняя часть, шарнирные затворы

Указание

** = В продаже с сентября 2021 г.

Пожалуйста, учтите следующее!

Для выравнивания давлений при изменении температур и исключения появления в связи с этим повышенной влажности внутри корпуса мы Вам рекомендуем использовать элементы для выравнивания давления .

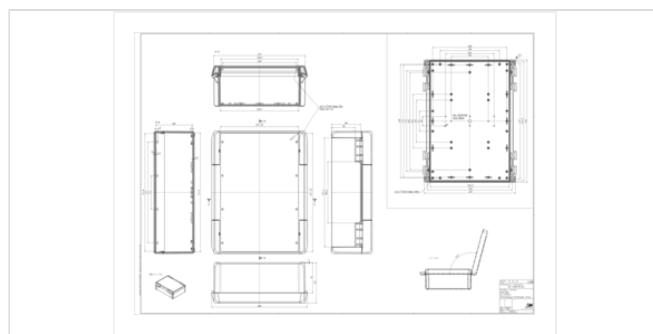
06.07.2021

Размеры

Размеры

284 x 364 x 120 мм

Чертеж продукции



Техническая документация / Загрузки

Технические чертежи

Трёхмерные (3D) данные изделия в формате STEP: Необходимо зарегистрироваться

Чертеж для механической обработки: 96027665 B-273612-PC-V0-G-7035-G.dxf (4.0 МБ)

Здесь Вы найдете фрезеровочные контуры в файле формата DXS. (Sub D, USB, HDMI, резьбовые кабельные вводы, ...)

Чертеж продукции в формате PDF 96027665 B-273612-PC-V0-G-7035.pdf (259.1 кБ)

Чертеж продукции в формате DXF 96027665 B-273612-PC-V0-G-7035.dxf (3.9 МБ)

Протоколы заводских испытаний

688 WPZ-Vocube-PC-V0 DE.pdf (184.6 кБ)

689 WPZ-Vocube-ABS DE.pdf (165.1 кБ)

689 WPZ-Vocube-ABS EN.pdf (160.3 кБ)

688 WPZ-Vocube-PC-V0 EN.pdf (179.1 кБ)

Product information

Vocube RUS.pdf (3.6 МБ)

Highlights Vocube.pdf (3.8 МБ)

Подходящие комплектующие



Шарнирный затвор (комплект), поликарбонат UL 94 V0 или АБС

96310005	B SC PC-V0 7035	для B 233012, B 273612	Светло-серый
96310004	B SC PC-V0 7024	для B 233012, B 273612	графитовый серый
96310009	B SC PC-V0 6029	для B 233012, B 273612	Мятно-зелёный
96310002	B SC PC-V0 5002	для B 233012, B 273612	ультрамариново-синий
96310000	B SC PC-V0 3000	для B 233012, B 273612	Огненно-красный
96310003	B SC PC-V0 1023	для B 233012, B 273612	Транспортно-жёлтый



шарнирный затвор (комплект) ручного задействования. Поликарбонат UL 94 V0 или АБС

96910000	B SC HB PC-V0 3000	для B 233012, B 273612	Огненно-красный
96910002	B SC HB PC-V0 5002	для B 233012, B 273612	ультрамариново-синий
96910009	B SC HB PC-V0 6029	для B 233012, B 273612	Мятно-зелёный
96910004*	B SC HB PC-V0 7024	для B 233012, B 273612	графитовый серый
*			
96910005*	B SC HB PC-V0 7035	для B 233012, B 273612	Светло-серый
*			
96910003	B SC HB PC-V0 1023	для B 233012, B 273612	Транспортно-жёлтый



Настенные наклейки

96510605	B WL-2 7035	Для B 2330.., B 2736..	Светло-серый
96510604	B WL-2 7024	Для B 2330.., B 2736..	графитовый серый



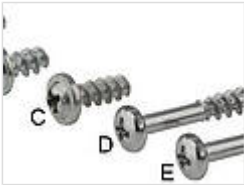
Монтажные платы, бумаголит, 2 мм

96607600	B M 2736	для B 2736..	
----------	----------	--------------	--



Передние платы, алюминий, прозрачно анодированный

96707600 В FP 2736 для В 2736.., толщина передней
платы 2,5 мм



Комплекты винтов

96600010 В M-SHR С (для крепления монтажных плат В
М 1008-2736)
96300002 В SHR-2 Е (для опционального винтового
соединения корпусов В 2330, В 2736)



Распорный элемент

96788000 DIBLZ AK 30x5/IM3/88 ND = 2,4 - 2,6, для В....12
96786000 DIBLZ AK 30x7/IM3/86 ND = 2,4 - 2,6, для В....12 при
использовании монтажной платы
96776000 DIBLZ AK 30x5/IM3/76 ND = 2,4 - 2,6, для В 233012, В
273612
96774000 DIBLZ AK 30x7/IM3/74 ND = 2,4 - 2,6, для В 233012, В
273612 при использовании
монтажной платы



Заглушка для задания направления шарнира

96410000 В VS 3000 Огненно-красный
96410004 В VS 7024 графитовый серый
96410005 В VS 7035 Светло-серый



Несущие шины, DIN EN 60715 TH 15, Оцинкованная сталь

22153451 TS 15 для В 2736..



Несущие шины, DIN EN 60715 G 32, Оцинкованная сталь

22323451 TS 32 для В 2736..



Несущие шины, DIN EN 60715 TH 35, Оцинкованная сталь

22353451 TS 35 для В 2736..



Несущая шина, в соответствии с DIN EN 60715 TH 15

22152301 TS 15 Для EM/ET 224, EM/ET 233-236, EM/ET
239-242, В 2617.., В 2736.. (поперёк)



Несущая шина, в соответствии с DIN EN 60715 G 32

22322301 TS 32

Для EM/ET 224, EM/ET 233-236, EM/ET 239-242, B 2617.., B 2736.. (поперёк)



Несущая шина, в соответствии с DIN EN 60715 TH 35

22352301 TS 35

Для EM/ET 224, EM/ET 233-236, EM/ET 239-242, B 2617.., B 2736.. (поперёк)



Мембрана выравнивания давления DAE

52011000 DAE-D11

самоклеющаяся мембрана, \varnothing 11 мм.



Крепление на опорную стойку, нержавеющая сталь V2A, без покрытия

96500265* MH 265

*