

Intertego

Частичные передние ЭМС-платы, алюминий, с передней стороны прозрачно-анодированный, с задней стороны пассивированный, со шлицом для контактных ЭМС-пружин и центрирующим штырьком



TF/M 342-EMV

№ заказа: 86842034

3 U, 42 HP

* = поставляется по запросу.

Свойства

Цвет

--

Материал корпуса

Профили: Al Mg Si 0,5; угловые детали, изготовленные литьём под давлением: цинковый сплав Z410 Z410; уплотнение: TPE (термоэластопласт). Детали см. в Технических данных.

Объём поставки

1 передняя плата

Указание

подходящие держатели винтов, винты с проточкой и ЭМС-пружины - в дополнительной оснастке.

Размеры

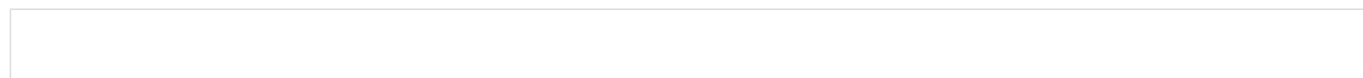
U

3

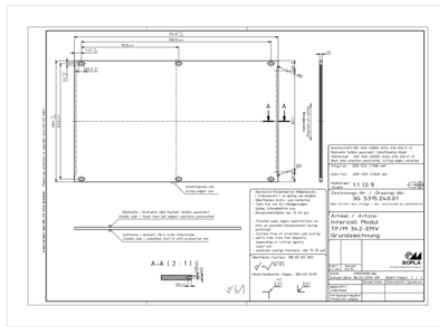
HP

42

Чертеж продукции



10.07.2021



Пожалуйста, учтите следующее!

Для выравнивания давлений при изменении температур и исключения появления в связи с этим повышенной влажности внутри корпуса мы Вам рекомендуем использовать элементы для выравнивания давления .

» [Дальнейшая информация](#)

Техническая документация / Загрузки

Технические чертежи

Трёхмерные (3D) данные изделия в формате STEP: Необходимо зарегистрироваться

Чертеж для механической обработки: 86842034 TF-M-342-EMV-G.dxf (822.1 кБ)

Здесь Вы найдете фрезеровочные контуры в файле формата DXS. (Sub D, USB, HDMI, резьбовые кабельные вводы, ...)

Чертеж продукции в формате PDF 86842034 TF-M-342-EMV.pdf (149.9 кБ)

Чертеж продукции в формате DXF 86842034 TF-M-342-EMV.dxf (822.1 кБ)

Product information

[Intertego RUS.pdf \(2.1 МБ\)](#)