

# Vocube

Корпус, АБС, одноцветный



B 261704 ABS 7024

№ заказа: 96036344

\* = поставляется по запросу.

## Свойства

### Цвет

графитово-серый, похоже на RAL 7024

### Класс защиты

IP 66, 68 - 1,2m (2 часа)

### Материал корпуса

Материал PC V-0 является огнестойким, самозатухающим и подходит для использования вне помещений (в списке f1 согласно стандарту UL 746C),

Уплотнение из вспененного полиуретана

детали см. в Технических данных

### Объём поставки

верхняя и нижняя часть, шарнирные затворы

### Указание

корпуса из АБС могут в силу другой усадки материала быть больше примерно на 0,1 - 0,25 %.

\*\* = В продаже с сентября 2021 г.

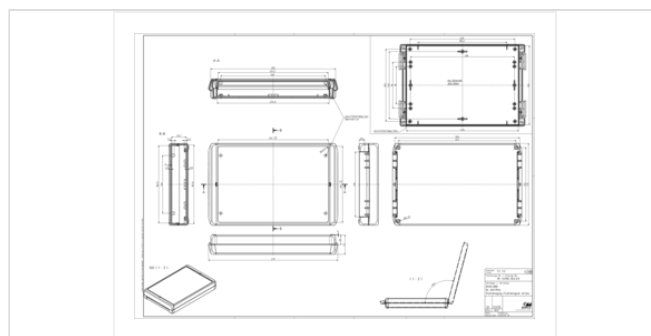
06.07.2021

## Размеры

### Размеры

271 x 170 x 40 мм

### Чертеж продукции



## Пожалуйста, учтите следующее!

Для выравнивания давлений при изменении температур и исключения появления в связи с этим повышенной влажности внутри корпуса мы Вам рекомендуем использовать элементы для выравнивания давления .

» Дальнейшая информация

## Техническая документация / Загрузки

### Технические чертежи

Трёхмерные (3D) данные изделия в формате STEP: Необходимо зарегистрироваться  
Чертеж для механической обработки: 96036344 B-261704-ABS-7024-G.dxf (3.1 МБ)

Здесь Вы найдете фрезеровочные контуры в файле формата DXS. (Sub D, USB, HDMI, резьбовые кабельные вводы, ...)

Чертеж продукции в формате PDF 96036344 B-261704-ABS-7024.pdf (231.9 кБ)

Чертеж продукции в формате DXF 96036344 B-261704-ABS-7024.dxf (3.8 МБ)

### Product information

Vocube RUS.pdf (3.6 МБ)  
Highlights Vocube.pdf (3.8 МБ)

### Протоколы заводских испытаний

688 WPZ-Vocube-PC-V0 DE.pdf (184.6 кБ)

689 WPZ-Vocube-ABS DE.pdf (165.1 кБ)

689 WPZ-Vocube-ABS EN.pdf (160.3 кБ)

688 WPZ-Vocube-PC-V0 EN.pdf (179.1 кБ)

## Подходящие комплектующие



### Шарнирный затвор (комплект), поликарбонат UL 94 V0 или АБС

|          |                  |              |                      |
|----------|------------------|--------------|----------------------|
| 96330300 | B SC 17 ABS 3000 | для B 2617.. | Огненно-красный      |
| 96330302 | B SC 17 ABS 5002 | для B 2617.. | ультрамариново-синий |
| 96330309 | B SC 17 ABS 6029 | для B 2617.. | Мятно-зелёный        |
| 96330304 | B SC 17 ABS 7024 | для B 2617.. | графитовый серый     |
| 96330305 | B SC 17 ABS 7035 | для B 2617.. | Светло-серый         |
| 96330303 | B SC 17 ABS 1023 | для B 2617.. | Транспортно-жёлтый   |



### шарнирный затвор (комплект) ручного задействования. Поликарбонат UL 94 V0 или АБС

|           |                     |              |                      |
|-----------|---------------------|--------------|----------------------|
| 96930300  | B SC HB 17 ABS 3000 | для B 2617.. | Огненно-красный      |
| 96930302  | B SC HB 17 ABS 5002 | для B 2617.. | ультрамариново-синий |
| 96930309  | B SC HB 17 ABS 6029 | для B 2617.. | Мятно-зелёный        |
| 96930304* | B SC HB 17 ABS 7024 | для B 2617.. | графитовый серый     |
| *         |                     |              |                      |
| 96930305* | B SC HB 17 ABS 7035 | для B 2617.. | Светло-серый         |
| *         |                     |              |                      |
| 96930303  | B SC HB 17 ABS 1023 | для B 2617.. | Транспортно-жёлтый   |



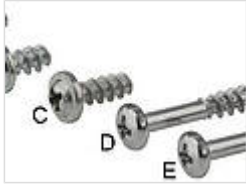
### Настенные наклейки

|          |           |                       |                  |
|----------|-----------|-----------------------|------------------|
| 96510004 | B WL 7024 | для B 08... - B 26... | графитовый серый |
| 96510005 | B WL 7035 | для B 08... - B 26... | Светло-серый     |



### Монтажные платы, бумаголит, 2 mm

96606300 В М 2617 для В 2617..



### Комплекты винтов

96300000 В SHR D (для опционального винтового соединения корпусов В 0808 - 2617)  
96600010 В М-SHR C (для крепления монтажных плат В М 1008-2736)  
96700000 В FP-SHR A (для крепления передних плат)



### Заглушка для задания направления шарнира

96410000 В VS 3000 Огненно-красный  
96410005 В VS 7035 Светло-серый  
96410004 В VS 7024 графитовый серый



### Несущая шина, в соответствии с DIN EN 60715 TH 15

22152301 TS 15 Для EM/ET 224, EM/ET 233-236, EM/ET 239-242, В 2617.., В 2736.. (поперёк)



### Несущая шина, в соответствии с DIN EN 60715 G 32

22322301 TS 32 Для EM/ET 224, EM/ET 233-236, EM/ET 239-242, В 2617.., В 2736.. (поперёк)



### Несущая шина, в соответствии с DIN EN 60715 TH 35

22352301 TS 35 Для EM/ET 224, EM/ET 233-236, EM/ET 239-242, В 2617.., В 2736.. (поперёк)



### Мембрана выравнивания давления DAE

52011000 DAE-D11 самоклеющаяся мембрана, ø 11 мм.



### Крепление на опорную стойку, нержавеющая сталь V2A, без покрытия

96500265\* МН 265  
\*  
96500167\* МН 167  
\*