

## Vocube Alu

Корпус с крышкой для пленочной клавиатуры, графитовый серый, с силиконовым уплотнением крышки



BA-S 180806 F SIL-7024

№ заказа: 00164124.SIL\*

\* = поставляется по запросу.

### Свойства

#### Цвет

графитово-серый, похоже на RAL 7024

#### Класс защиты

IP 66

#### Материал корпуса

корпус: GD Al Si 12, уплотнение из вспененного полиуретана;

шарниры / кожа: Al Mg Si 0,5 с порошковым покрытием / розратно анодированный

Материалы соответствуют набору требований R1 или R7 для класса опасности HL3 согласно DIN EN 45545-2

#### Объём поставки

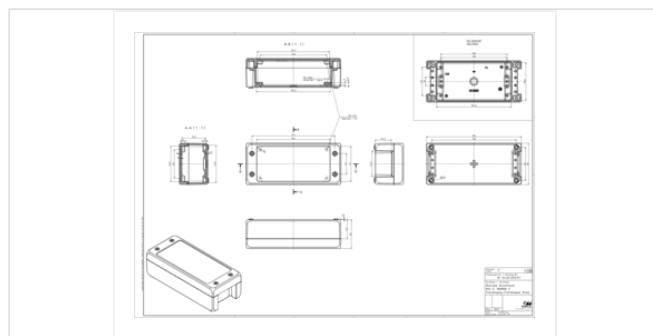
Верхняя и нижняя часть, винты крышки (V2A), винты заземления

### Размеры

#### Размеры

199 x 86 x 60 мм

#### Чертеж продукции



### Пожалуйста, учтите следующее!

Для выравнивания давлений при изменении температур и исключения появления в связи с этим повышенной влажности внутри корпуса мы Вам рекомендуем использовать элементы для выравнивания давления .

» Дальнейшая информация

### Техническая документация / Загрузки

#### Технические чертежи

Трёхмерные (3D) данные изделия в формате STEP: Необходимо зарегистрироваться

Чертеж для механической обработки: 00164124.SIL BA-S-180806-F-

05.07.2021

#### Product information

Vocube Alu RUS.pdf (1.6 МБ)

SIL-7024-G.dxf (1.3 МБ)

Здесь Вы найдете фрезеровочные контуры в файле формата DXS. (Sub D, USB, HDMI, резьбовые кабельные вводы, ...)

Чертеж продукции в формате PDF 00164124.SIL BA-S-180806-F-SIL-7024.pdf (266.5 кБ)

Чертеж продукции в формате DXF 00164124.SIL BA-S-180806-F-SIL-7024.dxf (2.5 МБ)

## Протоколы заводских испытаний

690 WPZ-Vocube-Alu DE.pdf (181.9 кБ)

690 WPZ-Vocube-Alu EN.pdf (157.8 кБ)

## Подходящие комплектующие

---



### Настенные накладки

00500104 BA WL 08 - 7024

для BA ..08..

графитовый серый



### Мембрана выравнивания давления DAE

52011000 DAE-D11

самоклеющаяся мембрана, ø 11 мм.



### Монтажные платы, бумаголит, 2 mm

00604100 BA MH 1808

для BA 1808..



### Несущие шины, DIN EN 60715 TH 15, Оцинкованная сталь

22151502 TS 15

для BA 1808..



### Несущие шины, DIN EN 60715 G 32, Оцинкованная сталь

22321502 TS 32

для BA 1808..



### Несущие шины, DIN EN 60715 TH 35, Оцинкованная сталь

22351502 TS 35

для BA 1808..



Винты (SHR) и распорные элементы (DIBLZ) для упоров в пластмассовых корпусах

59005049 SHR Z M4x8

KD = 8



Крепление на опорную стойку, нержавеющая сталь V2A, без покрытия

96500080\* MH 080

\*

96500220\* MH 220

\*