

# Intertego

## Комплекты корпусных профилей 2 U



IT 104425

№ заказа: 95104425

\* = поставляется по запросу.

### Свойства

Класс защиты

IP 40

Материал корпуса

Профили: Al Mg Si 0,5; угловые детали, изготовленные литьём под давлением: цинковый сплав Z410 Z410; уплотнение: TPE (термоэластопласт). Детали см. в Технических данных.

Объём поставки

2 боковых профиля, 4 передних профиля, 4 угловые детали, изготовленные литьём под давлением, 4 тёмно-серых декоративных элемента, монтажный материал

Указание

Специальные размеры - по запросу. Дополнительная оснастка (ЭМС, 19",...), см. на следующих страницах. а также в главах Interzoll и Interzoll Modul.

### Размеры

Размеры

99.85 x 443.4 x 244.4 мм

U

2

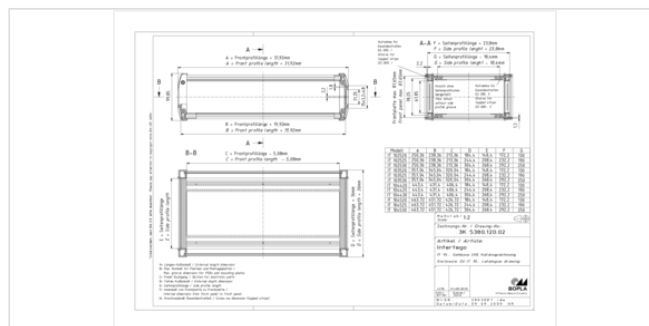
HP

80

Глубина печатной платы

220

Чертеж продукции



### Пожалуйста, учтите следующее!

Для выравнивания давлений при изменении температур и исключения появления в связи с этим повышенной влажности внутри корпуса мы Вам рекомендуем использовать элементы для выравнивания давления .

» Дальнейшая информация

## Технические чертежи

Трёхмерные (3D) данные изделия в формате STEP: Необходимо зарегистрироваться  
 Чертеж продукции в формате PDF 95104425 IT-104425.pdf (238.4 кБ)  
 Чертеж продукции в формате DXF 95104425 IT-104425.dxf (1.2 МБ)

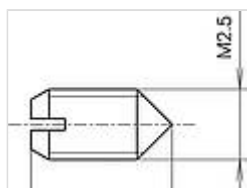
## Product information

Intertego RUS.pdf (2.1 МБ)

## руководства по монтажу

Intertego IT Gehaeusemontage Enclosure Assembly 95000095.pdf (513.8 кБ)

## Подходящие комплектующие



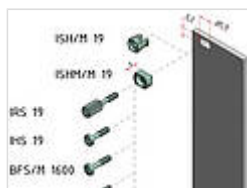
Установочный винт M2,5 x 5 / M2,5 x 8, для позиционирования и заземления GS

54700390	GSE-5	Длина 5 мм
54700395	GSE-8	Длина 8 мм



Направляющие для печатных плат, цельные и состоящие из 3 частей, пластмасса UL 94 V1, зелёная

54700160	KF 160	состоит из одной части
54700225	KF 220-K	состоит из трёх частей



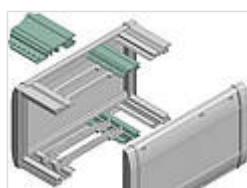
Монтажный материал для частичных передних плат и подвижных монтажных узлов

86080510	ISH/M 19	Пластмассовый держатель для винтов, серый
86080500	ISHM/M 19	Металлический держатель для винтов, легированной стали, для проводящего контакта, для запрессовки в переднюю плату
54700420	IRS 19	Винт с накатанной головкой, винты с шейкой SHR R M2,5x11,3x6,3-SP
54700410	IHS 19	Винты с шейкой SHR Z M2,5x11,3x6,3-SP, винт со шлицевой головкой



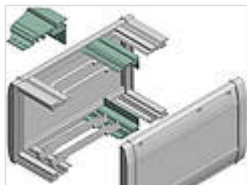
Interzoll Modul - монтажный материал

86000160	BFS/M 1600	Винты с шейкой, SHR Z M 2,5x12,3x6,5-SP, крестообразный шлиц
86000170	BFS/M 1700	Винты с шейкой, SHR Z M 2,5x12,3x6,5-SP, под звездообразный ключ 8
86000220	BFS/M 2200	Винт с накатанной головкой без шлица, SHR R M 2,5x12,3x6,5-SPx18,3



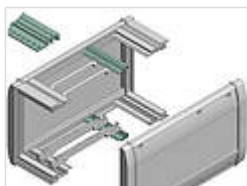
Алюминиевые шинные профили, прозрачно анодированные, для непрямои установки шинных плат

95300044	ITPB 004400	для IT ..44..
----------	-------------	---------------



Rear profiles, aluminium, natural-coloured, for connectors acc. to DIN EN 60603-2 (previously DIN 41612 )

95304400 ITPR 004400 для IT ..44..



Фиксирующие профили, анодированный алюминий, для направляющих печатных плат

95400044 ITRP 004400 для IT ..44..



Декоративная полоска, TPE (термоэластопласт)

95011125	IT 000025 DS-dunkelgrau	Для IT....25	тёмно-серый
95011225	IT 000025 DS-rot	Для IT....25	красный
95011325	IT 000025 DS-grün	Для IT....25	зеленый
95011425	IT 000025 DS-orange	Для IT....25	оранжевый
95011525	IT 000025 DS-blau	Для IT....25	синий



Декоративные элементы, TPE (термоэластопласт)

95102301	IT 100000 DE-grün	Для IT 10....	зеленый
95102401	IT 100000 DE-orange	Для IT 10....	оранжевый
95102501	IT 100000 DE-blau	Для IT 10....	синий
95102201	IT 100000 DE-rot	Для IT 10....	красный



Крышки из листового металла, 1 mm, закрытые, алюминий, графитово-серые

95014425 IT 004425 AD-7024 Für IT ..4425



Крышки из листового металла, 1 mm, закрытые, алюминий, прозрачно анодированный

95024425 IT 004425 AD-EQ Für IT ..4425



Крышки из листового металла, 1 mm, с вентиляцией, алюминий, графитово-серые

95034425 IT 004425 ADL-7024 Für IT ..4425



Крышки из листового металла, 1 mm, с вентиляцией, алюминий, прозрачно анодированный

95044425 IT 004425 ADL-EQ Für IT ..4425



Вставные передние платы, 2 mm, алюминий, прозрачно анодированный

95104044 IT 104400 FP для IT 1044..



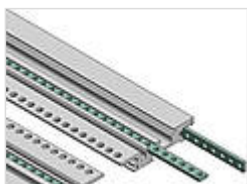
Частичные передние платы, алюминий, анодированный спереди, пассивированный сзади

86880023 TF/M 280 2 U, 80 HP



Планки с резьбовыми отверстиями, оцинкованная сталь, M2,5, 7 x 2 мм, для крепления частичных передних плат и подвижных монтажных узлов

54000801 GS 00080-I 80 HP



Планки с резьбовыми отверстиями, M2,5, 5 x 1,5 мм, для горизонтальных пазов профиля и для крепления с задней стороны IS ZS или плат шины

54000802 GS 00080-II 80 HP



Фланцевая плата, алюминий прозрачно-анодированный, для встройки корпуса (полезная ширина 80 HP) в 19-дюймовый шкаф

95005280 IT 10 FLP Для IT 1044..., потребность в месте составляет 3 U



Настенное крепление, алюминий, графитово-серого цвета, с порошковым покрытием

95005025 IT 000025 WB Для IT....25



Угловые крышки, цветные, для настенного крепежа

94783000	AS 0030 AK-WB-grün	Для AS 0030-...WB-..., IT 0000.. WB	зеленый
94786000	AS 0030 AK-WB-orange	Для AS 0030-...WB-..., IT 0000.. WB	оранжевый
94784000	AS 0030 AK-WB-blau	Для AS 0030-...WB-..., IT 0000.. WB	синий
94785000	AS 0030 AK-WB-rot	Для AS 0030-...WB-..., IT 0000.. WB	красный



Настенный уголок для крепления с торцевой стороны, стальной лист, графитово-серый

95005200 IT 10 WW Для IT 10....



Опора для вертикального блока, алюминий, графитово-серая, с порошковым покрытием

95006025 IT 000025 T Для IT....25



Устанавливаемая ножка, полиамид

86050000 AF1/INS Устанавливаемая ножка



Ножки прибора, полиамид

95006000 IT GF



Рукоятки / установочные скобы для IT 10...

95007244 IT 004400 HS2 для IT 1044..



Элементы ручек, чёрная пластмасса

95007100 IT-GRS



Текстильное ЭМС-уплотнение для обеспечения контакта между профилями и ЭМС-крышкой из листового металла

95112000 IT-EMV 1



Угловой комплект ЭМС для обеспечения контакта между боковыми профилями и передним участком

95110001 IT-EMV 2 Для IT 10....



Контактные ЭМС-пружины для обеспечения контакта между передними профилями и привинчиваемыми частичными передними ЭМС-платами

86001180 EMV-Feder-FP/M 80TE 80 HP



ЭМС-уплотнение круглого сечения для монтажа в передние профили с целью создания токопроводящих соединений между профилями и вставляемыми передними ЭМС-платами

59010509\* HF-DI Товар, продаваемый на метры



ЭМС-крышки из листового металла, закрытые, алюминий, видимая область графитово-серая

95054425 IT 004425 AD-7024-EMV Für IT ..4425



Вставляемые передние ЭМС-платы, алюминий, 2 mm, анодированный с передней стороны и пассивированный с задней

95114044 IT 104400 FP-EMV для IT 1044..



Частичные передние ЭМС-платы, алюминий, с передней стороны прозрачно-анодированный, с задней стороны пассивированный, со шлицом для контактных ЭМС-пружин и центрирующим штырьком

86880024 TF/M 280-EMV 2 U, 80 HP



Контактные ЭМС-пружины для частичных передних ЭМС-плат / монтажный инструмент

86001002 EMV-Feder-FP/M 2HE 2 U



Монтажный инструмент для контактных ЭМС-пружин FP/M

86001202 MWZ/M-II Монтажный инструмент