

Vocard

Высокий корпус с прозрачной верхней частью (на шарнирах), для 1 клеммн. отсека, IP 66 / IP 68 - 1,2м (2 часа)



BCD 205 Set 03-7024

№ заказа: 20212403.S

* = поставляется по запросу.

Свойства

Цвет

Light grey, similar to RAL 7035; graphite grey, similar to RAL 7024

Класс защиты

IP 66, 68 - 1,2m (2 часа)

Материал корпуса

АБС, поликарбонат; уплотнение: CR; исполнения UL 94 V0 по запросу;

Уплотнение из вспененного полиуретана или хлоропренового каучука

детали см. в Технических данных.

Объём поставки

1 x BCD... UT-7035, 1 x BCD... OT-G-7024, 1 x BCD... KRD-7024

Указание

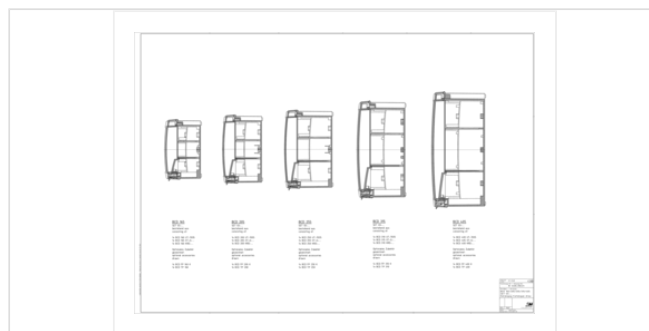
нижняя часть светло-серая, Рама верхней части и крышка клеммного отсека графитово-серые

Размеры

Размеры

229 x 204 x 116 мм

Чертеж продукции



Пожалуйста, учтите следующее!

Для выравнивания давлений при изменении температур и исключения появления в связи с этим повышенной влажности

внутри корпуса мы Вам рекомендуем использовать элементы для выравнивания давления .

» Дальнейшая информация

Техническая документация / Загрузки

Технические чертежи

Трёхмерные (3D) данные изделия в формате STEP: Необходимо зарегистрироваться

Чертеж продукции в формате PDF 20212403.S BCD-205-Set-03-7024.pdf (235.0 кБ)

Чертеж продукции в формате DXF 20212403.S BCD-205-Set-03-7024.dxf (1.9 МБ)

Протоколы заводских испытаний

687 WPZ-Voccard-BCD-OT-GOT-FSC DE.pdf (166.0 кБ)

687 WPZ-Voccard-BCD-OT-GOT-FSC EN.pdf (146.4 кБ)

692 WPZ-Voccard-BCD-OT-F DE.pdf (151.9 кБ)

692 WPZ-Voccard-BCD-OT-F EN.pdf (134.8 кБ)

Product information

Voccard RUS.pdf (3.1 МБ)

руководства по монтажу

Voccard BCD Gehaeusemontage Zubehoer Enclosure Assembly Accessories 20008010.pdf (455.0 кБ)

Voccard BCD-310-400 Gehaeusemontage Wandmontage Enclosure Assembly Wall Assembly 20008014.pdf (282.1 кБ)

Подходящие комплектующие



элементы ручек, графитово-серый

20207024 BCD 200 GE-7024 Для BCD 200, 205

Установочная скоба для ручки

20207100 BCD 200 GE-B Для BCD 200 GE-7024



Рукоятка / установочная скоба, откидная

20008071 BCD 200 HS 2-9005 Для BCD 200, 205



Настенные наклейки

20007100 BCD WL-7024 графитовый серый
20007000 BCD WL-7035 Светло-серый



Настенное крепление для простого монтажа

20008086 BCD WA-7024 графитовый серый
20008085 BCD WA-7035 Светло-серый



Уголок для крепления на стене

20008081 BCD 200 WB-7035 Для BCD 200, 205 Светло-серый



Несущие шины TS 15 / TS 35, DIN-рейка DIN EN 60715 TH 15 / TH 35

- | | | |
|----------|-------------|---|
| 22351981 | TS 35.198.1 | Для BCD 200, 205 посередине на распорном элементе |
| 22152151 | TS 15.215.1 | Для BCD 200, 205 клеммный отсек сверху |



Передние платы с клеммным отсеком, 1,5 mm, алюминий, прозрачно анодированный

- | | | |
|----------|--------------|------------------|
| 20203100 | BCD FP 200 K | Для BCD 200, 205 |
|----------|--------------|------------------|



Передние платы для корпуса с клеммным отсеком, АБС, 2 mm, светло-серые, тиснённые с одной стороны

- | | | |
|----------|---------------|------------------|
| 20204100 | BCD FPK 200 K | Для BCD 200, 205 |
|----------|---------------|------------------|



Монтажные платы, бумаголит

- | | | |
|----------|-----------|------------------|
| 20206000 | BCD M 200 | Для BCD 200, 205 |
|----------|-----------|------------------|



Разделительные платы для отделения клеммного отсека, вставляемые, бумаголит

- | | | |
|----------|------------|----------------|
| 20205000 | BCD TP 200 | Для BCD 200 UT |
|----------|------------|----------------|



Разделительные платы для отделения отсека электроники, привинчиваемые, бумаголит

- | | | |
|----------|--------------|------------------|
| 20205200 | BCD TP 200 F | Для BCD 200, 205 |
|----------|--------------|------------------|



Цилиндровый замок для передних крышек BCD...OT-G и BCD...OT-FSC-...

- | | | |
|----------|----------|--|
| 21008320 | SHLO 402 | |
|----------|----------|--|



Крепёжные винты для несущих шин, передние, монтажные и разделительные платы

- | | | |
|----------|---------------|--|
| 59006233 | SHR Z KA30x10 | |
|----------|---------------|--|



Универсальный держатель несущей шины TSH 35-2, полиамид

- | | | |
|----------|----------|-----------------------------------|
| 20035000 | TSH 35-2 | Черный янтарь, похоже на RAL 9005 |
|----------|----------|-----------------------------------|



Винты (SHR) и распорные элементы (DIBLZ) для упоров в пластмассовых корпусах

59006986 DIBLZ AK 30x5/IM3/10 ND = 2,4-2,6, длиной 10mm, SW 5,5
