

# Alu-Topline

Профили корпусов, горизонтально разделённые



АТРН 1850-0150

№ заказа: 92850150

\* = поставляется по запросу.

## Свойства

### Цвет

прозрачно анодированный

### Класс защиты

IP 54

### Материал корпуса

Прессованные профили: Al Mg Si 0,5 анодированный;  
пластмассовая крышка из АБС; детали см. в Технических  
данных

### Объём поставки

Профиль корпуса, из 2 частей

### Указание

При помощи АТ...DI может дооснащаться на класс защиты IP 54.

Специальные длины по запросу.

## Пожалуйста, учтите следующее!

Для выравнивания давлений при изменении температур и исключения появления в связи с этим повышенной влажности внутри корпуса мы Вам рекомендуем использовать элементы для выравнивания давления .

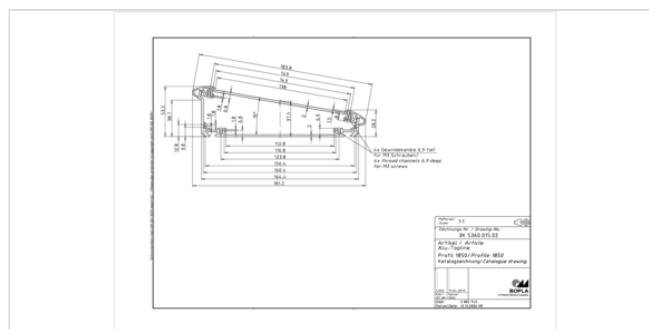
» Дальнейшая информация

## Размеры

### Размеры

181.2 x 53.2 x 150 мм

### Чертеж продукции



### Технические чертежи

Трёхмерные (3D) данные изделия в формате STEP: Необходимо зарегистрироваться  
 Чертеж для механической обработки: 92850150 АТРН-1850-0150-G.dxf (424.9 кБ)

Здесь Вы найдете фрезеровочные контуры в файле формата DXS. (Sub D, USB, HDMI, резьбовые кабельные вводы, ...)

Чертеж продукции в формате PDF 92850150 АТРН-1850-0150.pdf (41.9 кБ)

Чертеж продукции в формате DXF 92850150 АТРН-1850-0150.dxf (490.4 кБ)

### Product information

Alu-Topline RUS.pdf (1.5 МБ)

### Подходящие комплектующие



#### Замыкающая крышка

92050024 ATD 1850-7024

Для АТРН 1850

графитовый серый

92050005 ATD 1850-9005

Для АТРН 1850

чёрный



#### Уплотнения для класса защиты IP 54

92050000 AT 1850 DI

Для АТРН 1850



#### Настенное крепление, алюминий

92800150 AT 1800-0150 WB

Для АТРН ....-0150



#### Универсальное настенное крепление

92815024 AT 0150-7024 UWB

Для АТРН ....-0150

графитовый серый



#### Изолирующие полоски для монтажа плат на профиле

92000100 AT-IS 00020

длиной: 101,5 mm



#### Резиновые ножки

84006700 AB - GF

полиуретан, твёрдость по Шору 65-75

чёрный