

## BOS-Ecoline

Корпуса, открытые с одной стороны, с пластмассовыми крышками



ELPU 620-0150 D

№ заказа: 83627150.S6

\* = поставляется по запросу.

### Свойства

#### Цвет

бесцветный анодированный / черная (RAL 9005)

#### Класс защиты

IP 40

#### Материал корпуса

Прессованные профили: Al Mg Si 0,5 анодированный;  
пластмассовая крышка из АБС; детали см. в Технических  
данных

#### Объём поставки

1 профиль корпуса, 2 замыкающие крышки из пластмассы, 4  
винта, 4 крышечки покрытия винтов

Передние платы для ELPD - в дополнительной оснастке

### Указание

C = длина профиля; специальные длины по запросу

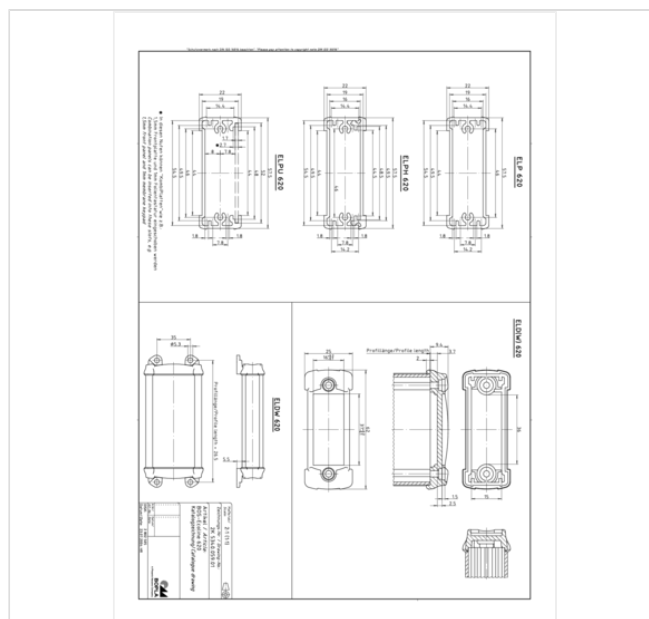
D = без настенной накладки; DW = с настенной накладкой

### Размеры

#### Размеры

57.5 x 22 x 150 мм

#### Чертеж продукции



## Пожалуйста, учтите следующее!

---

Для выравнивания давлений при изменении температур и исключения появления в связи с этим повышенной влажности внутри корпуса мы Вам рекомендуем использовать элементы для выравнивания давления .

» Дальнейшая информация

## Техническая документация / Загрузки

---

### Технические чертежи

Трёхмерные (3D) данные изделия в формате STEP: Необходимо зарегистрироваться  
Чертеж для механической обработки: 83627150.S6 2-ELD-620-G.dxf (389.0 кБ)

Здесь Вы найдете фрезеровочные контуры в файле формата DXS. (Sub D, USB, HDMI, резьбовые кабельные вводы, ...)

Чертеж продукции в формате PDF 83627150.S6 ELPU-620-0150-D.pdf (61.7 кБ)

Чертеж продукции в формате DXF 83627150.S6 ELPU-620-0150-D.dxf (886.1 кБ)

### Product information

BOS RUS.pdf (790.1 кБ)

## Подходящие комплектующие

---



Передние платы, алюминий, прозрачно анодированный

83628150 ELPU 620-0150 FP1,5 Для ELPU 620-0150, 1,5 mm



Винты (SHR) и распорные элементы (DIBLZ) для упоров в пластмассовых корпусах

59006217 SHR Z KA30x8 SD = 3,0 / ND = 2,4-2,6 / KD = 6,0