

## Vocard

Плоский корпус с прозрачной верхней частью (на шарнирах), без клеммного отсека, IP 66 / IP 68 - 1,2м (2 часа)



BCD 205 Set 02-7035

№ заказа: 20213502.S

\* = поставляется по запросу.

### Свойства

#### Цвет

Светло-серый, похоже на RAL 7035

#### Класс защиты

IP 66, 68 - 1,2m (2 часа)

#### Материал корпуса

АБС, поликарбонат; уплотнение: CR; исполнения UL 94 V0 по запросу;

Уплотнение из вспененного полиуретана или хлоропренового каучука

детали см. в Технических данных.

#### Объём поставки

1 x VCD... UT-0,5-7035, 1 x VCD... OT-G-7035

### Указание

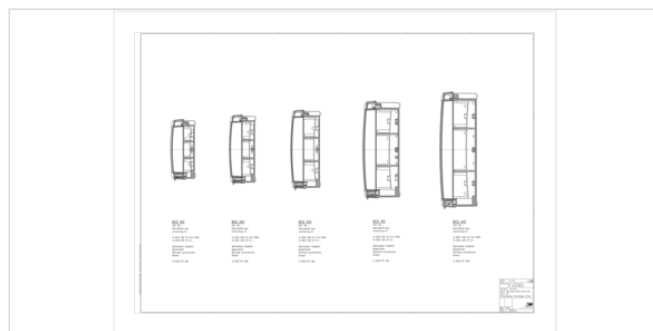
нижняя часть светло-серая, рама верхней части светло-серая

### Размеры

#### Размеры

229 x 204 x 76 мм

#### Чертеж продукции



### Пожалуйста, учтите следующее!

Для выравнивания давлений при изменении температур и исключения появления в связи с этим повышенной влажности внутри корпуса мы Вам рекомендуем использовать элементы для выравнивания давления .

» Дальнейшая информация

## Техническая документация / Загрузки

### Технические чертежи

Трёхмерные (3D) данные изделия в формате STEP: Необходимо зарегистрироваться

Чертеж продукции в формате PDF 20213502.S BCD-205-Set-02-7035.pdf (217.5 кБ)

Чертеж продукции в формате DXF 20213502.S BCD-205-Set-02-7035.dxf (1.7 МБ)

### Протоколы заводских испытаний

687 WPZ-Voccard-BCD-OT-GOT-FSC DE.pdf (166.0 кБ)

687 WPZ-Voccard-BCD-OT-GOT-FSC EN.pdf (146.4 кБ)

692 WPZ-Voccard-BCD-OT-F DE.pdf (151.9 кБ)

692 WPZ-Voccard-BCD-OT-F EN.pdf (134.8 кБ)

### Product information

Voccard RUS.pdf (3.1 МБ)

### руководства по монтажу

Voccard BCD Gehaeusemontage Zubehoer Enclosure Assembly Accessories 20008010.pdf (455.0 кБ)

Voccard BCD-310-400 Gehaeusemontage Wandmontage Enclosure Assembly Wall Assembly 20008014.pdf (282.1 кБ)

## Подходящие комплектующие



### Крышка клеммного отсека, привинчиваемая

20202035	BCD 200 KRD-7035	Для BCD 200, 205
20202024	BCD 200 KRD-7024	Для BCD 200, 205

Светло-серый  
графитовый серый



### элементы ручек, графитово-серый

20207024	BCD 200 GE-7024	Для BCD 200, 205
----------	-----------------	------------------

### Установочная скоба для ручки

20207100	BCD 200 GE-B	Для BCD 200 GE-7024
----------	--------------	---------------------



### Рукоятка / установочная скоба, откидная

20008071	BCD 200 HS 2-9005	Для BCD 200, 205
----------	-------------------	------------------



### Настенные наклейки

20007100	BCD WL-7024	графитовый серый
20007000	BCD WL-7035	Светло-серый



### Настенное крепление для простого монтажа

20008086	BCD WA-7024	графитовый серый
20008085	BCD WA-7035	Светло-серый

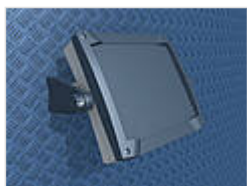


Уголок для крепления на стене

20008081 BCD 200 WB-7035

Для BCD 200, 205

Светло-серый



Настенное крепление для BCD...UT-0,5, поворотное

20820024 BCD 200-0.5-7024 UWB

Для BCD 200, 205



Несущие шины TS 15 / TS 35, DIN-рейка DIN EN 60715 TH 15 / TH 35

22351981 TS 35.198.1

Для BCD 200, 205 посередине на распорном элементе

22152151 TS 15.215.1

Для BCD 200, 205 клеммный отсек сверху



Передние платы, 1,5 mm, алюминий, прозрачно анодированный

20203000 BCD FP 200

Для BCD 200, 205



Передние платы, АБС, 2 mm, светло-серые, тиснённые с одной стороны

20204000 BCD FPK 200

Для BCD 200, 205



Монтажные платы, бумаголит

20206000 BCD M 200

Для BCD 200, 205



Разделительные платы для отделения клеммного отсека, вставляемые, бумаголит

20205100 BCD TP 200-0,5

Для BCD 200 UT-0,5



Цилиндрический замок для передних крышек BCD...OT-G и BCD...OT-FSC-...

21008320 SHLO 402



Крепёжные винты для несущих шин, передние, монтажные и разделительные платы

59006233 SHR Z KA30x10



Универсальный держатель несущей шины TSH 35-2, полиамид  
20035000 TSH 35-2 Черный янтарь, похоже на RAL 9005



Винты (SHR) и распорные элементы (DIBLZ) для упоров в пластмассовых корпусах  
59006986 DIBLZ AK 30x5/1M3/10 ND = 2,4-2,6, длиной 10mm, SW 5,5