




Корпус для поверхностного монтажа, 3 элемента

Тип **M22-I3**  
Каталог № **216538**  
Alternate Catalog No. **M22-I3Q**

## Программа поставок

|  |  |       |   |
|--|--|-------|---|
| Основная функция дополнительного оснащения |  |       | Корпус для поверхностного монтажа   |
| корпус                                     |  |       | пластик   |
|  |  |       | с винтами из нержавеющей стали  |
| Места установки                            |  | Число | 3   |
| <b>Ввод проводки запрессованный</b>        |  |       |   |
| ввод проводки                              |  |       | задн.: 2, M20<br>вверху: 2 x M20<br>сбоку: 2 x M20/M25 (по 1 шт. на сторону)  |
| Класс защиты                               |  |       | IP66, IP67, IP69  |
| <b>Цвет</b>                                |  |       |   |
|  |  |       |   |
| Значение RAL                               |  |       | RAL 7035  |
| Цвет                                       |  |       | Нижняя часть корпуса, чёрная  |
| Подключение к SmartWire-DT                 |  |       | нет   |
| Применяемое для                            |  |       | 3 x Ø 22,5  |
| Применяемое для                            |  |       | (Illuminated) pushbuttons<br>(Illuminated) selector switches<br>Key-operated pushbuttons<br>Indicator light<br>controlled stop/emergency-stop buttons with yellow label |

## Технические характеристики

### Общая информация

|                              |  |    |                  |
|------------------------------|--|----|------------------|
| Класс защиты                 |  |    | IP66, IP67, IP69 |
| Температура окружающей среды |  |    |                  |
| разомкнут                    |  | °C | -25 - +70        |

### Bauartnachweis nach IEC/EN 61439

|  |  |    |  |
|--|--|----|--|
| Технические характеристики для подтверждения типа конструкции      |  |    |  |
| Мин. рабочая температура   |  | °C | -25  |
| Макс. рабочая температура  |  | °C | 70   |
| Проверка конструкции IEC/EN 61439                                  |  |    |  |
| 10.2 твёрдость материалов и деталей                                |  |    |  |
| 10.2.2 Коррозионная стойкость                                      |  |    | Требования производственного стандарта выполнены.                                |
| 10.2.3.1 Нагревостойкость изоляции                                 |  |    | Требования производственного стандарта выполнены.                                |
| 10.2.3.2 Сопротивление изоляционных материалов при обычном нагреве |  |    | Требования производственного стандарта выполнены.                                |
| 10.2.3.3 Сопротивление изоляционных материалов при сильном нагреве |  |    | Требования производственного стандарта выполнены.                                |
| 10.2.4 Устойчивость к ультрафиолетовому излучению                  |  |    | По запросу   |
| 10.2.5 Подъём  |  |    | Не имеет значения, поскольку необходимо оценить всё коммутационное оборудование. |
| 10.2.6 Испытание на удар   |  |    | Не имеет значения, поскольку необходимо оценить всё коммутационное оборудование. |
| 10.2.7 Ярлыки  |  |    | Требования производственного стандарта выполнены.                                |

|  |  |   |
|--|--|---|
| 10.3 Класс защиты изоляции                                 |  | Не имеет значения, поскольку необходимо оценить всё коммутационное оборудование.  |
| 10.4 Воздушные промежутки и пути утечки тока               |  | Требования производственного стандарта выполнены.   |
| 10.5 Защита от удара электрическим током                   |  | Не имеет значения, поскольку необходимо оценить всё коммутационное оборудование.  |
| 10.6 Монтаж оборудования                                   |  | Не имеет значения, поскольку необходимо оценить всё коммутационное оборудование.  |
| 10.7 Внутренние электрические цепи и соединения            |  | Находится в сфере ответственности компании, монтирующей распределительные устройства.   |
| 10.8 Подключения проводов, введённых снаружи               |  | Находится в сфере ответственности компании, монтирующей распределительные устройства.   |
| 10.9 Свойства изоляции                                     |  |   |
| 10.9.2 Электрическая прочность при рабочей частоте         |  | Находится в сфере ответственности компании, монтирующей распределительные устройства.   |
| 10.9.3 Прочность по отношению к импульсному напряжению     |  | Находится в сфере ответственности компании, монтирующей распределительные устройства.   |
| 10.9.4 Проверка оболочек кабелей из изолирующего материала |  | Находится в сфере ответственности компании, монтирующей распределительные устройства.   |
| 10.10 Нагрев   |  | Расчёт параметров нагрева находится в сфере ответственности компании, монтирующей распределительные устройства. Компания Eaton указывает данные по потере мощности устройств. |
| 10.11 Стойкость к коротким замыканиям                      |  | Находится в сфере ответственности компании, монтирующей распределительные устройства. Соблюдать указания для коммутационных устройств.  |
| 10.12 Электромагнитная совместимость                       |  | Находится в сфере ответственности компании, монтирующей распределительные устройства. Соблюдать указания для коммутационных устройств.  |
| 10.13 Механическая функция                                 |  | Для устройства требования считаются выполненными, если были соблюдены данные инструкции по монтажу (IL).  |

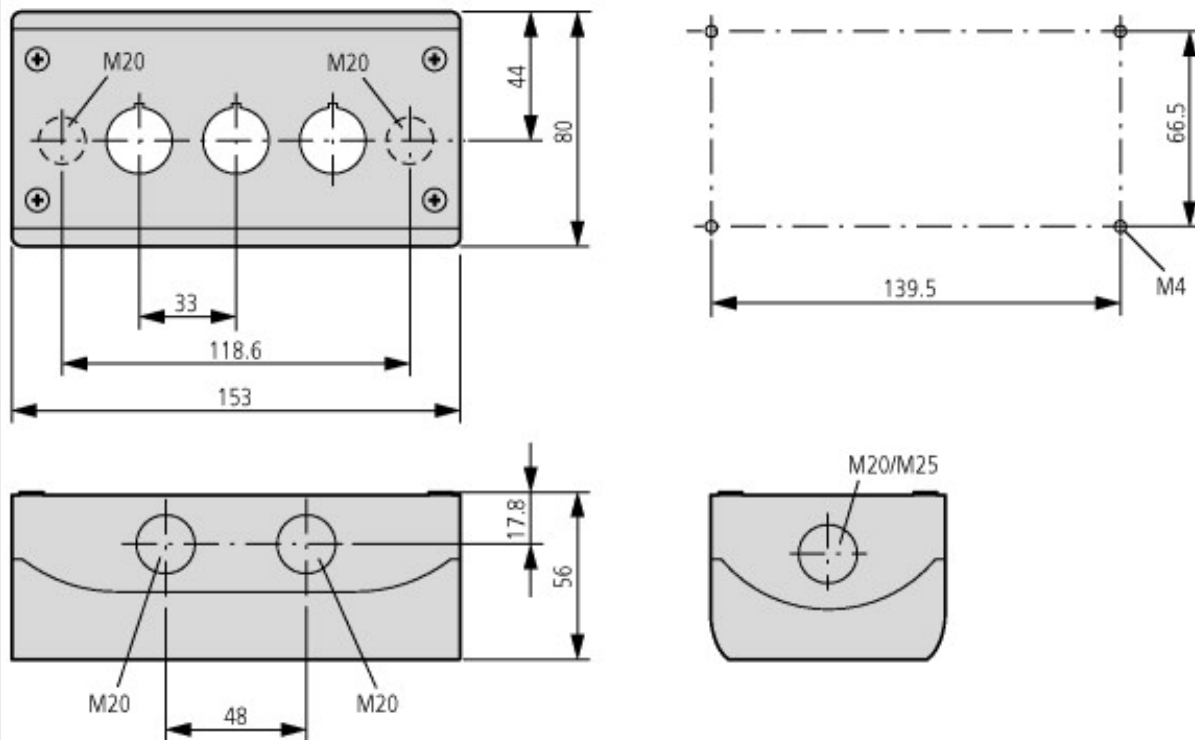
## Технические характеристики согласно ETIM 7.0

|   |    |                          |
|---|----|--------------------------|
| Low-voltage industrial components (EG000017) / Enclosure for control circuit devices (EC000200)   |    |                          |
| Электротехника, электроника, системы автоматизации / Низковольтная коммутационная техника / Command and alarm device / Housing for command and alarm devices (ecl@ss10.0.1-27-37-12-05 [AKF023014]) |    |                          |
| Number of command positions   |    | 3                        |
| Construction type housing   |    | Surface mounting housing |
| Material housing  |    | Plastic                  |
| Material quality housing  |    | Other                    |
| Diameter openings   | mm | 22.5                     |
| Colour housing cover  |    | Grey                     |
| Degree of protection (IP)   |    | IP67/IP69K               |
| Degree of protection (NEMA)   |    | 4X                       |
| Width   | mm | 153                      |
| Height  | mm | 80                       |
| Depth   | mm | 56                       |

## Апробации

|                             |  |  |
|-----------------------------|--|--|
| Product Standards           |  | IEC/EN 60947-5; UL 508; CSA-C22.2 No. 14-05; CSA-C22.2 No. 94-91; CE marking |
| UL File No.                 |  | E29184   |
| UL Category Control No.     |  | NKCR   |
| CSA File No.                |  | 012528   |
| CSA Class No.               |  | 3211-03  |
| North America Certification |  | UL listed, CSA certified   |
| Degree of Protection        |  | UL/CSA Type 3R, 4X, 12, 13   |

## Размеры



Ввод проводки, запрессованный: внизу: 2 шт. M20, сверху: 2 шт. M20, сбоку: 2 шт. M20/M25 (по 1 с каждой стороны)