

Alu-Topline

Профили корпусов, горизонтально разделённые



АТРН 1850-0300

№ заказа: 92850300

* = поставляется по запросу.

Свойства

Цвет

прозрачно анодированный

Класс защиты

IP 54

Материал корпуса

Прессованные профили: Al Mg Si 0,5 анодированный;
пластмассовая крышка из АБС; детали см. в Технических
данных

Объём поставки

Профиль корпуса, из 2 частей

Указание

При помощи АТ...DI может дооснащаться на класс защиты IP 54.

Специальные длины по запросу.

Пожалуйста, учтите следующее!

Для выравнивания давлений при изменении температур и исключения появления в связи с этим повышенной влажности внутри корпуса мы Вам рекомендуем использовать элементы для выравнивания давления .

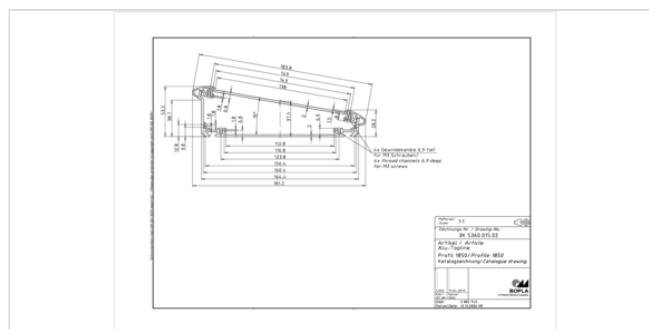
» Дальнейшая информация

Размеры

Размеры

181.2 x 53.2 x 300 мм

Чертеж продукции



Технические чертежи

Трёхмерные (3D) данные изделия в формате STEP: Необходимо зарегистрироваться
 Чертеж для механической обработки: 92850300 ATRH-1850-0300-G.dxf (424.9 кБ)

Здесь Вы найдете фрезеровочные контуры в файле формата DXS. (Sub D, USB, HDMI, резьбовые кабельные вводы, ...)

Чертеж продукции в формате PDF 92850300 ATRH-1850-0300.pdf (41.9 кБ)

Чертеж продукции в формате DXF 92850300 ATRH-1850-0300.dxf (490.4 кБ)

Product information

Alu-Topline RUS.pdf (1.5 МБ)

Подходящие комплектующие



Замыкающая крышка

92050024 ATD 1850-7024

Для ATRH 1850

графитовый серый

92050005 ATD 1850-9005

Для ATRH 1850

чёрный



Уплотнения для класса защиты IP 54

92050000 AT 1850 DI

Для ATRH 1850



Настенное крепление, алюминий

92800300 AT 1800-0300 WB

Для ATRH-0300



Универсальное настенное крепление

92830024 AT 0300-7024 UWB

Для ATRH-0300

графитовый серый



Изолирующие полоски для монтажа плат на профиле

92000100 AT-IS 00020

длиной: 101,5 mm



Резиновые ножки

84006700 AB - GF

полиуретан, твёрдость по Шору 65-75

чёрный