

# BOS

## BOS 401/401 ASC



### BOS 401

№ заказа: 34401000

\* = поставляется по запросу.

#### Свойства

##### Цвет

Черный янтарь, похоже на RAL 9005

##### Класс защиты

IP 40

##### Материал корпуса

АБС, уплотнение CR; детали см. в Технических данных

##### Объём поставки

Верхняя часть, нижняя часть, винты

Для BOS 401 ASC дополнительно с интегрированной опорой зажима, скобой

#### Указание

Опционально можно с помощью держателя батареек ВН 2 МС (№ заказа: **34165572**) вставить в корпус 2 батарейки микро. Стеновая панель для версий ASC имеется в Общей дополнительной оснастке.

#### Пожалуйста, учтите следующее!

Для выравнивания давлений при изменении температур и исключения появления в связи с этим повышенной влажности внутри корпуса мы Вам рекомендуем использовать элементы для выравнивания давления .

» Дальнейшая информация

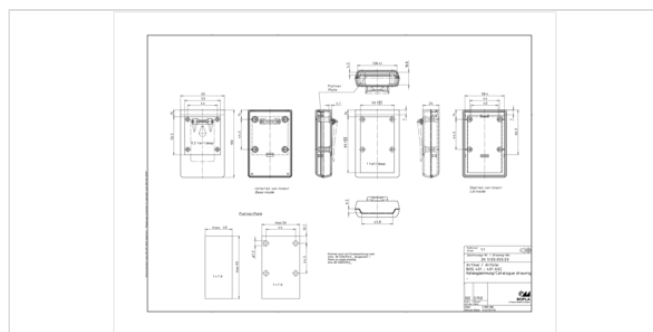
07.07.2021

#### Размеры

##### Размеры

100 x 65 x 24 мм

##### Чертеж продукции



### Технические чертежи

Трёхмерные (3D) данные изделия в формате STEP: Необходимо зарегистрироваться

Чертеж для механической обработки: 34401000 BOS-401-G.dxf (466.8 кБ)

Здесь Вы найдете фрезеровочные контуры в файле формата DXS. (Sub D, USB, HDMI, резьбовые кабельные вводы, ...)

Чертеж продукции в формате PDF 34401000 BOS-401.pdf (70.8 кБ)

Чертеж продукции в формате DXF 34401000 BOS-401.dxf (648.0 кБ)

### Product information

BOS RUS.pdf (790.1 кБ)

## Подходящие комплектующие

---



### Держатель батареек

34165572 BH 2MC

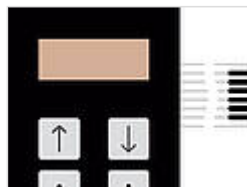
Для 2 батареек микро (LR03, R03, AM4, E92, AAA), контактные петушки



### Винты (SHR) и распорные элементы (DIBLZ) для упоров в пластмассовых корпусах

59006190 SHR Z KA25x6

SD = 2,5 / ND = 2,0 / KD = 4,4



### Пленочная клавиатура для BOS 400/401, с 6 клавишами

70344006\* FT 40006 D