

## Vocube Alu

Корпус с плёночной крышкой, графитовый серый, Afdekkingen geanodiseerd, на шарнире, с силиконовым уплотнением крышки



BA 241309 F SIL-7024

№ заказа: 00125234.SIL\*

\* = поставляется по запросу.

### Свойства

#### Цвет

графитово-серый, похоже на RAL 7024

#### Класс защиты

IP 66

#### Материал корпуса

корпус: GD Al Si 12, уплотнение из вспененного полиуретана;

шарниры / кожа: Al Mg Si 0,5 с порошковым покрытием / розратно анодированный

Материалы соответствуют набору требований R1 или R7 для класса опасности HL3 согласно DIN EN 45545-2

#### Объём поставки

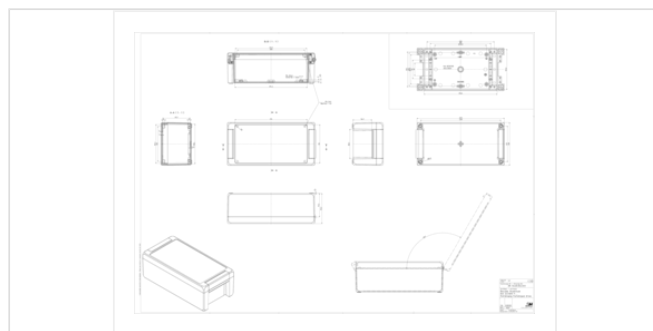
корпус, включая шарнир и крепёжный материал

### Размеры

#### Размеры

259 x 128 x 90 мм

#### Чертеж продукции



### Пожалуйста, учтите следующее!

Для выравнивания давлений при изменении температур и исключения появления в связи с этим повышенной влажности внутри корпуса мы Вам рекомендуем использовать элементы для выравнивания давления .

» Дальнейшая информация

### Техническая документация / Загрузки

#### Технические чертежи

Трёхмерные (3D) данные изделия в формате STEP: Необходимо зарегистрироваться

Чертеж для механической обработки: 00125234.SIL BA-241309-F-SIL-7024-G.dxf (2.4 МБ)

16.07.2021

#### Product information

Vocube Alu RUS.pdf (1.6 МБ)

Здесь Вы найдете фрезеровочные контуры в файле формата DXS. (Sub D, USB, HDMI, резьбовые кабельные вводы, ...)

Чертеж продукции в формате PDF 00125234.SIL BA-241309-F-SIL-7024.pdf (300.8 кБ)

Чертеж продукции в формате DXF 00125234.SIL BA-241309-F-SIL-7024.dxf (3.1 МБ)

руководства по монтажу

Vocube-Alu BA Gehaeusemontage Enclosure Assembly 00911501.pdf (186.2 кБ)

## Протоколы заводских испытаний

690 WPZ-Vocube-Alu DE.pdf (181.9 кБ)

690 WPZ-Vocube-Alu EN.pdf (157.8 кБ)

## Подходящие комплектующие

---



### Настенные накладки

00500204 BA WL 13 - 7024

для BA ..13..

графитовый серый



### Быстросействующий затвор

00430209 BA 13 SV-C-0

для BA ..13..

анодированный



### Мембрана выравнивания давления DAE

52011000 DAE-D11

самоклеющаяся мембрана,  $\varnothing$  11 мм.



### Монтажные платы, бумаголит, 2 mm

00605200 BA MH 2413

для BA 2413..



### Несущие шины, DIN EN 60715 TH 15, Оцинкованная сталь

22151902 TS 15

для BA 2413..



### Несущие шины, DIN EN 60715 G 32, Оцинкованная сталь

22321902 TS 32

для BA 2413..



Несущие шины, DIN EN 60715 TH 35, Оцинкованная сталь

22351902 TS 35

для BA 2413..



Винты (SHR) и распорные элементы (DIBLZ) для упоров в пластмассовых корпусах

59005049 SHR Z M4x8

KD = 8



Набор ручек для Восibe Alu, алюминиевое порошковое покрытие, цвет серебристый

00510206\* BA GR 13-9006

для BA ..13..



Крепление на опорную стойку, нержавеющая сталь V2A, без покрытия

96500122\* MH 122

\*

96500265\* MH 265

\*