

Botego

Частичные передние платы, алюминий, анодированный спереди, пассивированный сзади



TF/M 618

№ заказа: 86818063*

6 U, 18 HP

* = поставляется по запросу.

Свойства

Материал корпуса

АБС; детали см. в Технических данных

Объем поставки

1 передняя плата

Указание

Держатели для винтов и винты для частичных передних плат см. главу Interzoll Modul / Interzoll.

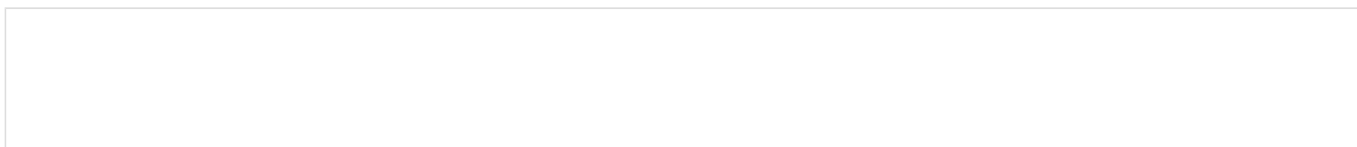
Частичные передние платы для VO 514.. / VO 520.. - по запросу.

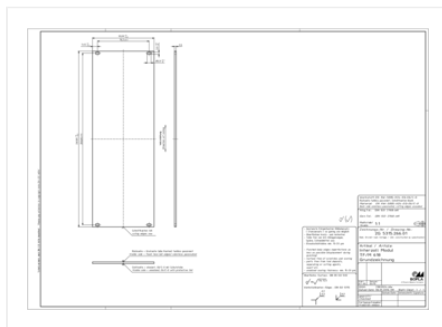
Размеры

HP

18

Чертеж продукции





Пожалуйста, учтите следующее!

Для выравнивания давлений при изменении температур и исключения появления в связи с этим повышенной влажности внутри корпуса мы Вам рекомендуем использовать элементы для выравнивания давления .

» Дальнейшая информация

Техническая документация / Загрузки

Технические чертежи

Трёхмерные (3D) данные изделия в формате STEP: Необходимо зарегистрироваться

Чертеж для механической обработки: 86818063 TF-M-618-G.dxf (775.9 кБ)

Здесь Вы найдете фрезеровочные контуры в файле формата DXS. (Sub D, USB, HDMI, резьбовые кабельные вводы, ...)

Чертеж продукции в формате PDF 86818063 TF-M-618.pdf (146.4 кБ)

Чертеж продукции в формате DXF 86818063 TF-M-618.dxf (775.9 кБ)

Протоколы заводских испытаний

700 WPZ-Botego DE.pdf (174.5 кБ)

700 WPZ-Botego EN.pdf (169.3 кБ)

Product information

Botego RUS.pdf (645.9 кБ)