

# Intertego

## Комплекты корпусных профилей 2 U



IT 104420

№ заказа: 95104420

\* = поставляется по запросу.

### Свойства

Класс защиты

IP 40

Материал корпуса

Профили: Al Mg Si 0,5; угловые детали, изготовленные литьём под давлением: цинковый сплав Z410 Z410; уплотнение: TPE (термоэластопласт). Детали см. в Технических данных.

Объём поставки

2 боковых профиля, 4 передних профиля, 4 угловые детали, изготовленные литьём под давлением, 4 тёмно-серых декоративных элемента, монтажный материал

Указание

Специальные размеры - по запросу. Дополнительная оснастка (ЭМС, 19",...), см. на следующих страницах. а также в главах Interzoll и Interzoll Modul.

### Размеры

Размеры

99.85 x 443.4 x 184.4 мм

U

2

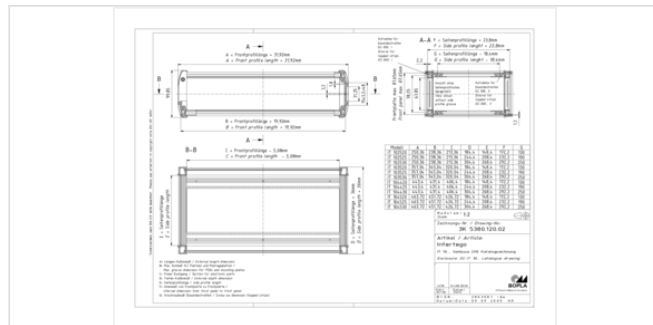
HP

80

Глубина печатной платы

160

Чертеж продукции



### Пожалуйста, учтите следующее!

Для выравнивания давлений при изменении температур и исключения появления в связи с этим повышенной влажности внутри корпуса мы Вам рекомендуем использовать элементы для выравнивания давления .

» Дальнейшая информация

## Технические чертежи

Трёхмерные (3D) данные изделия в формате STEP: Необходимо зарегистрироваться  
 Чертеж продукции в формате PDF 95104420 IT-104420.pdf (238.4 кБ)  
 Чертеж продукции в формате DXF 95104420 IT-104420.dxf (1.2 МБ)

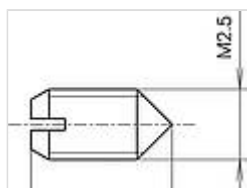
## Product information

Intertego RUS.pdf (2.1 МБ)

## руководства по монтажу

Intertego IT Gehaeusemontage Enclosure Assembly 95000095.pdf (513.8 кБ)

## Подходящие комплектующие



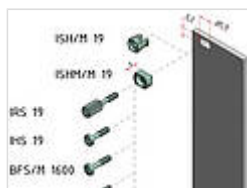
Установочный винт M2,5 x 5 / M2,5 x 8, для позиционирования и заземления GS

|          |       |            |
|----------|-------|------------|
| 54700390 | GSE-5 | Длина 5 мм |
| 54700395 | GSE-8 | Длина 8 мм |



Направляющие для печатных плат, цельные и состоящие из 3 частей, пластмасса UL 94 V1, зелёная

|          |          |                        |
|----------|----------|------------------------|
| 54700160 | KF 160   | состоит из одной части |
| 54700225 | KF 220-K | состоит из трёх частей |



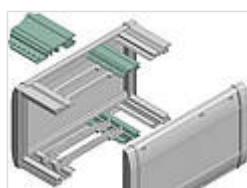
Монтажный материал для частичных передних плат и подвижных монтажных узлов

|          |           |  |
|----------|-----------|--|
| 86080510 | ISH/M 19  | Пластмассовый держатель для винтов, серый  |
| 86080500 | ISHM/M 19 | Металлический держатель для винтов, легированной стали, для проводящего контакта, для запрессовки в переднюю плату |
| 54700420 | IRS 19    | Винт с накатанной головкой, винты с шейкой SHR R M2,5x11,3x6,3-SP  |
| 54700410 | IHS 19    | Винты с шейкой SHR Z M2,5x11,3x6,3-SP, винт со шлицевой головкой   |



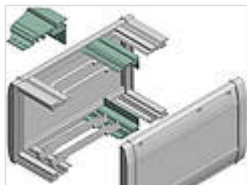
Interzoll Modul - монтажный материал

|          |            |  |
|----------|------------|--|
| 86000160 | BFS/M 1600 | Винты с шейкой, SHR Z M 2,5x12,3x6,5-SP, крестообразный шлиц       |
| 86000170 | BFS/M 1700 | Винты с шейкой, SHR Z M 2,5x12,3x6,5-SP, под звездообразный ключ 8 |
| 86000220 | BFS/M 2200 | Винт с накатанной головкой без шлица, SHR R M 2,5x12,3x6,5-SPx18,3 |



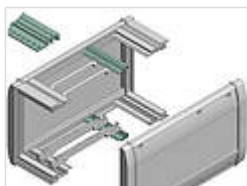
Алюминиевые шинные профили, прозрачно анодированные, для непрямои установки шинных плат

|          |             |               |
|----------|-------------|---------------|
| 95300044 | ITPB 004400 | для IT ..44.. |
|----------|-------------|---------------|



Rear profiles, aluminium, natural-coloured, for connectors acc. to DIN EN 60603-2 (previously DIN 41612 )

95304400 ITPR 004400 для IT ..44..



Фиксирующие профили, анодированный алюминий, для направляющих печатных плат

95400044 ITRP 004400 для IT ..44..



Декоративная полоска, TPE (термоэластопласт)

|          |                         |              |             |
|----------|-------------------------|--------------|-------------|
| 95011120 | IT 000020 DS-dunkelgrau | Для IT....20 | тёмно-серый |
| 95011220 | IT 000020 DS-rot        | Для IT....20 | красный     |
| 95011320 | IT 000020 DS-grün       | Для IT....20 | зеленый     |
| 95011420 | IT 000020 DS-orange     | Для IT....20 | оранжевый   |
| 95011520 | IT 000020 DS-blau       | Для IT....20 | синий       |



Декоративные элементы, TPE (термоэластопласт)

|          |                     |               |           |
|----------|---------------------|---------------|-----------|
| 95102301 | IT 100000 DE-grün   | Для IT 10.... | зеленый   |
| 95102401 | IT 100000 DE-orange | Для IT 10.... | оранжевый |
| 95102501 | IT 100000 DE-blau   | Для IT 10.... | синий     |
| 95102201 | IT 100000 DE-rot    | Для IT 10.... | красный   |



Крышки из листового металла, 1 мм, закрытые, алюминий, графитово-серые

95014420 IT 004420 AD-7024 для IT ..4420



Крышки из листового металла, 1 мм, закрытые, алюминий, прозрачно анодированный

95024420 IT 004420 AD-EQ для IT ..4420



Крышки из листового металла, 1 мм, с вентиляцией, алюминий, графитово-серые

95034420 IT 004420 ADL-7024 для IT ..4420



Крышки из листового металла, 1 мм, с вентиляцией, алюминий, прозрачно анодированный

95044420 IT 004420 ADL-EQ для IT ..4420



Вставные передние платы, 2 мм, алюминий, прозрачно анодированный

95104044 IT 104400 FP для IT 1044..



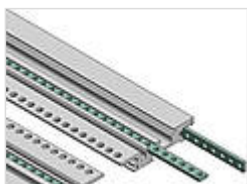
Частичные передние платы, алюминий, анодированный спереди, пассивированный сзади

86880023 TF/M 280 2 U, 80 HP



Планки с резьбовыми отверстиями, оцинкованная сталь, M2,5, 7 x 2 мм, для крепления частичных передних плат и подвижных монтажных узлов

54000801 GS 00080-I 80 HP



Планки с резьбовыми отверстиями, M2,5, 5 x 1,5 мм, для горизонтальных пазов профиля и для крепления с задней стороны IS ZS или плат шины

54000802 GS 00080-II 80 HP



Фланцевая плата, алюминий прозрачно-анодированный, для встройки корпуса (полезная ширина 80 HP) в 19-дюймовый шкаф

95005280 IT 10 FLP Для IT 1044..., потребность в месте составляет 3 U  
95005480 IT 20 FLP Для IT 2044..., потребность в месте составляет 5 U



Настенное крепление, алюминий, графитово-серого цвета, с порошковым покрытием

95005020 IT 000020 WB Для IT....20



Угловые крышки, цветные, для настенного крепежа

94783000 AS 0030 AK-WB-grün Для AS 0030-...WB-..., IT 0000.. WB зеленый  
94786000 AS 0030 AK-WB-orange Для AS 0030-...WB-..., IT 0000.. WB оранжевый  
94784000 AS 0030 AK-WB-blau Для AS 0030-...WB-..., IT 0000.. WB синий  
94785000 AS 0030 AK-WB-rot Для AS 0030-...WB-..., IT 0000.. WB красный



Настенный уголок для крепления с торцевой стороны, стальной лист, графитово-серый

95005200 IT 10 WW Для IT 10....



Опора для вертикального блока, алюминий, графитово-серая, с порошковым покрытием

95006020 IT 000020 T Для IT....20



Устанавливаемая ножка, полиамид

86050000 AF1/INS Устанавливаемая ножка



Ножки прибора, полиамид

95006000 IT GF



Рукоятки / установочные скобы для IT 10...

95007244 IT 004400 HS2 для IT 1044..



Элементы ручек, чёрная пластмасса

95007100 IT-GRS



Текстильное ЭМС-уплотнение для обеспечения контакта между профилями и ЭМС-крышкой из листового металла

95112000 IT-EMV 1



Угловой комплект ЭМС для обеспечения контакта между боковыми профилями и передним участком

95110001 IT-EMV 2 Для IT 10....



Контактные ЭМС-пружины для обеспечения контакта между передними профилями и привинчиваемыми частичными передними ЭМС-платами

86001180 EMV-Feder-FP/M 80TE 80 HP



ЭМС-уплотнение круглого сечения для монтажа в передние профили с целью создания токопроводящих соединений между профилями и вставляемыми передними ЭМС-платами

59010509\* HF-DI Товар, продаваемый на метры



ЭМС-крышки из листового металла, закрытые, алюминий, видимая область графитово-серая

95054420 IT 004420 AD-7024-EMV для IT ..4420



Вставляемые передние ЭМС-платы, алюминий, 2 mm, анодированный с передней стороны и пассивированный с задней

95114044 IT 104400 FP-EMV для IT 1044..



Частичные передние ЭМС-платы, алюминий, с передней стороны прозрачно-анодированный, с задней стороны пассивированный, со шлицом для контактных ЭМС-пружин и центрирующим штырьком

86880024 TF/M 280-EMV 2 U, 80 HP



Контактные ЭМС-пружины для частичных передних ЭМС-плат / монтажный инструмент

86001002 EMV-Feder-FP/M 2HE 2 U



Монтажный инструмент для контактных ЭМС-пружин FP/M

86001202 MWZ/M-II Монтажный инструмент