

Euromas II

Корпус, поликарбонат



EM 205

№ заказа: 62205000

* = поставляется по запросу.

Свойства

Класс защиты

IP 65

Материал корпуса

АБС, поликарбонат (с УФ-стабилизацией), уплотнение CR;
детали см. в Технических данных

Объём поставки

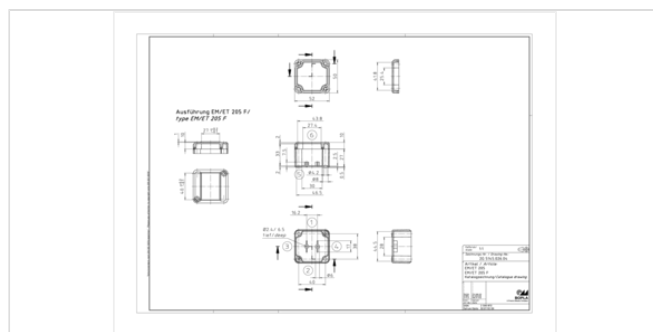
Верхняя и нижняя часть, самонарезная крутая резьба, винты
крышки из V2A

Размеры

Размеры

52 x 50 x 37 мм

Чертеж продукции



Пожалуйста, учтите следующее!

Для выравнивания давлений при изменении температур и исключения появления в связи с этим повышенной влажности внутри корпуса мы Вам рекомендуем использовать элементы для выравнивания давления .

» Дальнейшая информация

Техническая документация / Загрузки

Технические чертежи

Трёхмерные (3D) данные изделия в формате STEP: Необходимо зарегистрироваться

Чертеж для механической обработки: 62205000 EM-205-G.dxf (716.4 кБ)

Здесь Вы найдете фрезеровочные контуры в файле формата DXS.
(Sub D, USB, HDMI, резьбовые кабельные вводы, ...)

07.07.2021

Product information

Euromas II RUS.pdf (398.7 кБ)

Подходящие комплектующие



Резиновые ножки, самоклеющиеся

22009000 GF

полиуретан, твёрдость по Шору
65-75

чёрный



крышки для прикрытия винтов

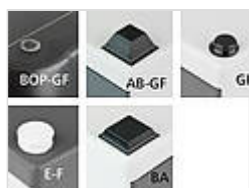
22080000 EM-SA



Монтажные платы, бумаголит, у модели 260 - сталь

22000100 M

Для EM/ET 205, M/T 205



Универсальные резиновые ножки

35800300 BOP-GF

полиуретан, твёрдость по Шору
65-75

Прозрачный



Винты (SHR) и распорные элементы (DIBLZ) для упоров в пластмассовых корпусах

59006219 SHR Z KA30x6

SD = 3,0 / ND = 2,4-2,6 / KD = 5,3