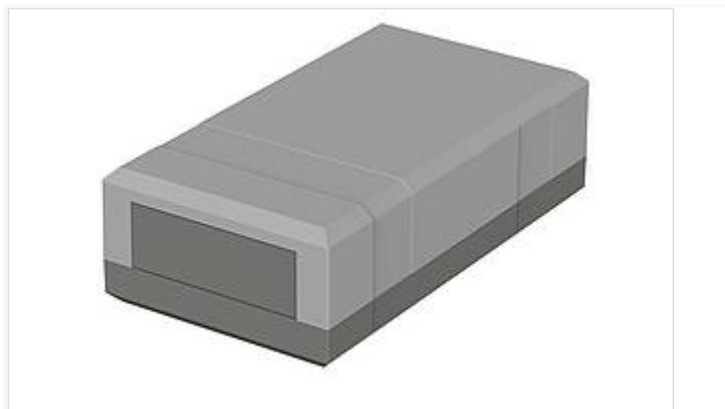


Elegant

Корпус с пластмассовыми передними платами



EG 1545 FK

№ заказа: 32154542

* = поставляется по запросу.

Свойства

Цвет

светло-серый / серый агат

Класс защиты

IP 40

Материал корпуса

PS (полистирол); детали см. в Технических данных

Объём поставки

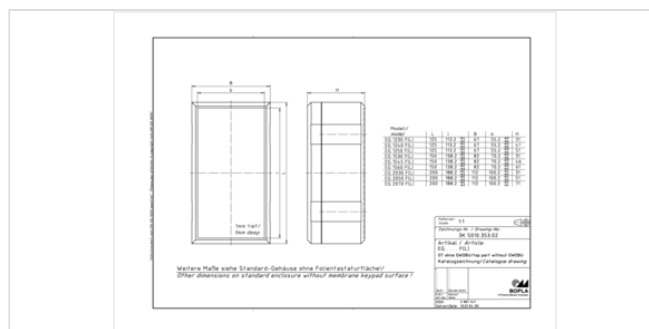
Верхняя часть, нижняя часть, 2 передних платы, винты

Размеры

Размеры

150 x 82 x 45 мм

Чертеж продукции



Пожалуйста, учтите следующее!

Для выравнивания давлений при изменении температур и исключения появления в связи с этим повышенной влажности внутри корпуса мы Вам рекомендуем использовать элементы для выравнивания давления .

» Дальнейшая информация

Техническая документация / Загрузки

Технические чертежи

Трёхмерные (3D) данные изделия в формате STEP: Необходимо зарегистрироваться

Чертеж для механической обработки: 32154542 EG-1545-FK-G.dxf (544.0 кБ)

Здесь Вы найдете фрезеровочные контуры в файле формата DXS. (Sub D, USB, HDMI, резьбовые кабельные вводы, ...)

06.07.2021

Product information

Elegant RUS.pdf (1.4 МБ)

Чертеж продукции в формате PDF 32154542 2-EG-1545-FK.pdf (49.2
кБ)

Чертеж продукции в формате DXF 32154542 2-EG-1545-FK.dxf (269.0
кБ)

Подходящие комплектующие



Универсальный зажим для установки и крепления

34090000 ASC 1

Черный янтарь, похоже на RAL 9005



Настенные наклейки, АБС

33000210 EG-WL DO

Использовать только с EG-DO..



Комплект для крепления крышки сверху, для EG 12.. - 20..

33100020 EG-DO 45

Для EG 1545, не для EG 1545 F



Быстродействующий затвор для EG 12.. - 20.., полиамид

33000400 EG-SV



Инструмент для вдавливания, для EG-SV

33000405* EG-WZ



Прикрывающие крышки для ключевидного отверстия

33000100 EG-AK

агатый серый



Крышки прикрывания винтов, АБС

33000300 EG-SA

агатый серый



Монтажные платы, бумаголит

33015000* EG-M 15 Для EG 15..



Настенные наклейки, АБС

33000200 EG-WL



Резиновые ножки, самоклеющиеся

22009000 GF полиуретан, твёрдость по Шору 65-75 чёрный



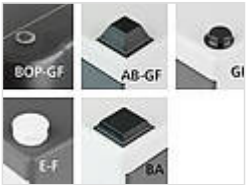
Универсальный держатель несущей шины TSH 35, полиамид

22035000 TSH 35 Черный янтарь, похоже на RAL 9005



Металлический адаптер для DIN-рейки DIN EN 60715 TH 35

34035050 TSH 35 AL - 50 Ширина 50 мм, прозрачное анодирование
34035100 TSH 35 AL - 100 Ширина 100 мм, прозрачное анодирование



Универсальные резиновые ножки

35800300 BOP-GF полиуретан, твёрдость по Шору 65-75 Прозрачный



Винты (SHR) и распорные элементы (DIBLZ) для упоров в пластмассовых корпусах

59006219 SHR Z KA30x6 SD = 3,0 / ND = 2,4-2,6 / KD = 5,3