

BoTouch

BoTouch пластик, уровень защиты IP 65, набор для встраивания приборной панели с алюминиевой передней платой



ВТК-IP 4.3-9005 FP Set
№ заказа: 78010435.S2

* = поставляется по запросу.

Свойства

Цвет

Черный янтарь, похоже на RAL 9005

Класс защиты

IP 65

Материал корпуса

Задний кожух: оцинкованный стальной лист

Задняя плата: алюминий анодированный

ВТК Рама корпуса: PC UL 94 V0

ВТК-IP Рама корпуса: PA 6.6 GF 30 UL 94 V0

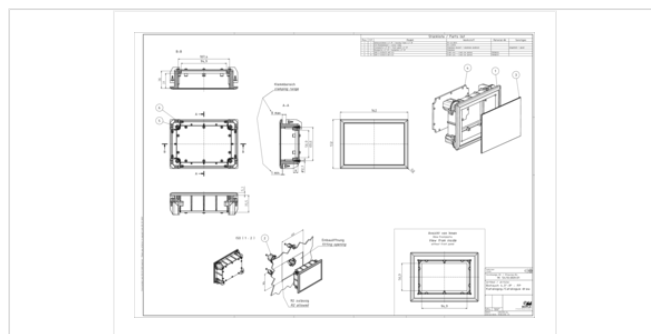
ВТА Передняя рама: алюминий анодированный или с порошковым покрытием

Размеры

Размеры

142 x 102 x 40.8 мм

Чертеж продукции



Объём поставки

- 1 корпусная рама со вспененными уплотнителями
- 4 зажимных элемента, включая винты
- винты для прикрепления задней платы
- 1 передняя плата, анодированный алюминий, 1,5 мм (ВТК 4.3-IP) или 2 мм (ВТК 10.1-IP)
- 1 клеевая рамка для прикрепления передней платы
- 1 задняя плата, 3 мм, анодированный алюминий

Пожалуйста, учтите следующее!

Для выравнивания давлений при изменении температур и исключения появления в связи с этим повышенной влажности внутри корпуса мы Вам рекомендуем использовать элементы для выравнивания давления .

» Дальнейшая информация

Техническая документация / Загрузки

Технические чертежи

Трёхмерные (3D) данные изделия в формате STEP: Необходимо зарегистрироваться

Чертеж продукции в формате PDF 78010435.S2 BTK-IP-4.3-9005-FP.pdf (283.6 кБ)

Чертеж продукции в формате DXF 78010435.S2 BTK-IP-4.3-9005-FP.dxf (4.6 МБ)

Product information

BoTouch RUS.pdf (2.7 МБ)

Подходящие комплектующие



Винты (SHR) и распорные элементы (DIBLZ) для упоров в пластмассовых корпусах

59006217 SHR Z KA30x8

SD = 3,0 / ND = 2,4-2,6 / KD = 6,0