

BOS

BOS 902 с петлёй для переноски и батарейным отсеком на 4 батарейки типа AA по 1,5 В каждая



BOS 902

№ заказа: 34902000

* = поставляется по запросу.

Свойства

Цвет

агатовый серый, похоже на RAL 7038

Класс защиты

IP 65

Материал корпуса

АБС, уплотнение CR; детали см. в Технических данных

Объём поставки

Верхняя часть с уплотнением, нижняя часть с отсеком для батареек, включая контакты, петля для переноски, винты, дисплейное окно (приложено отдельно)

Указание

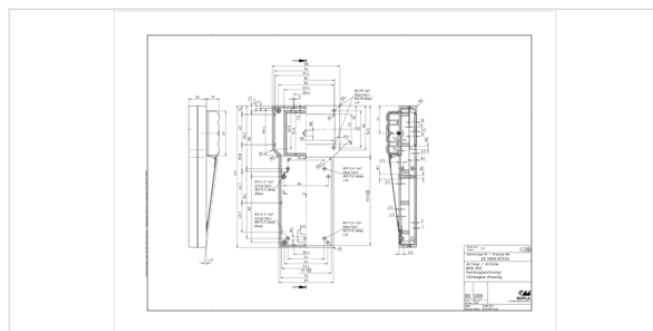
Монтаж дисплейного окна - по запросу

Размеры

Размеры

211 x 100 x 26 мм

Чертеж продукции



Пожалуйста, учтите следующее!

Для выравнивания давлений при изменении температур и исключения появления в связи с этим повышенной влажности внутри корпуса мы Вам рекомендуем использовать элементы для выравнивания давления .

» Дальнейшая информация

Техническая документация / Загрузки

Технические чертежи

Трёхмерные (3D) данные изделия в формате STEP: Необходимо зарегистрироваться
Чертеж для механической обработки: 34902000 BOS-902-G.dxf (1.3 МБ)

Здесь Вы найдете фрезеровочные контуры в файле формата DXS. (Sub D, USB, HDMI, резьбовые кабельные вводы, ...)

Чертеж продукции в формате PDF 34902000 BOS-902.pdf (70.9 кБ)

Чертеж продукции в формате DXF 34902000 BOS-902.dxf (745.1 кБ)

Product information

BOS RUS.pdf (790.1 кБ)

Подходящие комплектующие



Промежуточная рама BOS 900-903

34900900 ZR 900

Для BOS 900/901/902/903

агатовый серый



Корпуса, стоящие на столе BOS 900-903 / BOS 910-913

34900002 STD 900

Для BOS
900/901/902/903/910/911/912/913

агатовый серый



Винты (SHR) и распорные элементы (DIBLZ) для упоров в пластмассовых корпусах

59006190 SHR Z KA25x6

SD = 2,5 / ND = 2,0 / KD = 4,4

Пленочная клавиатура для BOS 900-913, с 45 клавишами

70349045* FT 90045 D

Пленочная клавиатура для BOS 900-913, с 35 клавишами

70349945* FT 90045MDT