

Euromas II

Корпус, АБС



ET 205 F

№ заказа: 63205200

* = поставляется по запросу.

Свойства

Цвет

Светло-серый

Класс защиты

IP 65

Материал корпуса

АБС, поликарбонат (с УФ-стабилизацией), уплотнение CR;
детали см. в Технических данных

Объём поставки

Верхняя и нижняя часть, самонарезная крутая резьба, винты
крышки из V2A

Указание

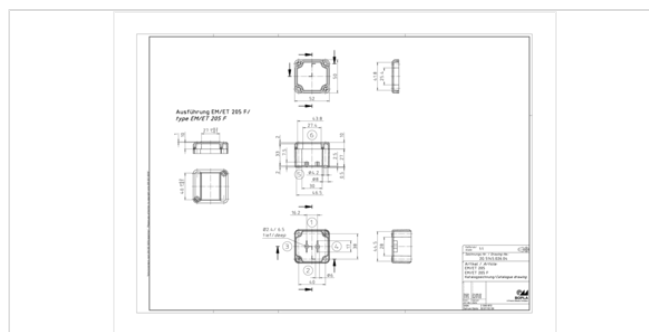
корпуса из АБС могут в силу другой усадки материала быть
больше примерно на 0,1 - 0,25 %.

Размеры

Размеры

52 x 50 x 37 мм

Чертеж продукции



Пожалуйста, учтите следующее!

Для выравнивания давлений при изменении температур и исключения появления в связи с этим повышенной влажности
внутри корпуса мы Вам рекомендуем использовать элементы для выравнивания давления .

» Дальнейшая информация

Технические чертежи

Трёхмерные (3D) данные изделия в формате STEP: Необходимо зарегистрироваться

Чертеж для механической обработки: 63205200 ET-205-F-G.dxf (726.4 кБ)

Здесь Вы найдете фрезеровочные контуры в файле формата DXS. (Sub D, USB, HDMI, резьбовые кабельные вводы, ...)

Чертеж продукции в формате PDF 63205200 ET-205-F.pdf (57.5 кБ)

Чертеж продукции в формате DXF 63205200 ET-205-F.dxf (585.4 кБ)

Product information

Euromas II RUS.pdf (398.7 кБ)

Подходящие комплектующие



Резиновые ножки, самоклеющиеся

22009000 GF полиуретан, твёрдость по Шору 65-75 чёрный



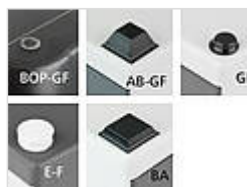
крышки для прикрытия винтов

22080000 EM-SA



Монтажные платы, бумаголит, у модели 260 - сталь

22000100 M Для EM/ET 205, M/T 205



Универсальные резиновые ножки

35800300 BOP-GF полиуретан, твёрдость по Шору 65-75 Прозрачный



Винты (SHR) и распорные элементы (DIBLZ) для упоров в пластмассовых корпусах

59006219 SHR Z KA30x6 SD = 3,0 / ND = 2,4-2,6 / KD = 5,3