

# Euromas II

Корпус, поликарбонат



EM 206 F

№ заказа: 62206200

\* = поставляется по запросу.

## Свойства

### Цвет

Светло-серый

### Класс защиты

IP 65

### Материал корпуса

АБС, поликарбонат (с УФ-стабилизацией), уплотнение CR;  
детали см. в Технических данных

### Объём поставки

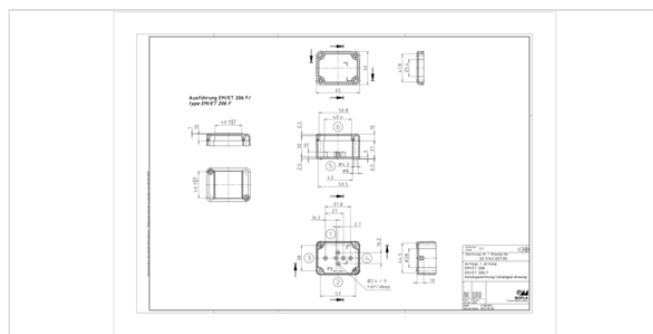
Верхняя и нижняя часть, самонарезная крутая резьба, винты  
крышки из V2A

## Размеры

### Размеры

65 x 50 x 37 мм

### Чертеж продукции



## Пожалуйста, учтите следующее!

Для выравнивания давлений при изменении температур и исключения появления в связи с этим повышенной влажности внутри корпуса мы Вам рекомендуем использовать элементы для выравнивания давления .

» Дальнейшая информация

## Техническая документация / Загрузки

### Технические чертежи

Трёхмерные (3D) данные изделия в формате STEP: Необходимо зарегистрироваться

Чертеж для механической обработки: 62206200 EM-206-F-G.dxf (728.5 кБ)

Здесь Вы найдете фрезеровочные контуры в файле формата DXS. (Sub D, USB, HDMI, резьбовые кабельные вводы, ...)

06.07.2021

### Product information

Euromas II RUS.pdf (398.7 кБ)

## Подходящие комплектующие

---



Резиновые ножки, самоклеющиеся

22009000 GF полиуретан, твёрдость по Шору 65-75 чёрный



Настенные наклейки, привинчиваются с задней стороны

22010000 EM-WL



крышки для прикрытия винтов

22080000 EM-SA



Несущая шина, в соответствии с DIN EN 60715 TH 15

22150501 TS 15 Для EM/ET 206



Монтажные платы, бумаголит, у модели 260 - сталь

22000200 M Для EM/ET 206, M/T 206



Универсальные резиновые ножки

35800300 BOP-GF полиуретан, твёрдость по Шору 65-75 Прозрачный



Винты (SHR) и распорные элементы (DIBLZ) для упоров в пластмассовых корпусах

59006219 SHR Z KA30x6 SD = 3,0 / ND = 2,4-2,6 / KD = 5,3