

## CombiCard 1000-3000 / CombiSet 500 CC 500



CC 500

№ заказа: 19050000

Полезная ширина 12 HP

\* = поставляется по запросу.

### Свойства

#### Цвет

светло-серый / графитово-серый

#### Класс защиты

IP 65

#### Материал корпуса

АБС; поликарбонат (только прозрачные крышки),  
уплотнение EPDM; детали см. в Технических данных

#### Объём поставки

Базовая и задняя часть, направляющие решётки сверху и  
снизу, планки с резьбовыми отверстиями, винты

### Размеры

#### Размеры

68 x 136 x 225.5 мм

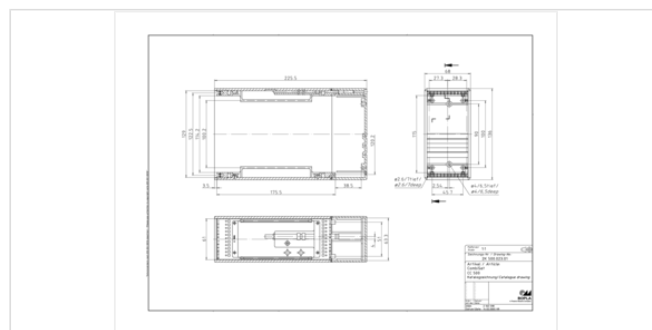
#### U

3

#### HP

12

### Чертеж продукции



### Пожалуйста, учтите следующее!

Для выравнивания давлений при изменении температур и исключения появления в связи с этим повышенной влажности  
внутри корпуса мы Вам рекомендуем использовать элементы для выравнивания давления .

» Дальнейшая информация

## Технические чертежи

Трёхмерные (3D) данные изделия в формате STEP: Необходимо зарегистрироваться

Чертеж продукции в формате PDF 19050000 CC-500.pdf (63.6 кБ)

Чертеж продукции в формате DXF 19050000 CC-500.dxf (1.1 МБ)

## Product information

Maximum Load DIN Rail enclosures EN.pdf (110.3 кБ)

## Подходящие комплектующие



Настенная рама для CC 500

39001000 CC 500 WR



Быстродействующий фиксатор для DIN-рейки по DIN EN 60715 TH 35, полиамид

39005000 CC 500 TS



Монтажный комплект для штекерных разъёмов по DIN EN 60603-2 (прежде DIN 41612), алюминий

39004000 CC 500 MS



Направляющие плат для заранее смонтированных направляющих решёток плат, полиамид

39302000 KF 1230



Фиксаторы плат для направляющих для плат KF 1230

39301000 KS 1230



Цилиндровый замок для передней дверки NGS...TK

21008310 SHLO-302 Цилиндровый замок



Частичные передние платы, алюминий, анодированный спереди, пассивированный сзади

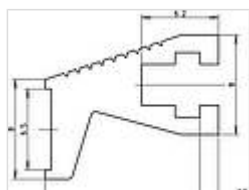
86810033	TF/M 310	3 U, 10 HP
86812033	TF/M 312	3 U, 12 HP
86802033	TF/M 302	3 U, 2 HP
86803033	TF/M 303	3 U, 3 HP
86804033	TF/M 304	3 U, 4 HP

86807033	TF/M 307	3 U, 7 HP
86808033	TF/M 308	3 U, 8 HP
86806033	TF/M 306	3 U, 6 HP



Вставные передние платы, алюминий, с передней стороны прозрачно анодированный, с задней стороны пассивированный, включая ручки, пластмасса UL 94 V 0, светло-серая

86803037	ST/M 303	3 U, 3 HP
86804037	ST/M 304	3 U, 4 HP
86805037	ST/M 305	3 U, 5 HP
86806037	ST/M 306	3 U, 6 HP
86808037	ST/M 308	3 U, 8 HP
86810037	ST/M 310	3 U, 10 HP
86812037	ST/M 312	3 U, 12 HP



Планка-ручка, алюминий, прозрачно анодированный, метровый профиль

86081740	GRL/M 1000-AL
----------	---------------



Фиксатор для GRL, черная пластмасса, для крепления передних плат

86081750	FX/M
----------	------



Кассеты Interzoll PRO, 3 U, передняя плата из прозрачно-анодированного алюминия, боковые профили из бесцветно пассивированного алюминия, из оцинкованной стали, с одним слотом, для глубины плат 160 мм

85812311	IZK/M 16312-RW1-P	3 U, 12 HP
85808311	IZK/M 16308-RW1-P	3 U, 8 HP
85810311	IZK/M 16310-RW1-P	3 U, 10 HP



Крышки из листового металла, 1mm, перфорированные, оцинкованный стальной лист, для кассет PRO

86090812	IZK/M 16008-ADL-P	8 HP
86091012	IZK/M 16010-ADL-P	10 HP
86091212	IZK/M 16012-ADL-P	12 HP



Крышки из листового металла, 1mm, перфорированные, оцинкованный стальной лист, для кассет PRO, для монтажа направляющих печатных плат IZK/M KF

86090813	IZK/M 16008-ADL-KF-P	8 HP
86091013	IZK/M 16010-ADL-KF-P	10 HP
86091213	IZK/M 16012-ADL-KF-P	12 HP



Направляющие для печатных плат для крышек из листового металла IZK/M-ADL-KF-P, пластмасса UL 94 V1, красная

86216030	IZK/M KF-160-P	Для глубины плат 160 мм
----------	----------------	-------------------------



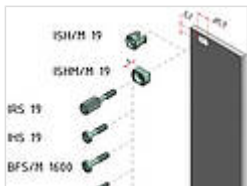
Задняя стенка, открытая, 3 U, оцинкованный стальной лист, для кассет IZK/M...-P

86090833	IZK/M 00308-RWO-P	8 HP
86091033	IZK/M 00310-RWO-P	10 HP
86091233	IZK/M 00312-RWO-P	12 HP



Держатель печатных плат и задней стенки

86080020	LKH/M 02	С 4 сквозными отверстиями для крепления передних плат и печатных плат
86080030	LKH/M 03	С 2 резьбами М 2,5 для крепления передних плат и печатных плат



Монтажный материал для частичных передних плат и подвижных монтажных узлов

86080510	ISH/M 19	Пластмассовый держатель для винтов, серый
86080500	ISHM/M 19	Металлический держатель для винтов, легированной стали, для проводящего контакта, для запрессовки в переднюю плату
54700420	IRS 19	Винт с накатанной головкой, винты с шейкой SHR R M2,5x11,3x6,3-SP
54700410	IHS 19	Винты с шейкой SHR Z M2,5x11,3x6,3-SP, винт со шлицевой головкой



Interzoll Modul - монтажный материал

86000160	BFS/M 1600	Винты с шейкой, SHR Z M 2,5x12,3x6,5-SP, крестообразный шлиц
86000170	BFS/M 1700	Винты с шейкой, SHR Z M 2,5x12,3x6,5-SP, под звездообразный ключ 8
86000220	BFS/M 2200	Винт с накатанной головкой без шлица, SHR R M 2,5x12,3x6,5-SPx18,3
86000270	BFS/M 2700	Винт с накатанной головкой без шлица, SHR R M 2,5x12,3x6,5-SPx25,3, для PF/M с длинной кромкой
86000190	BFS/M 1900	SHR Z M 2,5 x 8, крестообразный шлиц, для FX/M, LKH/M 03



Держатель печатных плат и задней стенки

86080090	LKH/M 09-P
86080110	LKH/M 10-P
86080120	RWH/M 01-P