

## BoTouch

BoTouch пластик, набор для встраивания приборной панели с алюминиевой передней платой



BTK 10.4-9005 FP Set

№ заказа: 78011045.S2

\* = поставляется по запросу.

### Свойства

#### Цвет

Черный янтарь, похоже на RAL 9005

#### Класс защиты

IP 65

#### Материал корпуса

Задний кожух: оцинкованный стальной лист

Задняя плата: алюминий анодированный

ВТК Рама корпуса: PC UL 94 V0

ВТК-IP Рама корпуса: PA 6.6 GF 30 UL 94 V0

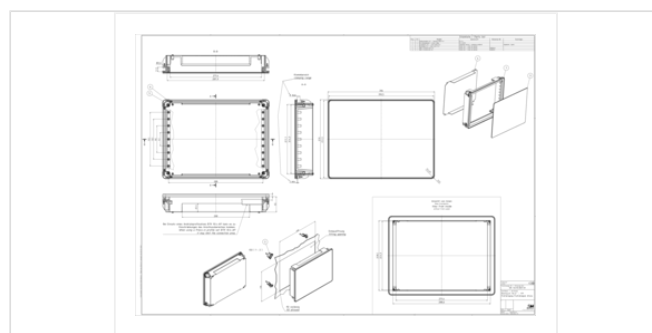
ВТА Передняя рама: алюминий анодированный или с порошковым покрытием

### Размеры

#### Размеры

316 x 236 x 53 мм

#### Чертеж продукции



### Объём поставки

- 1 рама корпуса со вспененным уплотнителем
- 4 зажимных элемента, включая винты
- 4 винта для закрепления заднего кожуха
- 1 передняя плата, 2 мм, анодированный алюминий, 1 клеевая рамка для прикрепления передней платы
- 1 задний кожух (закрытый), 1 мм, исполнение для встраивания, оцинкованная листовая сталь, защищенная от коррозии

## Пожалуйста, учтите следующее!

---

Для выравнивания давлений при изменении температур и исключения появления в связи с этим повышенной влажности внутри корпуса мы Вам рекомендуем использовать элементы для выравнивания давления .

» Дальнейшая информация

## Техническая документация / Загрузки

---

### Технические чертежи

Трёхмерные (3D) данные изделия в формате STEP: Необходимо зарегистрироваться

Чертеж продукции в формате PDF 78011045.S2 BTK-10.4-9005-FP.pdf (262.8 кБ)

Чертеж продукции в формате DXF 78011045.S2 BTK-10.4-9005-FP.dxf (3.3 МБ)

### Product information

BoTouch RUS.pdf (2.7 МБ)